

Direction Départementale des Territoires
Service Eau, Forêt, Environnement

**Arrêté n° E-2019-191 en date du 18/07 2019
réglementant les prélèvements d'eau à usage d'irrigation agricole,
le remplissage des plans d'eau, les manœuvres de vannes, l'arrosage des
jardins, espaces verts, terrains de sport et certains autres usages
dans le département du Lot**

*Le Préfet du Lot,
Chevalier de la Légion d'Honneur
Chevalier de l'Ordre National du Mérite*

Vu le code de l'environnement ;

Vu le code civil et notamment les articles 640 à 645 ;

Vu le code général des collectivités territoriales, notamment ses articles L. 2212 et L. 2215 ;

Vu le décret n° 2004-374 du 29 avril 2004 modifié relatif aux pouvoirs des préfets, à l'organisation et à l'action des services de l'État dans les régions et départements ;

Vu l'arrêté n°2017-90 du 4 septembre 2017 portant délégation de signature à M. Philippe Grammont, directeur départemental des territoires ;

Vu l'arrêté préfectoral du 2 décembre 2009 portant réglementation des bruits de voisinage ;

Vu le schéma directeur d'aménagement et de gestion des eaux du bassin Adour-Garonne (SDAGE) 2016-2021 approuvé par le préfet coordonnateur du bassin le 1^{er} décembre 2015 ;

Vu l'arrêté cadre départemental du 28 mai 2018, définissant les mesures de limitation ou de suppression provisoire des usages de l'eau ;

Vu la note de situation hydrologique établie par la direction départementale des territoires du Lot, du 16 juillet 2019 ;

Considérant la situation hydrologique et météorologique actuelle sur le département du Lot ;

Considérant la nécessité de concilier la protection des milieux naturels, l'alimentation en eau potable, la salubrité en aval des agglomérations et les différents usages de l'eau,

Sur proposition de Monsieur le Secrétaire Général,

A R R Ê T É

ARTICLE 1 : OBJET

Les conditions climatiques et hydrologiques actuelles appellent les mesures de régulation des usages de l'eau mentionnées aux articles ci-après.

ARTICLE 2 : MANOEUVRE DE VANNES D'INSTALLATION HYDRAULIQUES

La manœuvre des vannes des installations hydrauliques (déversoirs, prises d'eau) établies sur les cours d'eau cités à l'article 5 du présent arrêté, est interdite, sauf situation d'urgence, demande motivée du service police de l'eau ou dérogation accordée par le service de police de l'eau.

Les propriétaires d'installations hydrauliques souhaitant procéder à une manœuvre de vannes pour des raisons dûment motivées devront y avoir été préalablement autorisés par le service de police de l'eau de la direction départementale des territoires du Lot.

ARTICLE 3 : REMPLISSAGE DES RESERVES, RETENUES ET PLANS D'EAU

Le remplissage des réserves d'eau, retenues collinaires et autres plans d'eau par pompage ou prises d'eau dans les ressources définies par l'article 5 du présent arrêté est interdit.

ARTICLE 4 : PRELEVEMENTS POUR L'ARROSAGE DES JARDINS, DES ESPACES VERTS, DES TERRAINS DE SPORT ET AUTRES USAGES DOMESTIQUES

Les prélèvements pour l'arrosage des jardins (agrément et potagers), des pelouses, des espaces verts et des terrains de sport, opérés dans les ressources définies par l'article 5 sont soumis aux mêmes règles que les prélèvements destinés à l'irrigation agricole, sauf arrosage réalisé par un dispositif tenu à la main.

Pour les cours d'eau soumis à des tours d'eau, les prélèvements pour l'arrosage des jardins (agrément et potagers), des pelouses, des espaces verts et des terrains de sport sont interdits de 13h00 à 20h00 pour le 1^{er} niveau de restriction et de 08h00 à 20h00 pour le 2^{ème} niveau, sauf arrosage réalisé par un dispositif tenu à la main.

Les prélèvements pour le remplissage des piscines et le lavage des véhicules sont interdits dans les ressources définies par l'article 5 du présent arrêté.

ARTICLE 5 : RESSOURCES CONCERNEES ET MESURES APPLICABLES AUX PRELEVEMENTS POUR L'IRRIGATION AGRICOLE

Les prélèvements destinés à l'irrigation agricole sont encadrés par les mesures énoncées ci-après.

Les ressources concernées par les mesures applicables à l'irrigation agricole et aux usages énoncés aux articles 2, 3 et 4 du présent arrêté sont les cours d'eau cités ci-après, leurs affluents et nappes d'accompagnement (y compris sources, fontaines, canaux et dérivations situés dans le bassin).

Sont considérés comme des prélèvements dans les nappes d'accompagnement, les prélèvements dans des puits, plans d'eau, bassins ou forages situés à moins de 100 mètres des cours d'eau (sauf alimentation par une nappe profonde).

Rappel : l'arrêté préfectoral du 2 décembre 2009 portant réglementation des bruits de voisinage déroge aux règles applicables aux bruits professionnels (interdits entre 20h00 et 7h00 et toute la journée, les dimanches et jours fériés), pour les installations nécessaires aux prélèvements agricoles lorsque des restrictions des usages de l'eau par arrêté préfectoral, imposent l'irrigation des cultures en dehors des heures et jours autorisés, sous réserve expresse que toutes précautions sont prises pour réduire la nuisance pour les riverains.

1 - BASSIN DE LA GARONNE

A - La Séoune et l'ensemble de ses affluents

Les communes concernées par les mesures de restriction des prélèvements énoncées ci-après sont les suivantes : BARGUELONNE-EN-QUERCY, CARNAC-ROUFFIAC, PORTE-DU-QUERCY, MONTCUQ-EN-QUERCY-BLANC et SAUZET.

• **Les prélèvements directs dans les cours d'eau et les nappes d'accompagnement sont interdits en permanence** sauf pour les cultures suivantes : arboriculture, cultures maraîchères et cultures porte-graines. Ces prélèvements dérogatoires sont interdits chaque jour de 8h00 à 20h00.

B - La Petite Barguelonne et l'ensemble de ses affluents

Les communes concernées par les mesures de limitation des prélèvements énoncées ci-après, sont les suivantes : BARGUELONNE-EN-QUERCY, LENDOU-EN-QUERCY, MONTCUQ-EN-QUERCY-BLANC, MONTLAUZUN et VILLESEQUE.

- Les prélèvements directs dans les cours d'eau et les nappes d'accompagnement sont interdits en permanence sauf pour les cultures suivantes : Arboriculture (hors trufficulture et pruniculture), cultures maraîchères, cultures porte-graines et tabac. Ces prélèvements dérogatoires sont interdits chaque jour de 8h00 à 20h00.

C - La Grande Barguelonne et l'ensemble de ses affluents

Les communes concernées par les mesures de limitation des prélèvements énoncées ci-après, sont les suivantes : CASTELNAU-MONTRATIER-SAINTE-ALAUZIE, SAINT-PAUL-FLAUGNAC, PERN, LHOSPITALET, LENDOU-EN-QUERCY.

- Les prélèvements directs dans les cours d'eau et les nappes d'accompagnement sont interdits en permanence sauf pour les cultures suivantes : arboriculture, cultures maraîchères et tabac. Ces prélèvements dérogatoires sont interdits chaque jour de 8h00 à 20h00.

D - Le Lendou et l'ensemble de ses affluents

Les communes concernées par les mesures de limitation des prélèvements énoncées ci-après, sont les suivantes : CASTELNAU-MONTRATIER-SAINTE-ALAUZIE, CEZAC, LABASTIDE-MARNHAC, LENDOU-EN-QUERCY, LHOSPITALET, MONTLAUZUN, PERN.

- Les prélèvements directs dans les cours d'eau et les nappes d'accompagnement sont interdits en permanence sauf pour les cultures suivantes : arboriculture, cultures maraîchères et tabac. Ces prélèvements dérogatoires sont interdits chaque jour de 8h00 à 20h00.

E - La Lupte et l'ensemble de ses affluents

Les communes concernées par les mesures de limitation des prélèvements énoncées ci-après, sont les suivantes : CASTELNAU-MONTRATIER-SAINTE-ALAUZIE, FONTANES, PERN et SAINT-PAUL-FLAUGNAC.

- Les prélèvements directs dans les cours d'eau et les nappes d'accompagnement sont interdits en permanence sauf pour les cultures suivantes : Arboriculture, cultures maraîchères et tabac. Ces prélèvements dérogatoires sont interdits chaque jour de 8h00 à 20h00.

F - Le Lemboulas et l'ensemble de ses affluents (sauf la Lupte)

Les communes concernées par les mesures de limitation des prélèvements énoncées ci-après sont les suivantes : BELFORT-DU-QUERCY, CASTELNAU-MONTRATIER-SAINTE-ALAUZIE, FONTANES, LALBENQUE, MONTDOUMERC et SAINT-PAUL-FLAUGNAC.

- Les prélèvements directs dans les cours d'eau et les nappes d'accompagnement sont interdits en permanence sauf pour les cultures suivantes : Arboriculture, cultures maraîchères et tabac. Ces prélèvements dérogatoires sont interdits chaque jour de 8h00 à 20h00.

G - La Lère, le Douvre, le Glaich, le Cande et l'ensemble de leurs affluents

Les communes concernées par les mesures de limitation des prélèvements énoncées ci-après sont les suivantes : BACH, BELFORT-DU-QUERCY, BELMONT-SAINTE-FOI, SAILLAC et VAYLATS.

- Les prélèvements directs dans les cours d'eau et les nappes d'accompagnement sont interdits en permanence.

2- BASSIN DU LOT

A - La Thèze et l'ensemble de leurs affluents

Les communes concernées par les mesures de limitation des prélèvements énoncées ci-après, sont les suivantes : CASSAGNES, DURAVEL, FRAYSSINET-LE-GELAT, MONTCABRIER, MONTCLERA, POMAREDE, PUY-L'EVEQUE, SAINT-CAPRAIS, SAINT-MARTIN-LE-REDON et SOTURAC.

- Les prélèvements directs dans les cours d'eau et les nappes d'accompagnement sont subordonnés au respect des conditions imposées par le planning annexé au présent arrêté.
(annexe 2 : tour d'eau de 2^{ème} niveau de restriction).

B - Le Vert amont et l'ensemble de ses affluents

Les communes concernées par les mesures de restriction des prélèvements énoncées ci-après sont les suivantes : BOISSIERES, CATUS, GIGOUZAC, LAMOTHE-CASSEL, MAXOU, MECHMONT, MONTAMEL, PEYRILLES, SAINT-DENIS-CATUS, USSEL et UZECH.

- Les prélèvements directs dans les cours d'eau et les nappes d'accompagnement sont subordonnés au respect des conditions imposées par le planning annexé au présent arrêté.
(annexe 3 : tour d'eau de 2^{ème} niveau de restriction).

C - Le Vert aval, la Masse et l'ensemble de ses affluents

Les communes concernées par les mesures de restriction des prélèvements énoncées ci-après, sont les suivantes : CASTELFRANC, CATUS, CAZALS, GINDOU, GOUJOUNAC, LABASTIDE-DU-VERT, LES ARQUES, LES JUNIES, LHERM, LUZECHE, MARMINIAC, MONTCLERA, POMAREDE, PONTCIRQ et SAINT-MEDARD-CATUS .

- Les prélèvements directs dans les cours d'eau et les nappes d'accompagnement sont subordonnés au respect des conditions imposées par le planning annexé au présent arrêté.
(annexe 4 : tour d'eau de 2^{ème} niveau de restriction).

D - Tous les affluents du Lot (sauf Thèze, Vert, Vers et Célé)

Les communes concernées par les mesures de restriction des prélèvements énoncées ci-après sont les suivantes : ALBAS, ANGLARS-JUILLAC, ARCAMBAL, AUJOLS, BELAYE, BELLEFONT-LA-RAUZE, BOISSIERES, CAHORS, CAILLAC, CAJARC, CALAMANE, CALVIGNAC, CAMBAYRAC, CAPDENAC, CARNAC-ROUFFIAC, CENEVIERES, CIEURAC, CONCOTS, CREGOLS, CREMPS, CUZAC, DOUELLE, DURAVEL, ESCAMPS, ESCLAUZELS, ESPERE, FAYCELLES, FELZINS, FIGEAC, FLAUJAC-POUJOLS, FLORESSAS, FRANCOULES, FRONTENAC, GIGOUZAC, GREZELS, LABASTIDE-MARNHAC, LABURGADE, LACAPELLE-CABANAC, LAGARDELLE, LALBENQUE, LAMAGDELAINE, LARAMIERE, LARNAGOL, LARROQUE-TOIRAC, LE MONTAT, LENTILLAC-SAINT-BLAISE, LES JUNIES, LHOSPITALET, LUGAGNAC, LUNAN, LUZECHE, MAXOU, MECHMONT, MERCUES, MONTBRUN, MONTCUQ-EN-QUERCY-BLANC MONTREDON, NUZEJOULS, POMAREDE, PORTE-DU-QUERCY, PRADINES, PRAYSSAC, PUY-L'EVEQUE, SAINT-GERY-VERS, SAINT-CHELS, SAINT-CIRQ-LAPOPIE, SAINT-FELIX, SAINT-JEAN-DE-LAUR, SAINT-MARTIN-LABOUVAL, SAINT-PIERRE-LAFEUILLE, SAINT-PIERRE-TOIRAC, SAINT-VINCENT-RIVE-D'OLT, SAUZET, SERIGNAC, SOTURAC, TOUR-DE-FAURE, TRESPoux-RASSIELS, VAYLATS, VILLESEQUE et VIRE SUR LOT.

- Les prélèvements directs dans les cours d'eau et les nappes d'accompagnement sont interdits chaque jour de 8h00 à 20h00.

La liste et la carte des petits affluents du Lot figurent en annexe du présent arrêté (annexes 5.1 et 5.2).

E - Le Vers et la Rauze et l'ensemble de leurs affluents

Les communes concernées par les mesures de restriction des prélèvements énoncées ci-après, sont les suivantes : BELLEFONT-LA-RAUZE, CABRERETS, CANIAC-DU-CAUSSE, CŒUR-DE-CAUSSE, CRAS, FRANCOULES, LAMOTHE CASSEL, LAUZES, LES PECHS DU VERS, NADILLAC, SAINT-GERY-VERS, SOULOMES et USSEL.

- Les prélèvements directs dans les cours d'eau et les nappes d'accompagnement sont interdits chaque jour de 13h00 à 20h00.

F - La Sagne

Les communes concernées par les mesures de limitation des prélèvements énoncées ci-après, sont les suivantes : CABRERETS, CANIAC DU CAUSSE, LAUZES, LENTILLAC DU CAUSSE, LES PECHS DU VERS, ORNIAC, SABADEL-LAUZES et SENAILLAC-LAUZES.

- Les prélèvements directs dans les cours d'eau et les nappes d'accompagnement sont interdits chaque jour de 13h00 à 20h00.

G - Le Bervezou, le Saint-Perdoux, le Veyre et l'ensemble de leurs affluents

Les communes concernées par les mesures d'interdiction des prélèvements énoncées ci-après, sont les suivantes : BAGNAC SUR CELE, BESSONIES, CARDAILLAC, GORSES, LABASTIDE DU HAUT MONT, LATRONQUIERE, LAURESSES, LINAC, MONTET ET BOUXAL, PRENDEIGNES, SABADEL-LATRONQUIERE, SAINT-CIRGUES, SAINT-HILAIRE, SAINT-MEDARD-NICOURBY, SAINT-PERDOUX, SAINTE-COLOMBE, et VIAZAC.

- Les prélèvements directs dans les cours d'eau et les nappes d'accompagnement sont interdits chaque jour de 8h00 à 20h00.

3 - BASSIN DE LA DORDOGNE

A - Le Céou, le Bléou, l'Ourajoux et l'ensemble de leurs affluents

Les communes concernées par les mesures de restriction des prélèvements énoncées ci-après sont les suivantes : CŒUR-DE-CAUSSE, CAZALS, CONCORES, DEGAGNAC, FRAYSSINET LE GOURDONNAIS, GINDOU, GOURDON, LAVERCANTIERE, LE VIGAN, LEOBARD, MONTAMEL, MONTFAUCON, PEYRILLES, RAMPOUX, SAINT-CHAMARAND, SAINT-CIRQ-SOULLAGUET, SAINT-CLAIR, SAINT-GERMAIN-DU-BEL-AIR, SAINT-PROJET, SALVIAC, SENIERGUES, SOUCIRAC, THEDIRAC et UZEC.

- Les prélèvements directs dans les cours d'eau et les nappes d'accompagnement sont interdits en permanence sauf pour les cultures suivantes : Arboriculture, cultures maraîchères, cultures porte-graines (hors maïs semence) et tabac. Ces prélèvements dérogatoires sont interdits chaque jour de 8h00 à 20h00.

B - L'Alzou, le ruisseau d'Aynac, l'Ouyse et l'ensemble de leurs affluents

Les communes concernées par les mesures de limitation des prélèvements énoncées ci-après sont les suivantes : ALBIAC, ANGLARS, AYNAC, BIO, CALES, COUZOU, ESPEYROUX, ISSENDOLUS, GRAMAT, LACAPELLE-MARIVAL, LACAVE, LAVERGNE, LE BOURG, LE BOUYSSOU, LEYME, MAYRINHAC-LENTOUR, PADIRAC, RIGNAC, ROCAMADOUR, RUDELLE, RUEYRES, SAIGNES, SAINT-BRESSOU, SAINT-JEAN-LAGINESTE, SAINT-MAURICE-EN-QUERCY, SAINT-VINCENT-DU-PENDIT, SONAC, THEGRA, THEMINES et THEMINETTES.

- Les prélèvements directs dans les cours d'eau et les nappes d'accompagnement sont interdits en permanence sauf pour les cultures suivantes : Arboriculture et cultures maraîchères. Ces prélèvements dérogatoires sont interdits chaque jour de 8h00 à 20h00.

C - La Marcillande, la Melve, la Relinquière, le Lizabel, le ruisseau de Laumel, et l'ensemble de leurs affluents

Les communes concernées par les mesures de limitation des prélèvements énoncées ci-après sont les suivantes : ANGLARS-NOZAC, FAJOLES, GOURDON, LE VIGAN, LEOBARD, MILHAC, PAYRIGNAC, ROUFFILHAC et SAINT-CIRQ-MADELON.

- Les prélèvements directs dans les cours d'eau et les nappes d'accompagnement sont interdits en permanence sauf pour les cultures suivantes : Arboriculture (hors nuciculture) et cultures maraîchères. Ces prélèvements dérogatoires sont interdits chaque jour de 8h00 à 20h00.

D - Le Tournefeuille et l'ensemble de ses affluents

Les communes concernées par les mesures de limitation des prélèvements énoncées ci-après sont les suivantes : ANGLARS-NOZAC, LAMOTHE-FENELON, LE ROC, LE VIGAN, LOUPIAC, MASCLAT, NADAILLAC-DE-ROUGE, PAYRAC et ROUFFILHAC.

- Les prélèvements directs dans les cours d'eau et les nappes d'accompagnement sont interdits en permanence sauf pour les cultures suivantes : arboriculture (hors nuciculture), cultures maraîchères et cultures porte-graines. Ces prélèvements dérogatoires sont interdits chaque jour de 8h00 à 20h00.

E - Le Tolerme et l'ensemble de ses affluents

Les communes concernées par les mesures de limitation des prélèvements énoncées ci-après, sont les suivantes : GORSES, LABASTIDE-DU-HAUT-MONT, LATOUILLE-LENTILLAC, LATRONQUIERE, LAURESSES, SENAILLAC-LATRONQUIERE et SOUSCEYRAC-EN-QUERCY.

• Les prélèvements directs dans les cours d'eau et les nappes d'accompagnement sont interdits chaque jour de 13h00 à 20h00.

F - La Bave et ses affluents

Les communes concernées par les mesures de limitation des prélèvements énoncées ci-après, sont les suivantes : AUTOIRE, BANNES, BELMONT-BRETENOUX, CORNAC, ESPEYROUX, FRAYSSINHES, GINTRAC, GORSES, LABATHUDE, LADIRAT, LATOUILLE-LENTILLAC, LEYME, LOUBRESSAC, MAYRINHAC-LENTOUR, MOLIERES, MONTET-ET-BOUXAL-PRUDHOMAT, SAINT-CERE, SAINT-JEAN-LAGINESTE, SAINT-JEAN-LESPINASSE, SAINT-LAURENT-LES-TOURS, SAINT-MAURICE-EN-QUERCY, SAINT-MEDARD-DE-PRESQUE, SAINT-MEDARD-NICOURBY, SAINT-MICHEL-LOUBEJOU, SAINT-PAUL-DE-VERN, SAINT-VINCENT-DU-PENDIT, SAINTE-COLOMBE, SOUSCEYRAC-EN-QUERCY et TERROU.

• Les prélèvements directs dans les cours d'eau et les nappes d'accompagnement sont interdits chaque jour de 13h00 à 20h00.

G - Le Mamoul et l'ensemble de ses affluents

Les communes concernées par les mesures de restriction des prélèvements énoncées ci-après, sont les suivantes : BELMONT-BRETENOUX, BRETENOUX, CORNAC, ESTAL, GLANES, PRUDHOMAT, SAINT-LAURENT-LES-TOURS, SOUSCEYRAC-EN-QUERCY, TAURIAC et TEYSSIEU.

• Les prélèvements directs dans les cours d'eau et les nappes d'accompagnement sont interdits en permanence sauf pour les cultures suivantes : Arboriculture (hors nuciculture) et cultures maraîchères. Ces prélèvements dérogatoires sont interdits chaque jour de 8h00 à 20h00.

H - La Tourmente et l'ensemble de leurs affluents

Les communes concernées par les mesures de limitation des prélèvements énoncées ci-après, sont les suivantes : CAVAGNAC, CONDAT, FLOIRAC, LE VIGNON EN QUERCY, MARTEL, SAINT-DENIS-LES-MARTEL, SAINT-MICHEL-DE-BANNIERES, CRESSENSAC-SARRAZAC, STRENQUELS, et VAYRAC.

• Les prélèvements directs dans les cours d'eau et les nappes d'accompagnement sont interdits en permanence sauf pour les cultures suivantes : Arboriculture (hors nuciculture), cultures maraîchères. Ces prélèvements dérogatoires sont interdits chaque jour de 8h00 à 20h00.

I - La Sourdoire, le Maumont et l'ensemble de leurs affluents

Les communes concernées par les mesures de limitation des prélèvements énoncées ci-après, sont les suivantes : BETAILLE, SAINT DENIS LES MARTEL, SAINT MICHEL DE BANNIERES et VAYRAC.

• Les prélèvements directs dans les cours d'eau et les nappes d'accompagnement sont interdits en permanence sauf pour les cultures suivantes : arboriculture (hors nuciculture) et tabac. Ces prélèvements dérogatoires sont interdits chaque jour de 8h00 à 20h00.

ARTICLE 6 : RESSOURCES ET USAGES NON CONCERNES PAR LE PRESENT ARRETE

Le présent arrêté ne concerne pas les prélèvements suivants :

- prélèvements opérés dans les réseaux d'eau potable dont l'usage peut, le cas échéant, faire l'objet de restrictions par arrêtés municipaux ou préfectoraux ;
- prélèvements opérés dans des réserves d'eau exclusivement alimentées par forage profond ou par des eaux de ruissellement, en période d'étiage ;
- prélèvements opérés dans les plans d'eau en barrage d'un cours d'eau dès lors qu'il existe un dispositif de restitution de débit réservé opérationnel et fonctionnel ;

- prélèvements opérés dans des réserves d'eau exclusivement alimentées par forage profond ou par des eaux de ruissellement, en période d'étiage ;
- prélèvements opérés dans les plans d'eau en barrage d'un cours d'eau dès lors qu'il existe un dispositif de restitution de débit réservé opérationnel et fonctionnel ;
- prélèvements opérés pour l'abreuvement des animaux ou la lutte contre l'incendie.

ARTICLE 7 : DEBIT MINIMUM BIOLOGIQUE

En application de l'article L. 214-18 du code de l'environnement, les ouvrages devront laisser passer en tout temps dans le lit principal des cours d'eau un débit minimal garantissant en permanence la vie, la circulation, la reproduction des espèces qui le peuplent ou, le cas échéant, le débit réservé prescrit.

Les prélèvements dans les trous dans le lit d'un cours d'eau (gourgues) sont strictement interdits si aucun débit entrant à l'amont et sortant à l'aval n'est visible en surface.

ARTICLE 8 : MESURES ABROGÉES

L'arrêté préfectoral n° **E-2019-182 du 11 juillet 2019** réglementant les prélèvements d'eau à usage d'irrigation agricole, le remplissage des plans d'eau, les manœuvres de vannes, l'arrosage des jardins, espaces verts, terrains de sport et certains autres usages dans le département du Lot est abrogé.

ARTICLE 9 : DUREE DE VALIDITE

Les dispositions du présent arrêté sont applicables à compter du **20 juillet 2019 à 8h00** au **31 octobre 2019**, sauf arrêté préfectoral anticipant la levée de cette interdiction.

ARTICLE 10 : SANCTIONS

Tout contrevenant est passible des sanctions prévues par les articles R. 216-9 et R. 216-12 du code de l'environnement.

ARTICLE 11 : AFFICHAGE ET MISE A DISPOSITION EN MAIRIES

Les annexes du présent arrêté seront affichées dans les mairies des communes concernées et un exemplaire complet de l'arrêté y sera mis à la disposition du public, pendant leurs horaires habituels d'ouverture.

ARTICLE 12 : EXECUTION - PUBLICATION

Le secrétaire général de la préfecture, le sous-préfet de Gourdon, la sous-préfète de Figeac, le directeur départemental des territoires du Lot, les maires des communes concernées, le commandant du groupement de gendarmerie nationale du Lot, les agents de l'agence française pour la biodiversité, les agents de l'office national de la chasse et de la faune sauvage sont chargés de l'application du présent arrêté qui sera publié au recueil des actes administratifs de la préfecture mis en ligne sur le site Internet de la préfecture du Lot.

Une copie du présent arrêté sera adressée au préfet de région Occitanie, coordonnateur du bassin Adour-Garonne, aux préfets des départements de l'AVEYRON, la CORREZE, du CANTAL, de TARN-ET-GARONNE, de LOT-ET-GARONNE et de la DORDOGNE, au président de la chambre départementale d'agriculture du Lot, au président de la fédération départementale des associations agréées pour la pêche et la protection du milieu aquatique du Lot, au directeur régional de l'environnement, de l'aménagement, du logement d'Occitanie et aux maires des communes concernées.

Cahors le **19 JUL. 2019**

Pour le Préfet du Lot et par délégation

La Directrice Départementale Adjointe des Territoires du Lot



Cécile DUMAINE-ESCANDE

Le présent arrêté peut faire l'objet :

- d'un recours gracieux auprès du Préfet du Lot – Place Chapou – 46009 Cahors Cedex. Le recours doit être écrit et exposer les arguments et faits nouveaux. Une copie de la décision contestée doit lui être jointe.
- d'un recours hiérarchique auprès du Ministre de la Transition Ecologique et Solidaire - Hôtel de Roquelaure 246 boulevard Saint-Germain - 75007 Paris. Le recours doit être écrit et exposer les arguments et faits nouveaux. Une copie de la décision contestée doit lui être jointe.
- d'un recours contentieux devant le tribunal administratif de Toulouse (68, rue Raymond IV - 31000 Toulouse tél : 05 62 73 57 57) dans un délai de deux mois courant à compter de sa publication.

ANNEXE 1 à l'arrêté n° E-2019- réglementant les prélèvements d'eau pour l'irrigation agricole, les manœuvres de vannes et d'autres usages de l'eau
Dispositions applicables à compter du samedi 20 juillet 2019 à 8h00.

Mesures applicables aux prélèvements d'eau dans les cours d'eau, leurs affluents et leurs nappes d'accompagnement, pour l'irrigation agricole et l'arrosage des jardins, des espaces verts et des terrains de sport.		
Bassins	Horaires d'interdiction	OBSERVATIONS
Quercy Blanc	Séoune	Interdiction totale Irrigation des cultures dérogatoires autorisée de 20h00 à 8h00 : arboriculture, cultures maraîchères et cultures porte-graines.
	Petite Barguelonne	Interdiction totale Irrigation des cultures dérogatoires autorisée de 20h00 à 8h00 : Arboriculture (hors trufficulture et pruniculture), cultures maraîchères, cultures porte-graines et tabac.
	Grande Barguelonne	Interdiction totale Irrigation des cultures dérogatoires autorisée de 20h00 à 8h00 : Arboriculture, cultures maraîchères et tabac.
	Lendou	Interdiction totale Irrigation des cultures dérogatoires autorisée de 20h00 à 8h00 : arboriculture, cultures maraîchères et tabac.
	Lupte	Interdiction totale Irrigation des cultures dérogatoires autorisée de 20h00 à 8h00 : Arboriculture, cultures maraîchères et tabac.
	Lemboulas	Interdiction totale Irrigation des cultures dérogatoires autorisée de 20h00 à 8h00 : Arboriculture, cultures maraîchères et tabac.
	Lère, Douvre, Glaich, Cande	Interdiction totale
Bassin du Lot	Thèze	Tour d'eau - niveau 2 Voir annexe 2
	Le Vert Amont (amont plan d'eau de Catus)	Tour d'eau - niveau 2 Voir annexe 3
	Le Vert Aval et la Masse	Tour d'eau - niveau 2 Voir annexe 4
	Les affluents du Lot (sauf Thèze, Vert, Vers et Célé).	8h00 à 20h00 Voir annexes 5.1 et 5.2
	Le Vers, la Rauze	13h00 à 20h00
	Le Célé et affluents	-
	La Sagne	13h00 à 20h00
	Le Bervezou, le St Perdoux, le Veyre	8h00 à 20h00
Bassin de la Dordogne	Le Céou, le Bléou, l'Ourajoux	Interdiction totale Irrigation des cultures dérogatoires autorisée de 20h00 à 8h00 : Arboriculture, cultures maraîchères, cultures porte-graines (hors maïs semence) et tabac.
	L'Alzou, le ruisseau d'Aynac, l'Ouysse	Interdiction totale Irrigation des cultures dérogatoires autorisée de 20h00 à 8h00 : Arboriculture et cultures maraîchères.
	La Marcillande, la Germaine, la Melve	Interdiction totale Irrigation des cultures dérogatoires autorisée de 20h00 à 8h00 : Arboriculture (hors nuciculture) et cultures maraîchères.
	Le Tournefeuille	Interdiction totale Irrigation des cultures dérogatoires autorisée de 20h00 à 8h00 : Arboriculture (hors nuciculture), cultures maraîchères et cultures porte-graines.
	Le Tolorme	13h00 à 20h00
	La Bave	13h00 à 20h00
	Le Mamoul	Interdiction totale Irrigation des cultures dérogatoires autorisée de 20h00 à 8h00 : Arboriculture (hors nuciculture) et cultures maraîchères.
	La Borrèze	-
	La Cère	-
	La Tourmente	Interdiction totale Irrigation des cultures dérogatoires autorisée de 20h00 à 8h00 : arboriculture (hors nuciculture), cultures maraîchères.
	La Sourdoire, le Maumont	Interdiction totale Irrigation des cultures dérogatoires autorisée de 20h00 à 8h00 : Arboriculture (hors nuciculture) et tabac.
La Dordogne	-	
Autres mesures		
Dans les cours d'eau ainsi que leurs affluents et nappes d'accompagnement où les prélèvements pour l'irrigation et l'arrosage sont limités, les manœuvres de vannes (sauf urgence ou dérogation) et les prélèvements pour le remplissage des plans d'eau et piscines ou pour le lavage des véhicules sont interdits en permanence.		

L'arrêté préfectoral complet peut être consulté dans les mairies des communes concernées et sur le site internet de l'Etat dans le Lot (www.lot.gouv.fr) à la rubrique « politiques publiques > milieux aquatiques > usages de l'eau ».

ANNEXE 2 à l'arrêté n° E-2019- réglementant les prélèvements d'eau pour l'irrigation agricole, les manœuvres de vannes et d'autres usages de l'eau

Dispositions applicables à compter du samedi 20 juillet 2019 à 8h00.

La Thèze

Tour d'eau de 2^{ème} niveau de restriction

Les communes concernées par les mesures de limitation des prélèvements énoncées ci-après, sont les suivantes : CASSAGNES, DURAVEL, FRAYSSINET-LE-GELAT, MONTCABRIER, MONTCLERA, POMAREDE, PUY-L'EVEQUE, SAINT-CAPRAIS, SAINT-MARTIN-LE-REDON et SOTURAC.

	24h	6h	10h	12h	18h	22h	24h
Lundi	De Briancon Delrieu Delrieu / Lascombes Grialou	Chaudron du Redon Frayssinous Lascombes Pradel Roussilles Soulard	Arbus Frayssinous Lascombes Roussilles	Arbus Lascombes Roussilles	Arbus Delrieu / Lascombes Roussilles	De Briancon Delrieu Delrieu / Lascombes Grialou	
Mardi	De Briancon Delrieu Delrieu / Lascombes Grialou	Chaudron du Redon De Briançon Frayssinous Lascombes Soulard Domenech	Arbus Carrières Frayssinous Lascombes	Arbus Carrières Frayssinous Lascombes	Arbus Carrières Fabre M Frayssinous	De Briancon Delrieu Delrieu / Lascombes Grialou	
Mercredi	De Briancon Delrieu Delrieu / Lascombes Grialou	Arbus Delrieu / Lascombes Grialou Soulard	Arbus Chaudron du Redon De Briançon Grialou Soulard	Balety De Briançon Delrieu / Lascombes Grialou	Balety De Briançon Delrieu / Lascombes Grialou	De Briancon Delrieu Delrieu / Lascombes Grialou	
Jeudi	De Briancon Delrieu Delrieu / Lascombes Grialou	Arbus Frayssinous Lascombes Pradel	Arbus Delrieu / Lascombes Frayssinous Lascombes	Arbus Carrières Delrieu / Lascombes Frayssinous	Arbus Carrières Delrieu / Lascombes Frayssinous	De Briancon Delrieu Delrieu / Lascombes Grialou	
Vendredi	De Briancon Delrieu Delrieu / Lascombes Grialou	Chaudron du Redon De Briançon Delrieu / Lascombes Lascombes Domenech	Delrieu / Lascombes Frayssinous Lascombes	Arbus Delrieu / Lascombes Frayssinous Salesse	Arbus Delrieu / Lascombes Fabre M Soulard	De Briancon Delrieu Grialou	
Samedi	De Briancon Delrieu Grialou	Arbus Chaudron du Redon De Briançon Grialou Soulard	Arbus Balety Grialou	Balety Fabre JC Ferret	De Briançon Fabre JC Ferret	De Briancon Delrieu Grialou	
Dimanche	De Briancon Delrieu Grialou	Balety Chaudron du Redon De Briançon Grialou Roussilles	Balety Carrières De Briançon Roussilles	Balety Carrières De Briançon Roussilles	Balety Carrières De Briançon Roussilles	De Briancon Delrieu Grialou	

Dispositions applicables à compter du samedi 20 juillet 2019 à 8h00.

Le Vert Amont

Tour d'eau de 2^{ème} niveau de restriction

Les communes concernées par les mesures de restriction des prélèvements énoncées ci-après sont les suivantes : BOISSIERES, CATUS, GIGOUZAC, LAMOTHE-CASSEL, MAXOU, MECHMONT, MONTAMEL, PEYRILLES, SAINT-DENIS-CATUS, USSEL et UZECH

	6h	12h	14h	16h	22h
Lundi	EARL de Moules Calmon GAEC la Mouline		Calmon GAEC Combe de Caix GAEC la Mouline		
Mardi	EARL de Flory GAEC Combe de Caix GAEC la Mouline				
Mercredi	Brugalières GAEC Combe de Caix GAEC la Mouline		Calmon GAEC Combe de Caix EARL de Moules		
Jeudi	Calmon Dulac JM GAEC la Mouline	EARL de Moules Calmon GAEC la Mouline			
Vendredi	Brugalières Calmon EARL de Flory		Calmon EARL de Flory GAEC la Mouline		
Samedi	Brugalières Calmon Dulac JM	Calmon GAEC Combe de Caix EARL de Flory			
Dimanche	Calmon GAEC Combe de Caix EARL de Flory			Calmon Dulac JM GAEC Combe de Caix	

Dispositions applicables à compter du samedi 20 juillet 2019 à 8h00.

Le Vert Aval et Masse

Tour d'eau de 2^{ème} niveau de restriction

Les communes concernées par les mesures de restriction des prélèvements énoncées ci-après sont les suivantes : CASTELFRANC, CATUS, CAZALS, GINDOU, GOUJOUNAC, LABASTIDE-DU-VERT, LES ARQUES, LES JUNIES, LHERM, LUZEC, MARMINIAC, MONTCLERA, POMAREDE, PONTCIRQ et SAINT-MEDARD-CATUS .

	24h	6h	12h	18h	22h	24h
Lundi	Havez	Carillo Davidou Havez Bousquet (goutte à goutte)	Carillo Davidou Havez	Carillo Davidou Havez		GAEC Ferme Lafillou
Mardi	GAEC Ferme Lafillou	GAEC Ferme Lafillou	Carillo Davidou	Carillo Davidou Havez		GAEC Ferme Lafillou
Mercredi	GAEC Ferme Lafillou	Carillo Davidou Havez Bousquet (goutte à goutte)	Carillo Davidou	EARL de Flory		GAEC Ferme Lafillou
Jeudi	GAEC Ferme Lafillou	Carillo Davidou Havez Bousquet (goutte à goutte)	Carillo Davidou	Lasfargues		GAEC Ferme Lafillou
Vendredi	GAEC Ferme Lafillou	Carillo Davidou Havez Bousquet (goutte à goutte)	Carillo Davidou Havez	Carillo Davidou Havez		GAEC Ferme Lafillou
Samedi	GAEC Ferme Lafillou	GAEC Ferme Lafillou	EARL de Flory	EARL de Flory		Bousquet (aspersion)
Dimanche	Bousquet (aspersion)	Havez Bousquet (goutte à goutte)	Lasfargues	Lasfargues		Havez

Max 7 l/s

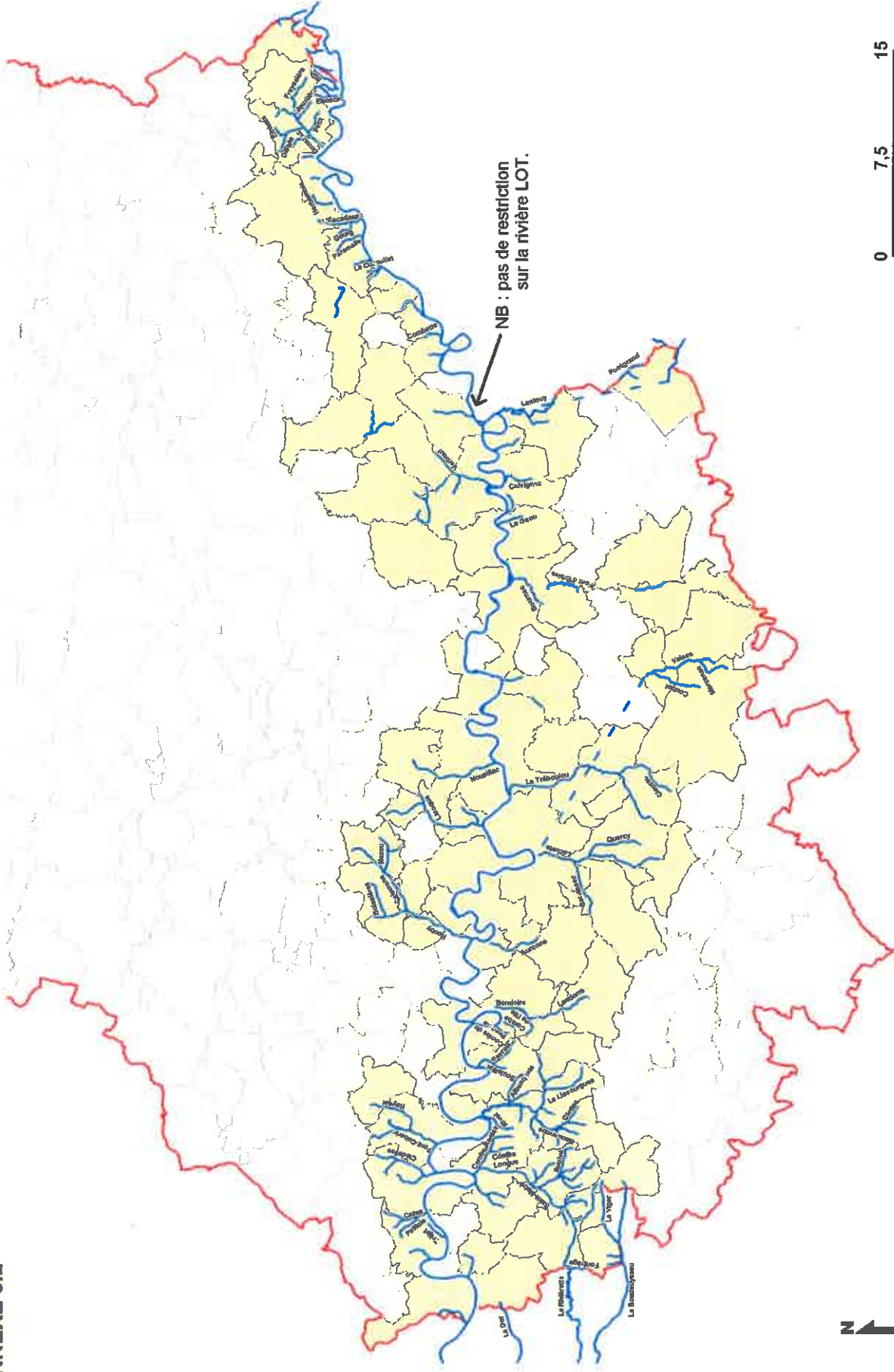
ANNEXE 5.1

Liste de l'ensemble des petits affluents du LOT - Attention certains ruisseaux n'ont pas de nom connu mais sont représentés sur la carte ci-après.

L'Escadassa	Ruisseau de Bondonne	Ruisseau de la Combe du Pesquié	Ruisseau de Rouby
La Rivière	Ruisseau de Calamane	Ruisseau de la Combette	Ruisseau de Saint-Matré
Le Boudouyssou	Ruisseau de Calvignac	Ruisseau de la Frayssière	Ruisseau de Verboul
Le Cuzoulet	Ruisseau de Cazes	Ruisseau de la Mourlière	Ruisseau des Albenquats
Le Dor	Ruisseau de Cieurac	Ruisseau de la Paillole	Ruisseau des Clottes
Le Girou	Ruisseau de Clédelles	Ruisseau de Lacoste	Ruisseau des Valses
Le Lissourgues	Ruisseau de Combe-Longue	Ruisseau de Landorre	Ruisseau du Bartassec
Le Tréboulou	Ruisseau de Combe-Rantès	Ruisseau de Lantouy	Ruisseau du Boulvé
Le Vigor	Ruisseau de Coubot	Ruisseau de Laroque	Ruisseau du Bournac
Rieu de Paramelle	Ruisseau de Dissès	Ruisseau de Marcenac	Ruisseau du Gourg
Ruisseau d'Auronne	Ruisseau de Donazac	Ruisseau de Maxou	Ruisseau du Ponçonnec
Ruisseau d'Embals	Ruisseau de Fonfrège	Ruisseau de Nouaillac	Ruisseau du Souleillat
Ruisseau d'Encèzes	Ruisseau de Font d'Erbies	Ruisseau de Payrols	Ruisseau du Suc
Ruisseau d'Herbemols	Ruisseau de Font-Cuberte	Ruisseau de Quercy	Ruisseau du Tréjet
Ruisseau de Baudenque	Ruisseau de Fontgrand	Ruisseau de Raynal	Ruisseau Dunnas de Carrié
Ruisseau de Boissières	Ruisseau de la Combe de l'Île	Ruisseau de Rivel	Ruisseau Petit

Communes concernées : ALBAS, ANGLARS-JUILLAC, ARCAMBAL, AUJOLS, BELAYE, BELLEFONT-LA-RAUZE, BOISSIÈRES, CAHORS, CAILLAC, CAJARC, CALAMANE, CALVIGNAC, CAMBAYRAC, CAPDENAC, CARNAC-ROUFFIAC, CENEVIÈRES, CIEURAC, CONCOTS, CRÉGOLS, CREMPS, CUZAC, DOUELLE, DURAVEL, ESCAMPS, ESCLAUZELS, ESPÈRE, FAYCELLES, FELZINS, FIGEAC, FLAUJAC-POUIOLS, FLORESSAS, FRANCOULES, FRONTENAC, GIGOUZAC, GREZELS, LABASTIDE-MARNHAC, LABURGADE, LACAPELLE-CABANAC, LAGARDELLE, LALBENQUE, LAMAGDELAINÉ, LARAMIÈRE, LARNAGOL, LARROQUE-TOIRAC, LE MONTAT, LENTILLAC-SAINT-BLAISE, LES JUNIES, LHOSPITALÉ, LUGAGNAC, LUNAN, LUZECH, MAXOU, MECHMONT, MERCUES, MONTEBRUN, MONTCUQ-EN-QUERCY-BLANC, MONTREDON, NUZEJOULS, POMAREDE, PORTE-DU-QUERCY, PRADINES, PRAYSSAC, PUY-L'ÈVEQUE, SAINT-GÉRY-VERS, SAINT-CHÈLS, SAINT-CIRQ-LAPOPÉ, SAINT-FÉLIX, SAINT-JEAN-DE-LAUR, SAINT-MARTIN-LABOUVAL, SAINT-MATRE, SAINT-PIERRE-LAFEUILLE, SAINT-PIERRE-TOIRAC, SAINT-VINCENT-RIVE-D'OLT, SAUZET, SERIGNAC, SOTURAC, TOUR-DE-FAURE, TRESPoux-RASSIELS, VAYLATS, VILLESEQUE et VIRE SUR LOT.

ANNEXE 5.2



Source : BD Cartho © IGN - BD Carthage © IGN
Échelle : 1 / 350 000