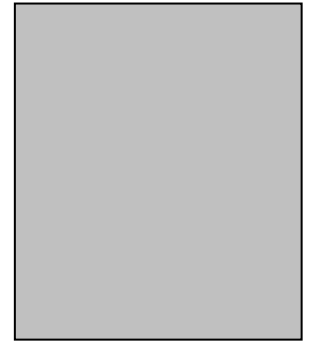


Département
Du Lot

Commune de
ST VINCENT RIVE D'OLT



ELABORATION DU PLAN LOCAL D'URBANISME

3 - ORIENTATIONS D'AMENAGEMENT ET DE PROGRAMMATION

ELABORATION :

Arrêtée le :
21 mai 2012

Approuvée le :

Exécutoire le :

Vu pour être annexé à la délibération du Conseil Municipal en date du :

ELABORATION prescrite le 27 avril 2009

Atelier Sol et Cite
Gérard FRESQUET-Brigitte FRAUCIEL
Urbanistes OPQU- Architectes dplg
23 route de Blagnac - 31200 TOULOUSE
Faubourg de Narcès - 46800 MONTCUQ
Tel : 05.61.57.86.43 - Fax : 05.61.57.97.78
E-Mail : contact@soletcite.com

3



Département du Lot

Élaboration du P.L.U de
SAINT VINCENT RIVE D'OLT

*Orientations
d'Aménagement et de
Programmation*

Principes d'éléments qualifiants des aménagements

- Intégration au maillage de liaisons douces
- Protection des masses végétales structurantes
- Gestion de l'interface agriculture/habitat
- Création d'espaces publics : espaces de rencontre et de vie publique
- Intégration d'espaces publics en accord avec la typologie des espaces ruraux (coudercs, promenades)
- Prise en compte d'une densité choisie
- Gestion des contraintes du site

Le Cayrou

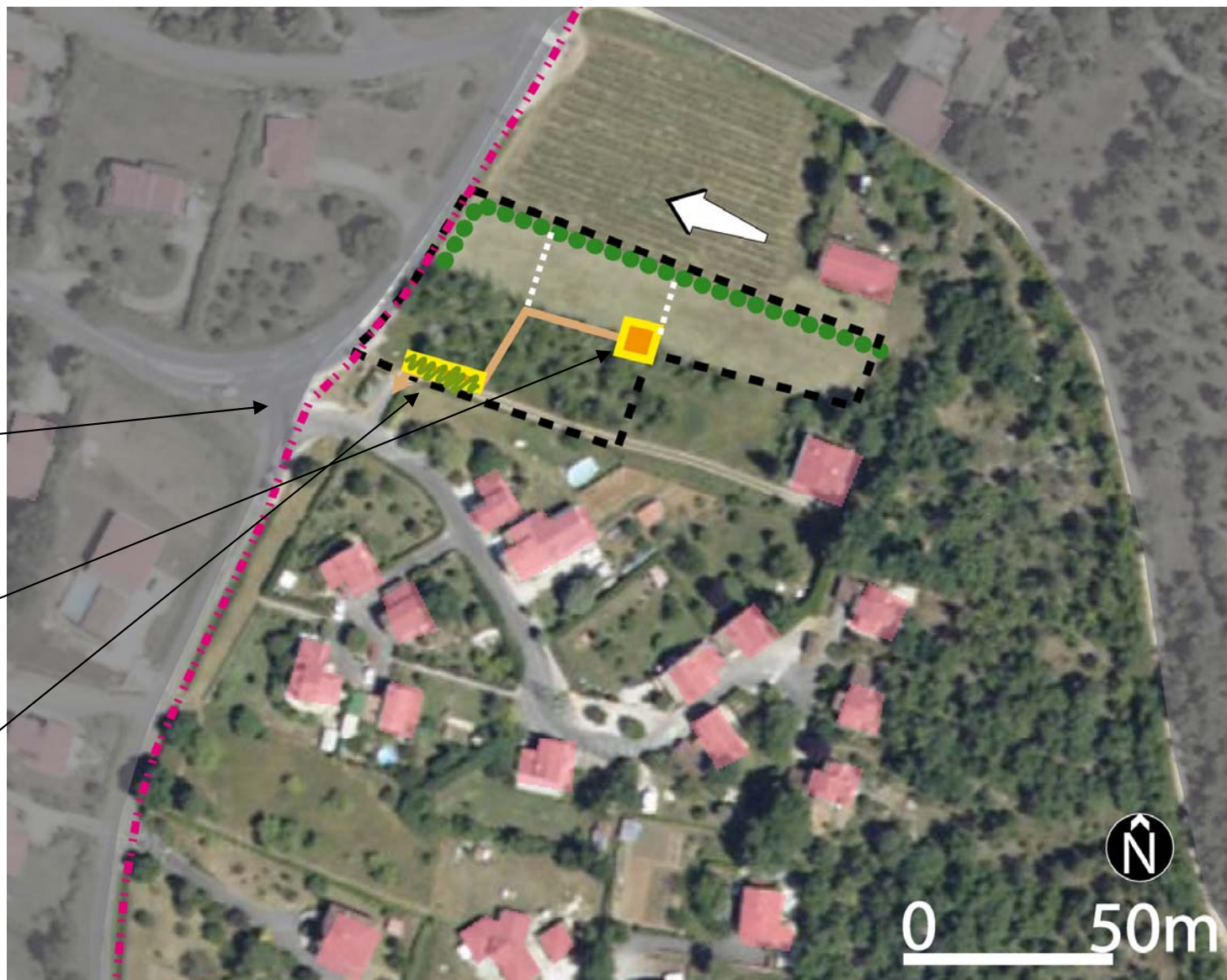
- limite de zone
- voie à créer
- ... cheminement doux à aménager
- espace public à aménager
- bande végétale à planter
- ↖ Sens de la pente

Intégration du quartier au maillage de liaisons douces existantes ou à créer

Création d'une voie interne structurée autour d'espaces publics

Gestion d'une entrée de quartier de type couderc en accroche et en articulation avec la voirie existante

Potentiel : 4 constructions



(La trame parcellaire et l'implantation du bâti sont mentionnés à titre indicatif)

ELABORATION DU PLAN LOCAL D'URBANISME DE ST VINCENT RIVE D'OLT

Cournou

.... limite de zone

— voie à créer

... cheminement doux à aménager

■ espace public à aménager

■ bande végétale à planter

↖ Sens de la pente

- Intégration du quartier au maillage de liaisons douces existantes ou à créer

- Création d'une voie interne structurée autour d'espaces publics

- Organisation du cœur de village autour d'un équipement public structurant:

- Valorisation du site par un traitement qualitatif des espaces publics, la place publique s'inscrira dans une logique d'aménagement d'espace public rural à savoir :

- la place sera ombragée (plantation du type arbre a vocation publique : tilleuls / platanes / marronniers / micocouliers...)

- Le traitement du sol permettra la polyvalence des activités: repos/pétanque/rêverie/parking éventuel...

- L'espace public valorisera l'architecture publique (jeu du socle traditionnel de tout bâtiment public)

- Le rapport place publique/espace viticole (regard du bas/regard du haut ou regard proche/regard lointain) sera privilégié,

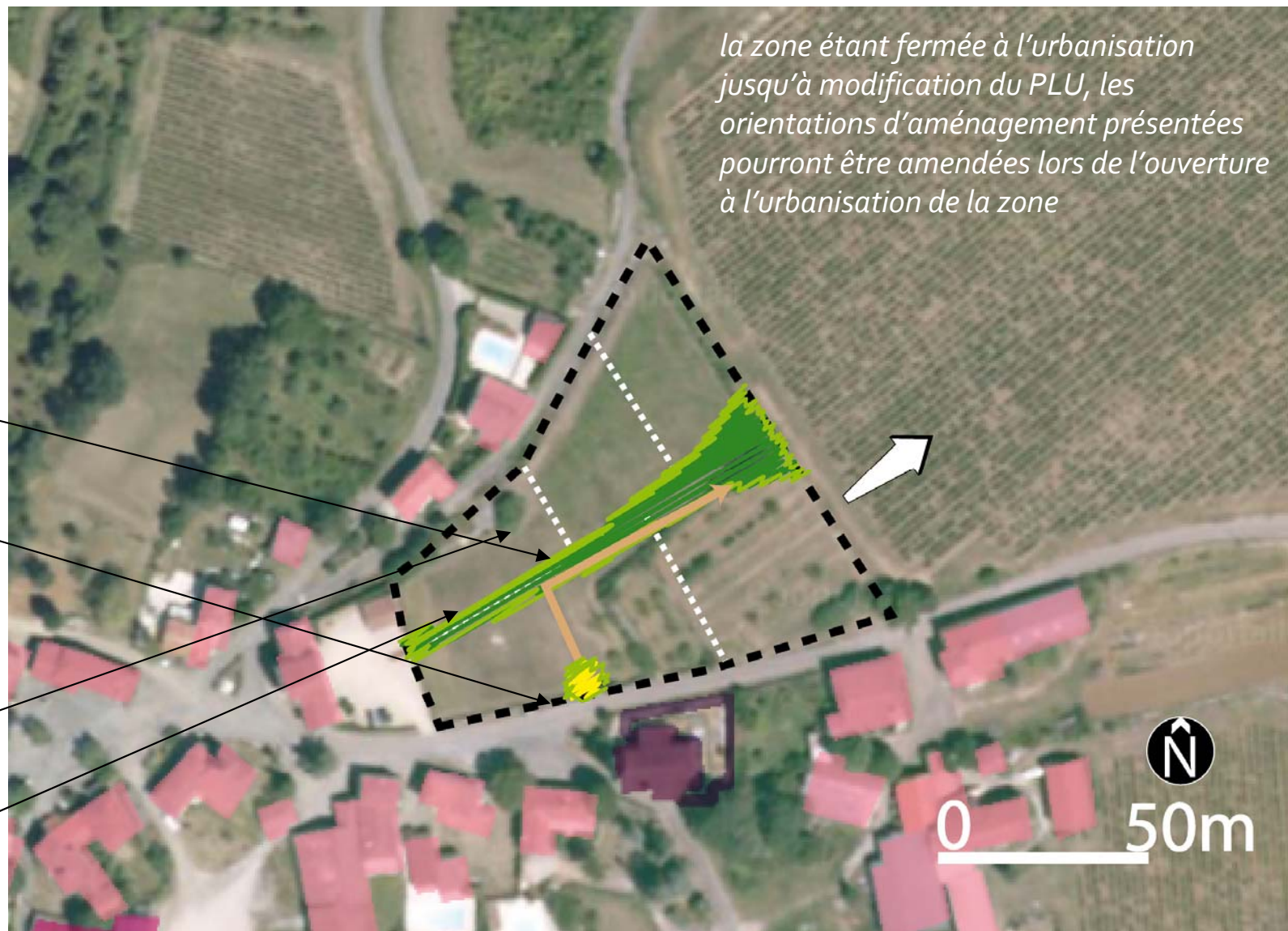
- La mise en tension de l'espace due au rapport espace public/espace viticole et le respect de l'écriture rurale traditionnelle de la place sera gage de qualité pour le hameau

(La trame parcellaire et l'implantation du bâti sont mentionnés à titre indicatif)



Les Roques

- limite de zone
- voie à créer
- espace public à aménager
- bande végétale à planter
- Entrée de quartier à traiter
- ↖ Sens de la pente



la zone étant fermée à l'urbanisation jusqu'à modification du PLU, les orientations d'aménagement présentées pourront être amendées lors de l'ouverture à l'urbanisation de la zone

Création d'une voie interne structurée autour d'espaces publics

Gestion d'une entrée de quartier de type couderc en accroche et en articulation avec la voirie existante et avec les éléments structurants du village (place et église)

Possibilité de gestion de parcellaire favorisant la mixité des formes

Traitement d'une promenade centrale végétalisée préservant le cône visuel

Potentiel : 6 constructions

(La trame parcellaire et l'implantation du bâti sont mentionnés à titre indicatif)

Bouyssette

- limite de zone
- voie à créer
- ... cheminement doux à aménager
- espace public à aménager
- bande végétale à planter
- ⋯ Lotissement en cours d'aménagement
- ↙ Sens de la pente

Intégration du quartier au maillage de liaisons douces existantes ou à créer

Création d'une voie interne structurée autour d'espaces publics

Gestion d'une entrée de quartier de type couderc en accroche et en articulation avec le lotissement en cours d'aménagement

Maintien de la végétalisation du site, participant notamment à l'intimisation de l'habitat

Potentiel : 12 constructions



(La trame parcellaire et l'implantation du bâti sont mentionnés à titre indicatif)

ELABORATION DU PLAN LOCAL D'URBANISME DE ST VINCENT RIVE D'OLT

Potentiel de construction à usage d'habitat en extension urbaine

Le Cayrou :

- 4 constructions court terme

Cournou :

- 5 Constructions court terme

Les Roques :

- 6 Constructions long terme

Bouyssette :

- 12 Constructions long terme

Total :

- 9 constructions à court terme*
- 18 constructions à long terme*
- Potentiel total 27 logements*
(objectif PADD 35 lgts compris zones U)