

Observatoire Départemental de la Sécurité Routière

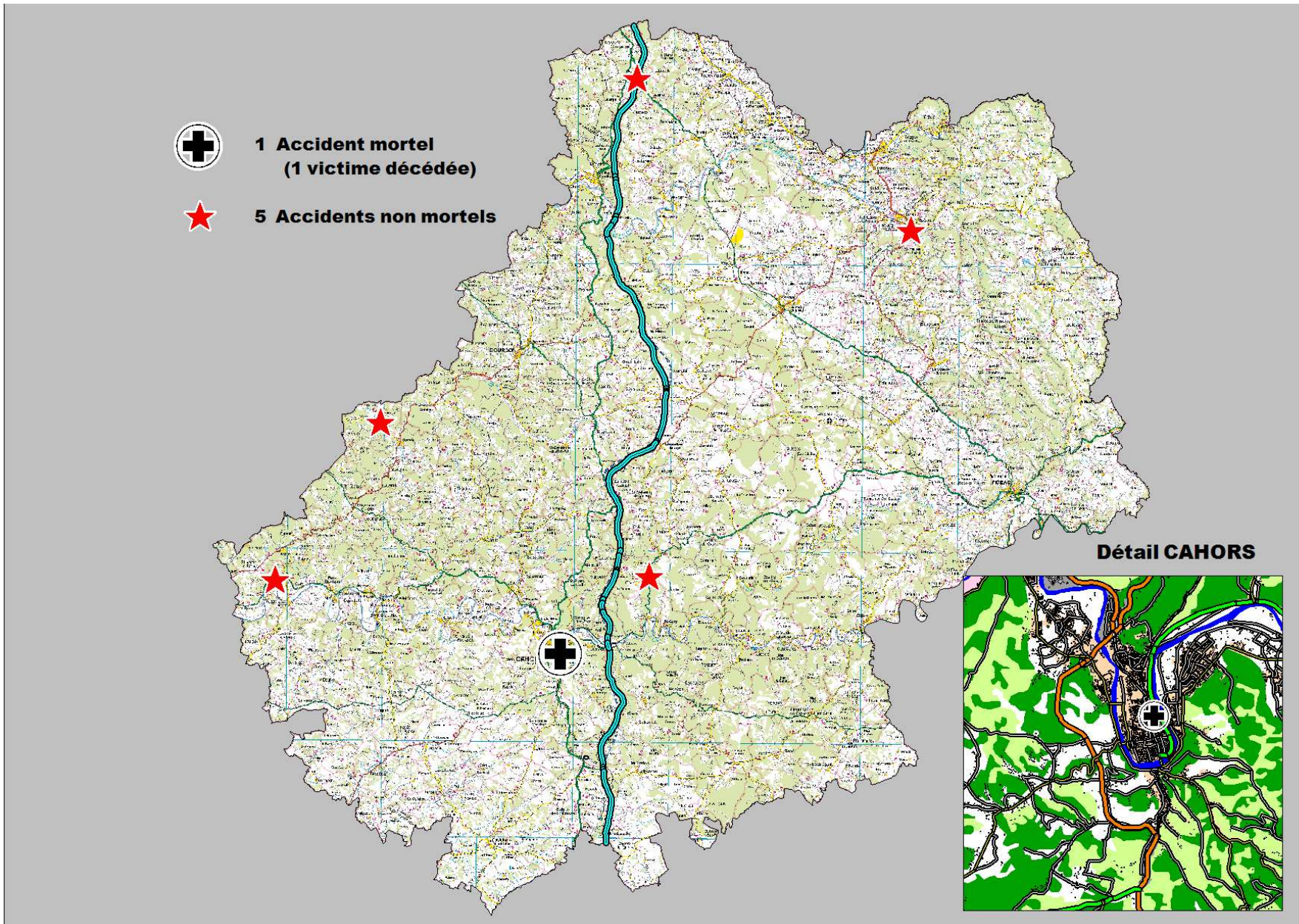
Septembre 2013

Sommaire

	Pages
- Accidentalité du mois de Septembre	2-3
- Comparaison de l'accidentalité 2013 / 2012 pour les 2 derniers mois	4
- Carte des accidents de janvier à Septembre 2013	5
- Bilan glissé des accidents et des tués sur 24 mois	6
- Bilan mensuel des infractions relevées par les radars automatiques	7



Carte des 6 accidents de Septembre 2013



Circonstances des 6 accidents de Septembre 2013

5 en zone Gendarmerie **1** en zone police

DateA	N°	Heure	Commune	Voie	Repérage	Victime	Cause probable	Impliqués α
02/09/2013	1	9H49	CAHORS	VC	Bd Gambetta	1Tué	Refus de priorité	VL/Piéton
02/09/2013	2	18H30	COURS	RD 653	87+600	1 BH	Défaut de maîtrise	MOTO
06/09/2013	3	9H15	MARMINIAC	RD 13	86+200	1 BH	Eblouissement	VL/VL
09/09/2013	4	15H15	DURAVEL	RD 811	37+100	1 BH	Animal sauvage	Sanglier/ MOTO
14/09/2013	5	5H53	GIGNAC	A 20	294+100	1 BH	Défaut de maîtrise	PL/VL
19/09/2013	6	12H15	ST CERE	RD 940	27+430	1 BNH	Refus de priorité	VL/Cyclo

BH : Blessé Hospitalisé

BNH : Blessé Non Hospitalisé

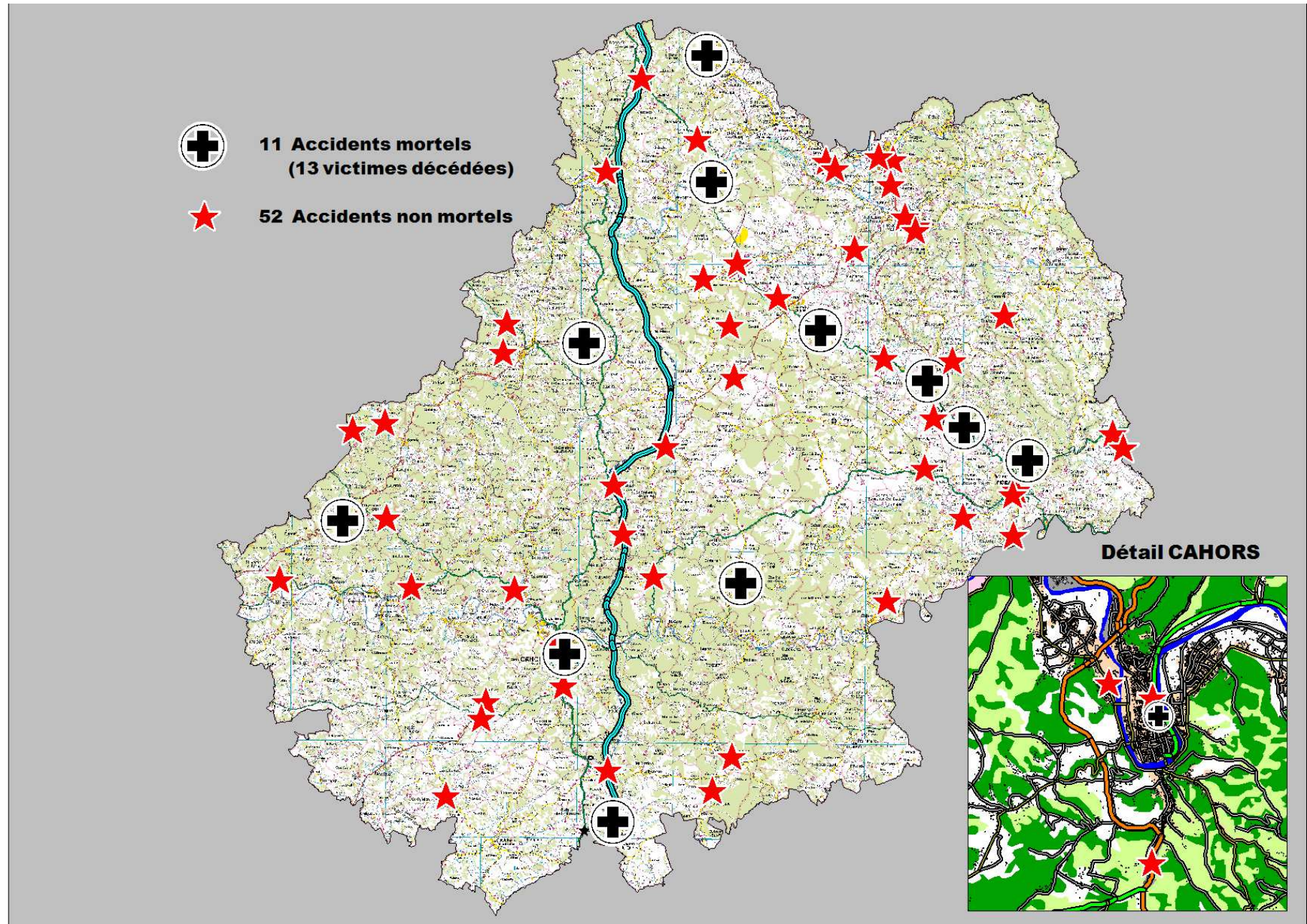
α Impliqués : le 1er cité est le responsable



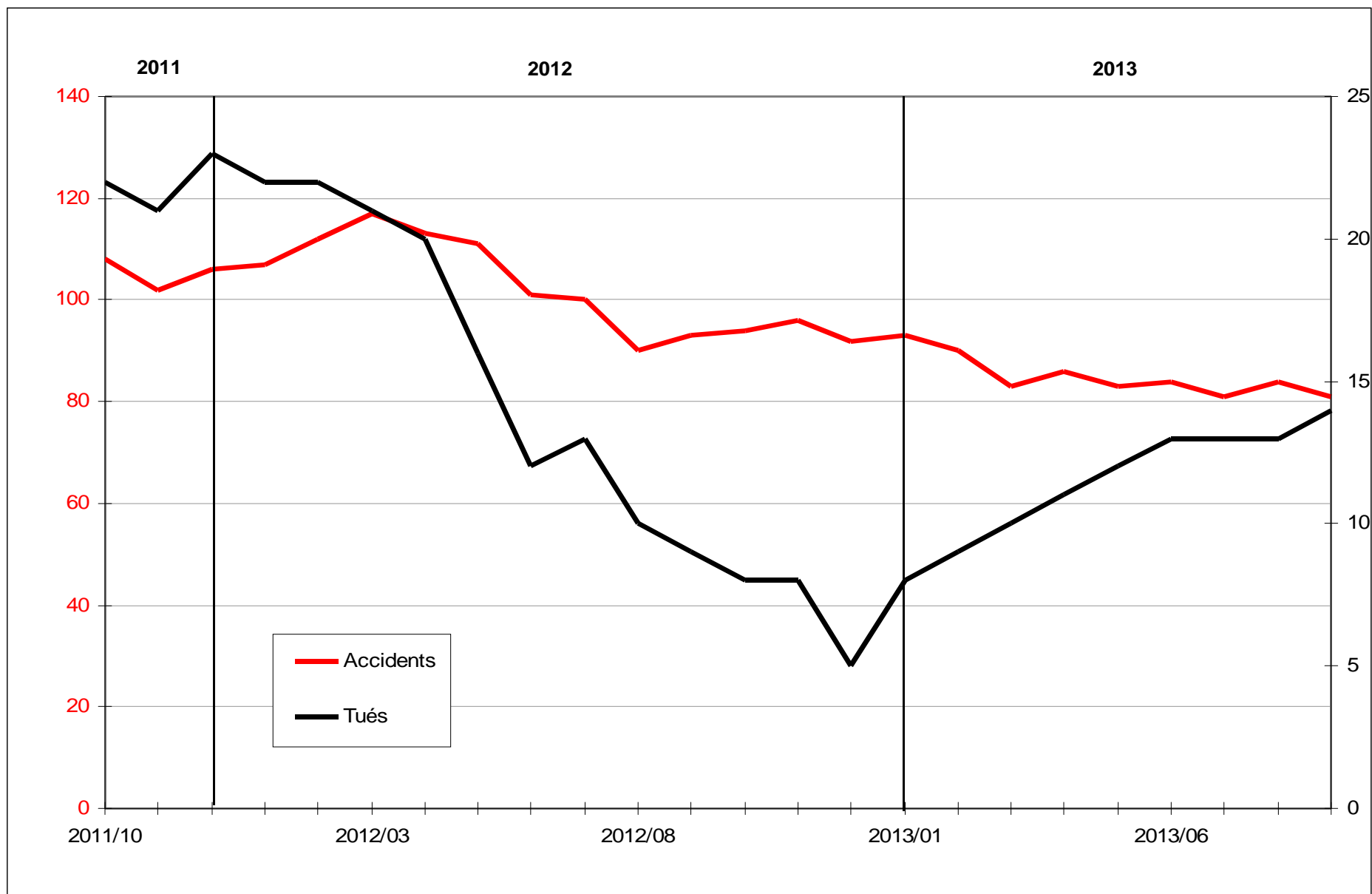
Comparaison des accidents 2012 / 2013

Période	ACCIDENTS		BLESSES		TUES	
	2012	2013	2012	2013	2012	2013
Août	5	8	5	7	1	1
Cumul Aout	63	57	72	51	4	12
septembre	9	6	12	5	0	1
Cumul septembre	72	63	84	56	4	13

Carte des 63 accidents corporels de janvier à septembre 2013



Bilan glissé des accidents et des tués sur 24 mois



Bilan mensuel des infractions relevées par les radars automatiques 5 radars hors service durant les mois d'avril et mai

