

Janvier
2013

Réserve naturelle nationale d'intérêt géologique Département du Lot

Commune de :
SAILLAC

Grp JOUANTRIPARDEL



RNN



Bâtiment en dur

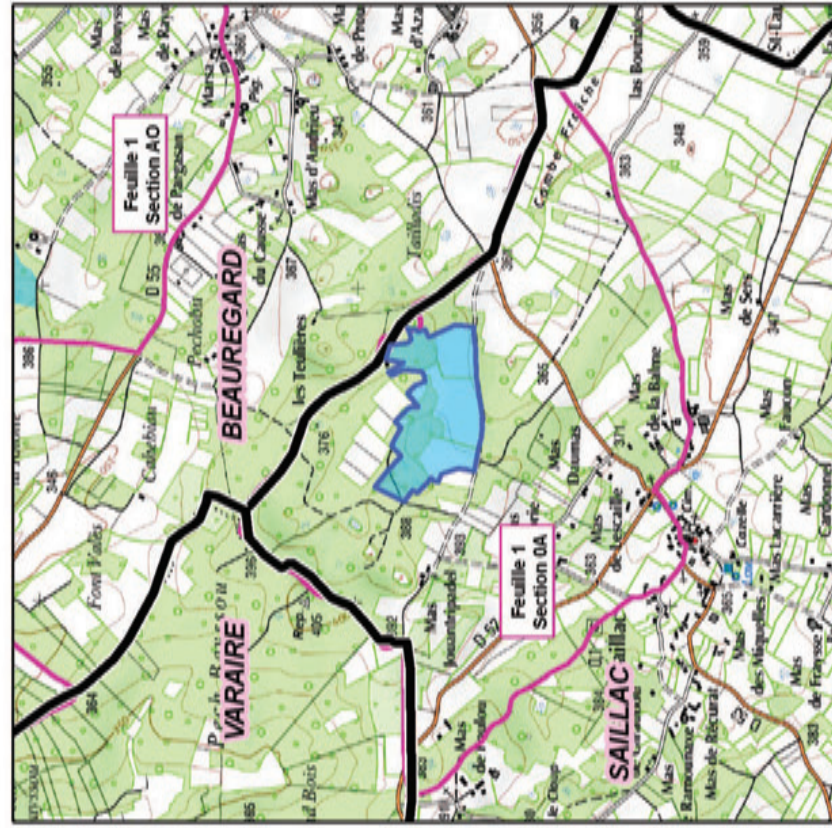


Construction légère



Feuille / section

NB : en blanc, les chemins non cadastrés.



Fonds : scan25® ©IGN / Sources : DREAL Midi-Pyrénées 2012



Feuille / Section concernée par la RNN



Limite communale



Limite du groupe

