

Observatoire Départemental de la Sécurité Routière Mars 2013

Sommaire

	Pages
- Campagne de sécurité routière des deux roues motorisés	2 - 3
- Accidentalité du mois de Mars	4 - 5
- Comparaison de l'accidentalité 2013 / 2012 pour les 2 derniers mois.	6
- Carte des accidents de janvier à Mars 2013	7
- Bilan glissé des accidents et des tués sur 24 mois	8
- Bilan mensuel des infractions relevées par les radars automatiques	9





ARSOUILLER

[arsuje] v. intr. – **de arsouille** ⇒ **ouvrir les vannes, mettre les gaz, envoyer, essorer la poignée** ♦ FAM. Envie irrésistible du motard de profiter d'une belle route à virages (voir violos). « *En arrivant sur la route des crêtes, je n'ai pas pu m'empêcher d'arsouiller* ». Malheureusement, c'est aussi le moment où sa vigilance se relâche, ce qui explique que la majorité des accidents mortels à moto ait lieu par beau temps et en rase campagne.



[youtube.com/securiteroutiere](https://www.youtube.com/securiteroutiere)

À MOTO, LE PLUS GRAND DANGER, C'EST DE PENSER QU'IL N'Y EN A PAS.

Imprimé par la Dita



PRÉFET DU LOT

Les deux roues motorisés représentent 5 % du parc de véhicules, et 25 % des accidents

Avec le beau temps les motards sont de sortie, s'ils font preuve d'une grande vigilance en milieu urbain ou lors de situations dégradées, c'est en rase campagne que 65 % d'entre eux se tuent, majoritairement de jour, et très souvent par beau temps

« A moto, le plus grand danger, c'est de penser qu'il n'y en a pas »



Carte des 3 accidents de Mars 2013



1 Accident mortel
(1 victime décédée)



2 Accidents non mortels



Liberté • Égalité • Fraternité
RÉPUBLIQUE FRANÇAISE

PRÉFET DU LOT

Circonstances des accidents de mars 2013

en zone 3 Gendarmerie 0 en zone police

■

DateA	N°	Heure	Commune	Voie	Repérage	Victime	Cause probable	Impliqués α
02/03/2013	1	1H50	MONTDOUMERC	A20	379+700	1Tué	Malaise	VU/PL
05/03/2013	2	19H20	GOURDON	RD 1	19+700	1 BNH	Défaut de maîtrise	PL
22/03/2013	3	16H25	BAGNAC / CELE	RN 122	13+900	1 BNH	Alcool (3,53g/l sang)	Cyclo/VL

BH : Blessé Hospitalisé

BNH : Blessé Non Hospitalisé

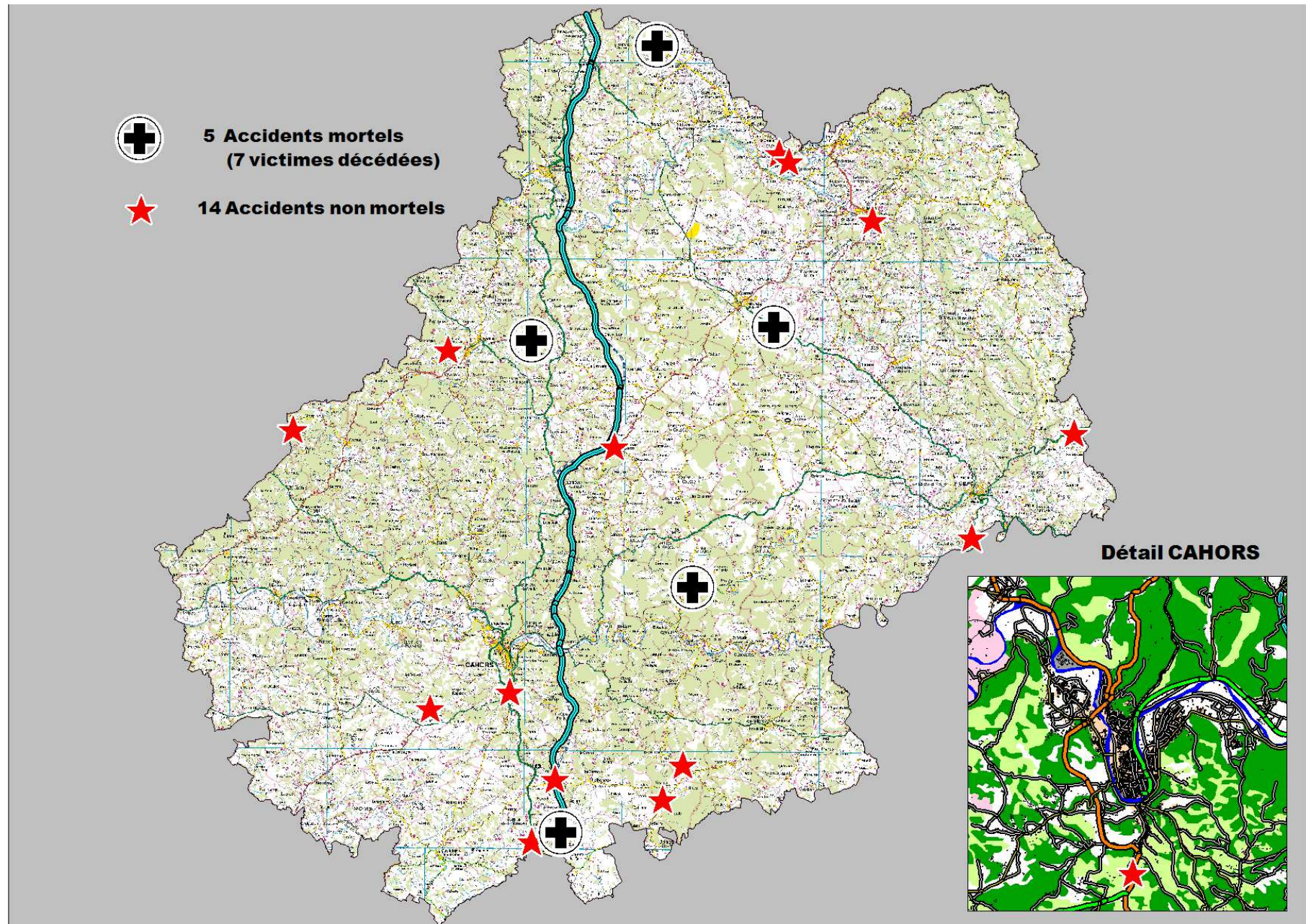
α Impliqués : le 1er cité est le responsable



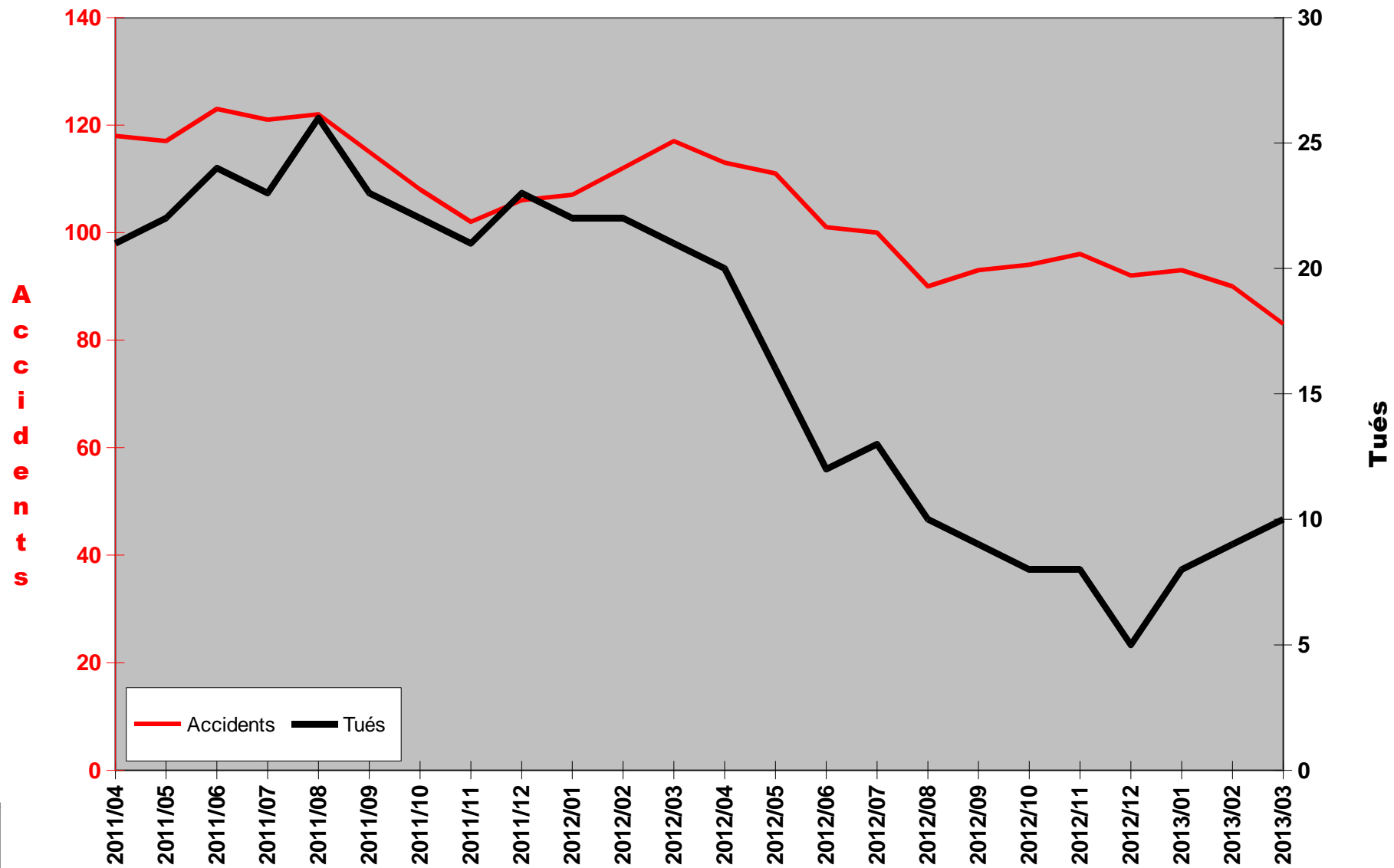
Comparaison des accidents 2012 / 2013

Période	ACCIDENTS		BLESSES		TUES	
	2012	2013	2012	2013	2012	2013
Février	9	6	8	5	1	2
Cumul Février	18	16	17	14	2	6
Mars	10	3	13	2	0	1
Cumul Mars	28	19	30	16	2	7

Carte des 19 accidents corporels de janvier à mars 2013



Bilan glissé des accidents et des tués sur 24 mois



Bilan mensuel des infractions relevées par les radars automatiques

