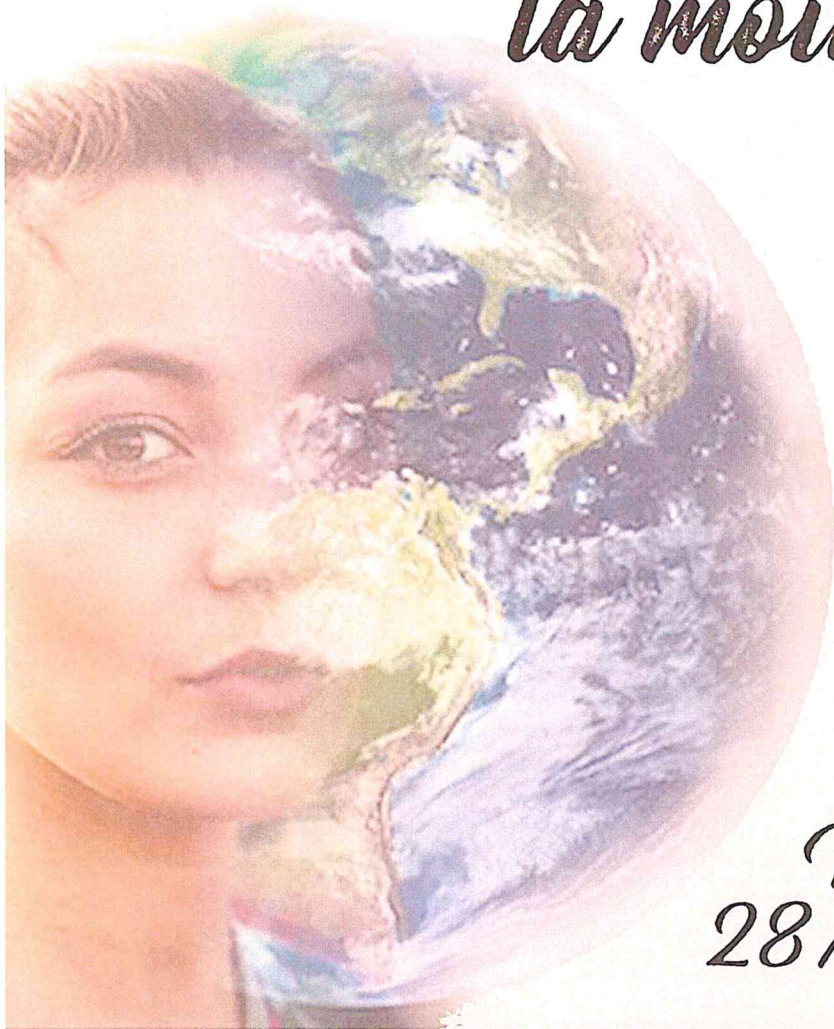


MJC
GOURDON
présente

exposition
du 28/02 au 11 mars

Femmes la moitié du monde



Inauguration le
28/02 à partir de 17h

*Café des parents le mardi 5 mars à 19h30 à la salle des consuls
Différences? Où en sommes nous? Impacts, évolutions?
Avec l'intervention de Sarah Berthet, Thérapeute psycho-corporelle.*

*salle des consuls
derrière la mairie de Gourdon*

HORAIRES DE L'EXPOSITION ET INFORMATIONS AU : 05 65 41 11 65

