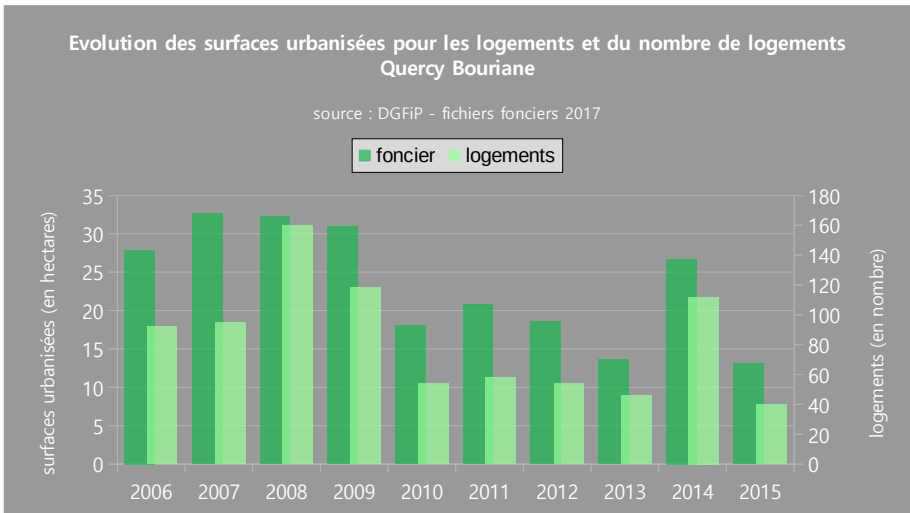




Analyses Mai 2019

Consommation d'espace Quercy Bouriane

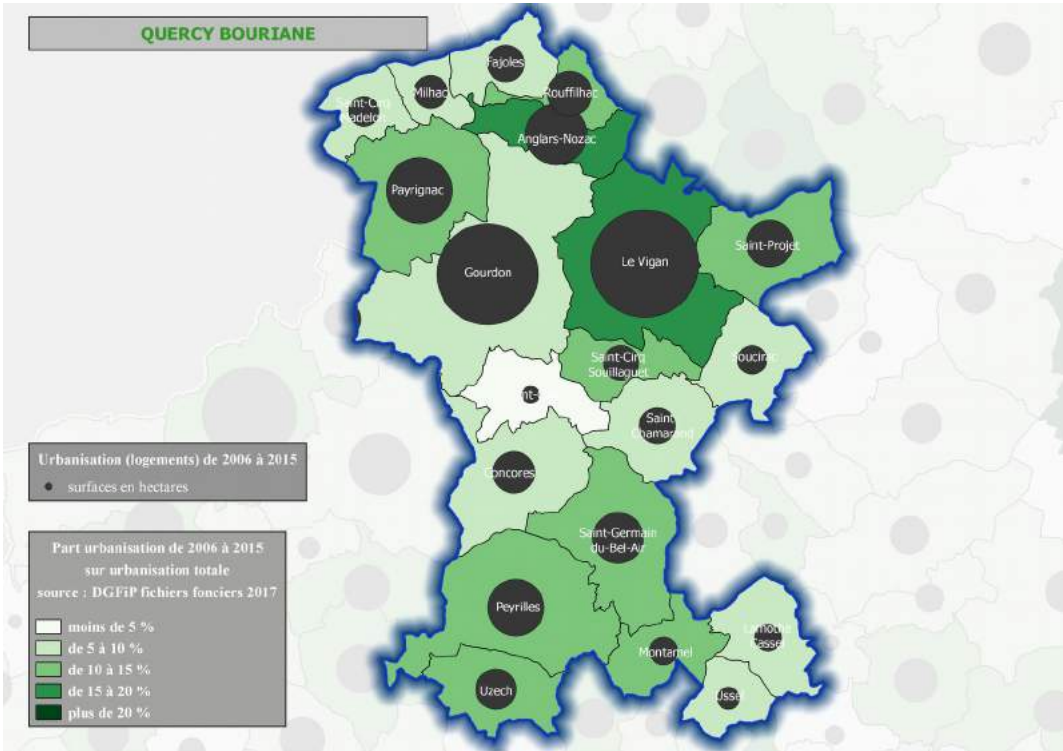


Presque 235 hectares consommés en une seule décennie.

Une forte baisse de la construction de logements pour la décennie atteignant son niveau le plus bas en 2015.

Une consommation d'espace polarisée à la ville et à sa périphérie.

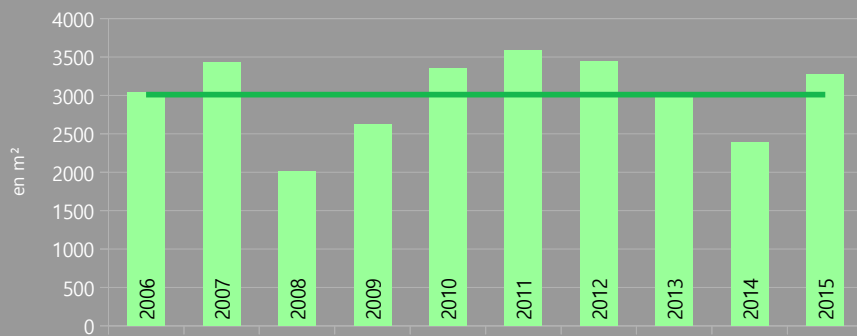
Des impacts forts sur ces périphéries.





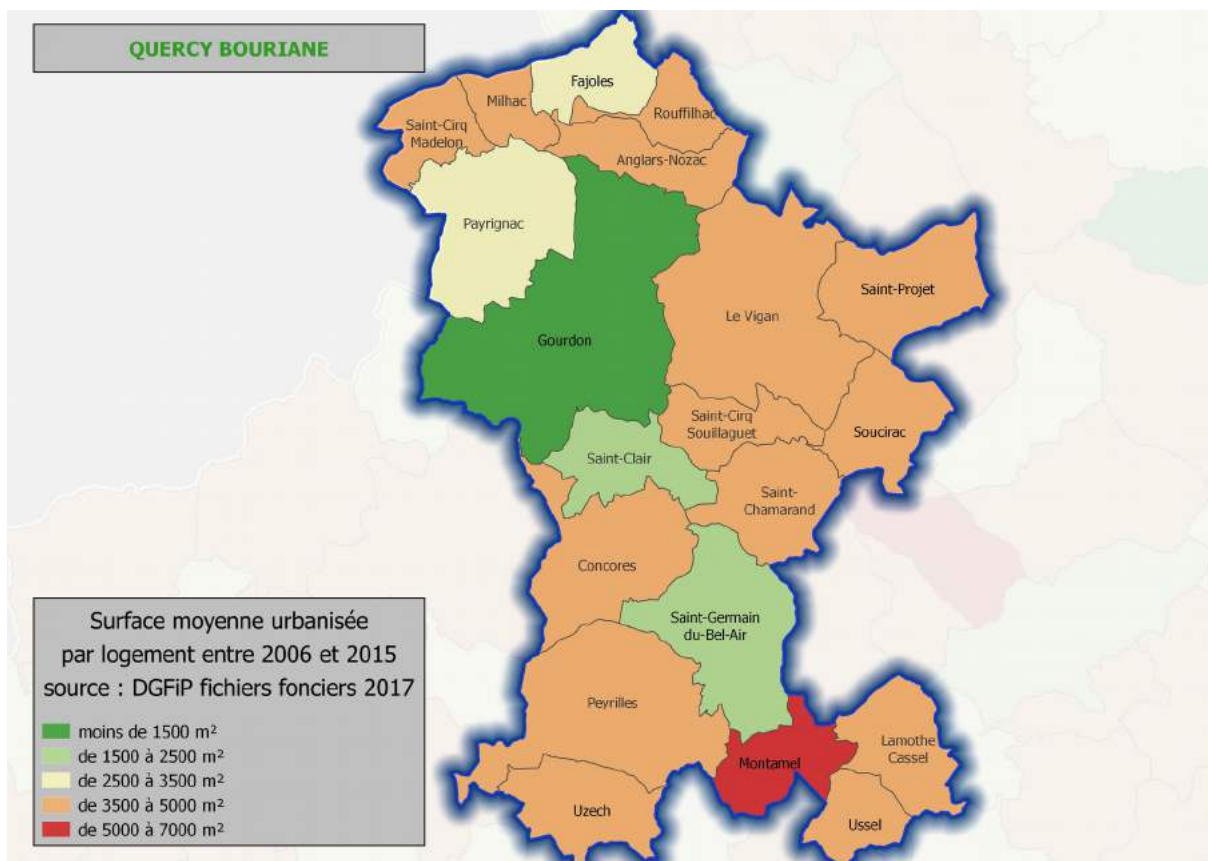
Evolution de la surface urbanisée moyenne par logement Quercy Bouriane

source : DGFIP - fichiers fonciers 2017



Plus de 3 000 m² par logement

Un indicateur fluctuant qui repart à la hausse en 2015



Une urbanisation plus rationnelle à Gourdon, Saint Germain-du-Bel-Air et Saint-Clair
Ailleurs, des moyennes plutôt élevées.