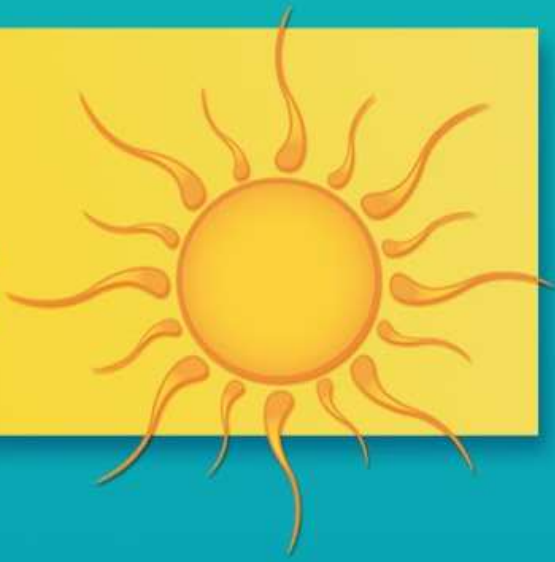


CANICULE TOUS VIGILANTS



Buvez
régulièrement
de l'eau

Prenez
des nouvelles
de vos proches

Maintenez
votre logement
FRAIS

Osez
demander
de l'aide



Evitez
les efforts
physiques

Mangez en
quantité suffisante

Evitez de sortir
aux heures
les plus chaudes

Ne
buvez pas
d'alcool

POUR TOUTE URGENCE : **appelez le 15**



Liberté • Égalité • Fraternité
RÉPUBLIQUE FRANÇAISE

PRÉFET DU LOT

Délégation Territoriale
du Lot

croix-rouge française

PARTOUT OÙ VOUS AVEZ BESOIN DE NOUS



CANICULE

POINTS D'EAU POTABLE

DEPARTEMENT DU LOT



Gourdon:

- Place de l'Hôtel de ville
- Place des Marronniers
- Au tour de ville sous le café Le Divan
- Place de La Poste /angle rue de la Môle

Souillac:

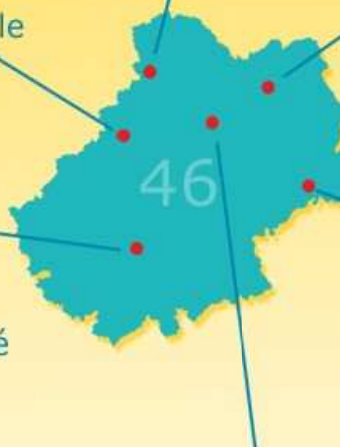
- Place de l'étoile
- Place Pierre Betz
- Parking de Forail
- Square Chapou
- Défroid
- Abbaye Sainte Marie
- Parc Delmas
- La gare

Saint-Céré:

- Place Bourseul
- Place de la République
- Quai de Trémelle

Cahors:

- Parc Gaubert
- Place des Acacias
- Les Terrasses Valentré
- Allées des soupirs
- Place Bergon
- Allées Fénélon
- Place Chapou
- Parc Tassart
- Boulevard Gambetta
- Place Lafayette
- Rue de la Barre



Figeac:

- Rue des Cordeliers
- Rue des Marguilliers
- Boulevard du Colonel Teulié

Gramat:

- Place de la république/Foirail
- Parc de la mairie

Retrouvez les autres villes du Lot sur :

<https://www.eau-cyclisme.com/eau-departement-lot-d46.htm>
<https://eaupotable.info/fr>



Liberté • Égalité • Fraternité
RÉPUBLIQUE FRANÇAISE

PRÉFET DU LOT

Rejoignez-nous :



www.lot.gouv.fr
www.croix-rouge.fr

Délégation Territoriale
du Lot

croix-rouge française
PARTOUT OÙ VOUS AVEZ BESOIN DE NOUS

