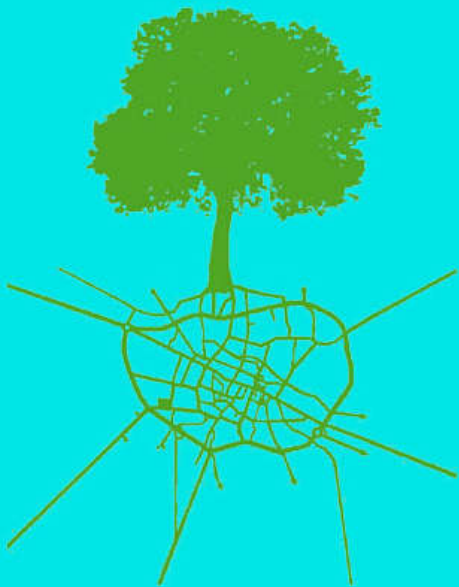


# Observatoire Départemental de la Sécurité Routière Janvier 2018

## Sommaire

	Pages
- Accidentalité du mois de janvier	2-3
- Comparaison de l'accidentalité 2017/2018 pour les 2 derniers mois	4
- Bilan glissé des accidents et des tués sur 24 mois	5
- Bilan mensuel de l'ensemble des radars	6
- Bilan mensuel des radars fixes et mobiles	7



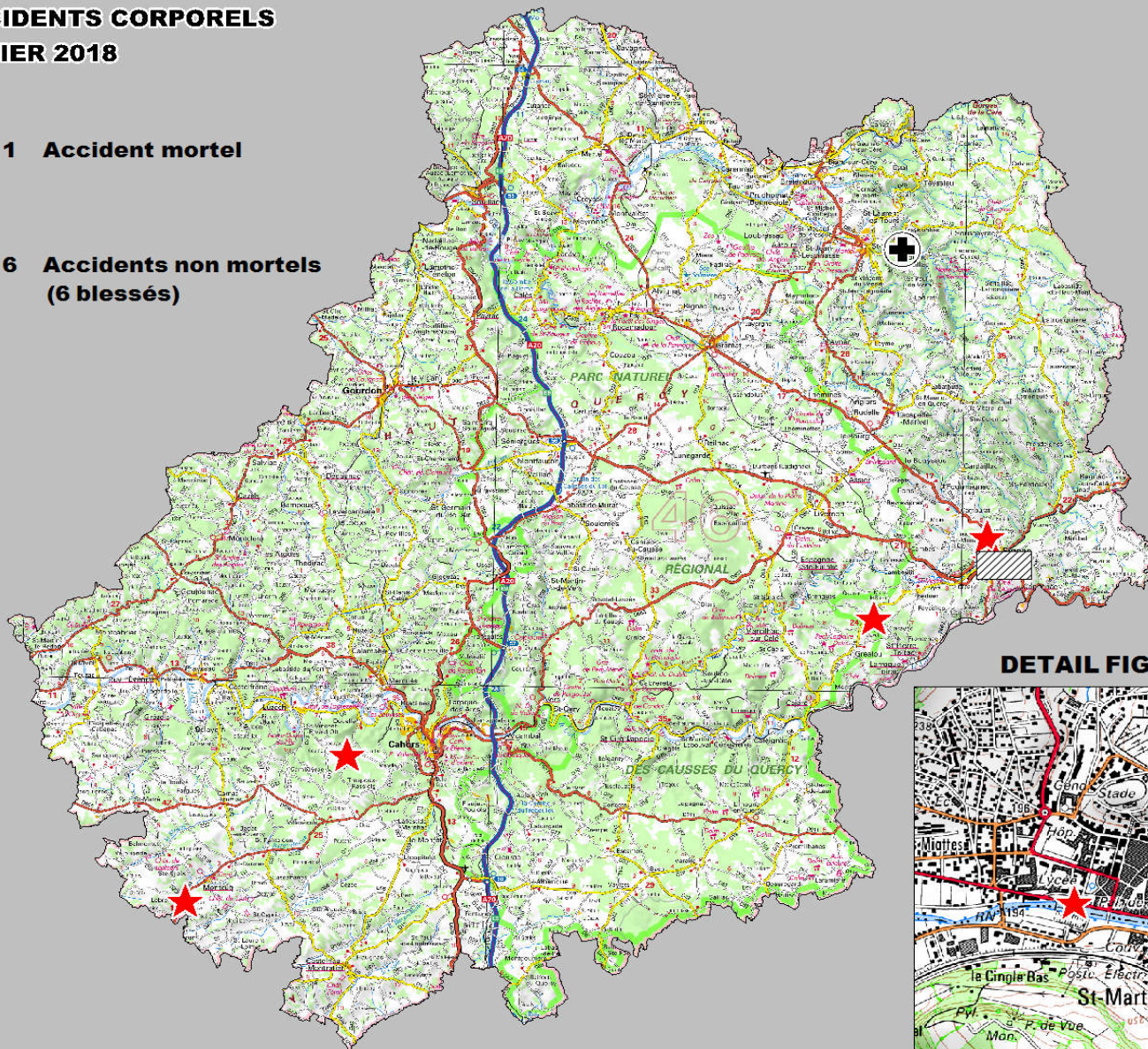
# CARTE DES 7 ACCIDENTS CORPORELS JANVIER 2018



**1 Accident mortel**



**6 Accidents non mortels  
(6 blessés)**



**DETAIL FIGEAC**



# Circonstances des accidents de janvier 2018

**7** en zone Gendarmerie **0** en zone Police

Date	Heure	Commune	Voie	Repérage	Victime	Cause probable	Impliqués
Jeudi 4	18h00	Figeac	RD 813	5+200	1 BH	Défaut de maîtrise	VL/Piéton
Dimanche 7	20h40	Trespoux R.	VC	Rte de Rassiel	1 BH	Alcool/Stupéfiants	VL
Lundi 8	4h30	Lebreuil	RD 653	133+300	1 BH	Alcool 2,52g/l sang	VL
Jeudi 11	8h15	Figeac	RD 13	8+800	1 BH	Priorité Piéton	VL/Piéton
Dimanche 14	12h30	Béduer	RD 19	53+130	1 BH	Inattention	VL
Jeudi 18	12H00	Saint-Céré	RD 30	14+400	1 Tuée	Indeterminée	VL
Samedi 27	01h00	Figeac	RD 840	17+850	1 BH	Alcool 2,46g/l sang	VL

VL : Véhicule léger

VU : Véhicule Utilitaire

Impliqués : le 1er cité est le responsable

BH : Blessé Hospitalisé plus de 24 heures

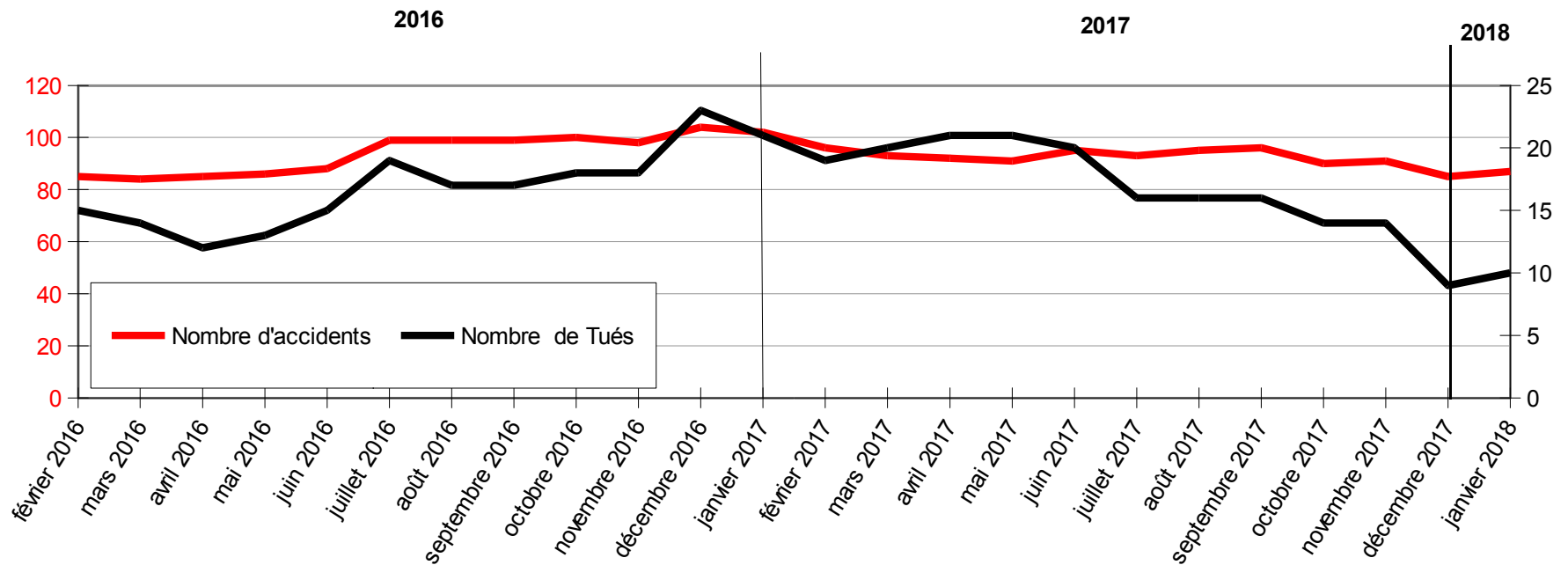
Blessé Léger : Blessé non hospitalisé ou hospitalisé moins de 24 heures



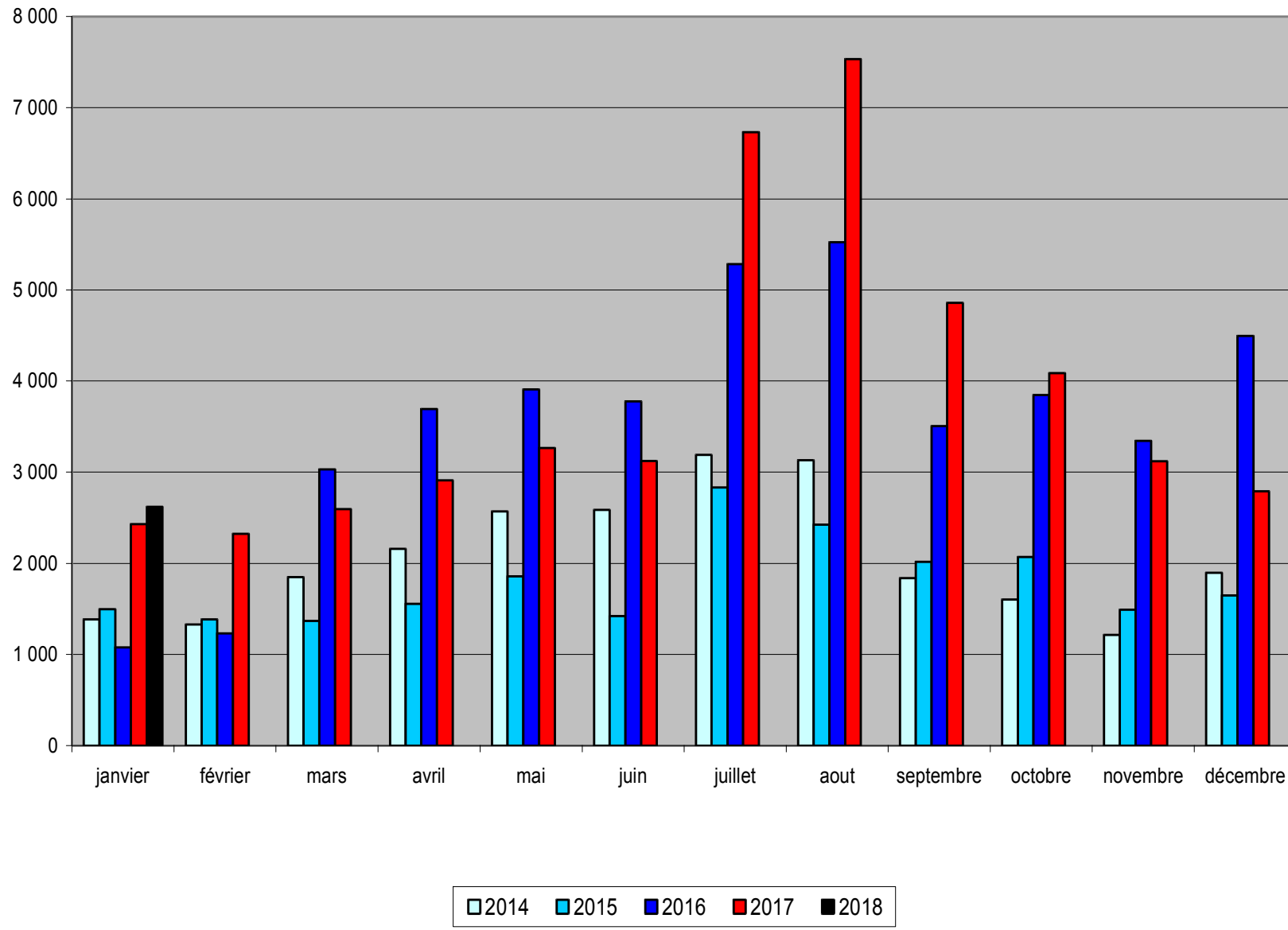
## Comparaison des accidents 2016/2017

PÉRIODE	ACCIDENTS		BLESSES		TUES	
	2016	2017	2016	2017	2016	2017
Décembre	9	3	11	4	5	0
Cumul janvier à décembre	105	85	113	103	23	9
	2017	2018	2017	2018	2017	2018
Janvier	5	7	5	6	0	1

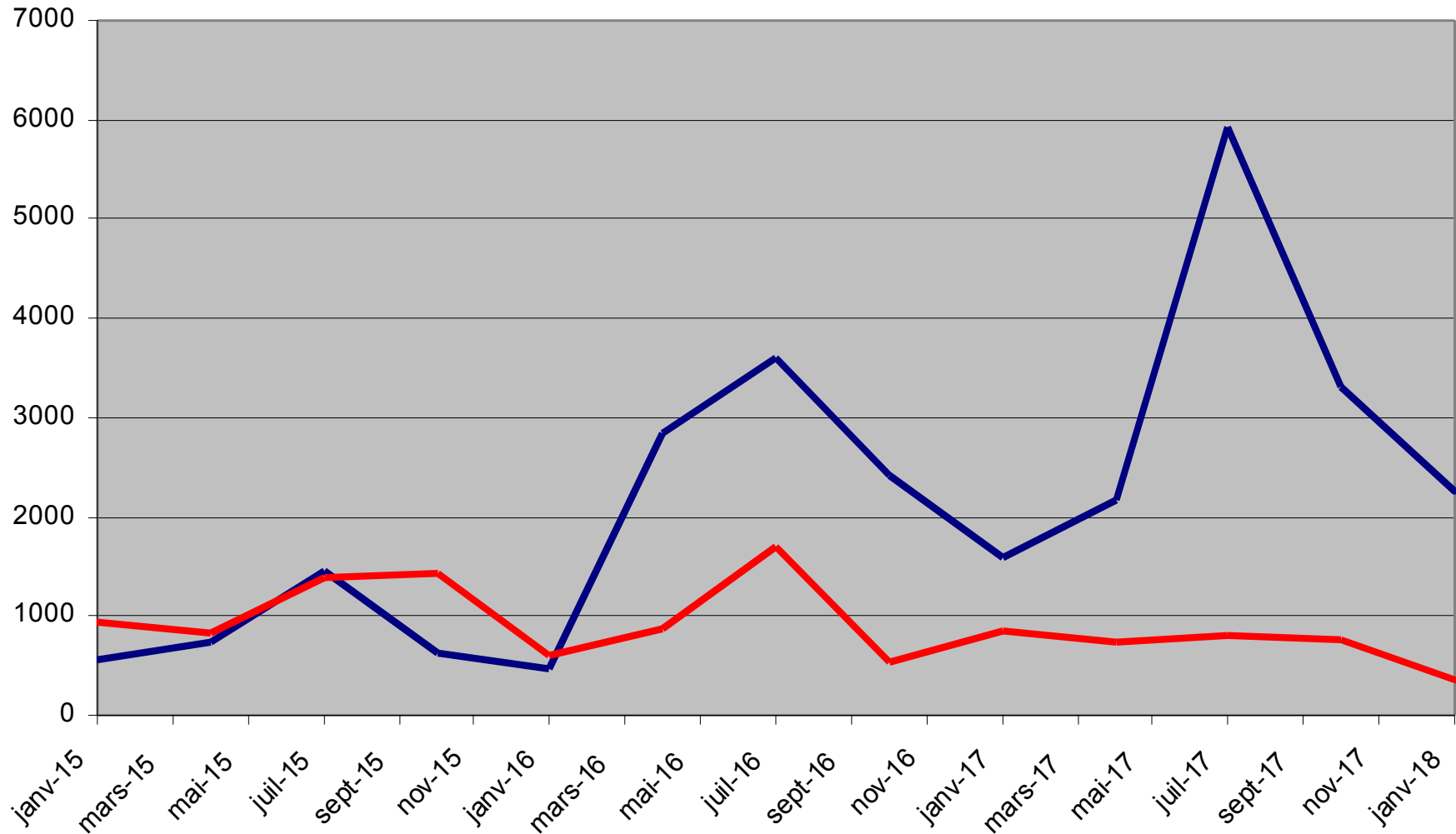
## BILAN GLISSE DES ACCIDENTS ET DES TUÉS SUR 2 ANS



## Bilan mensuel de l'ensemble des radars



# Bilan mensuel des radars fixes et mobiles



— fixes — mobiles

Mars 2016 mise en service de 7 radars double sens  
Juillet 2017 mise en service du radar d'Espère à double sens

