



**PRÉFET  
DU LOT**

*Liberté  
Égalité  
Fraternité*

Direction Départementale  
des Territoires du Lot

**LES ANALYSES TERRITORIALES**  
Février 2022

# Démographie lotoise 2022

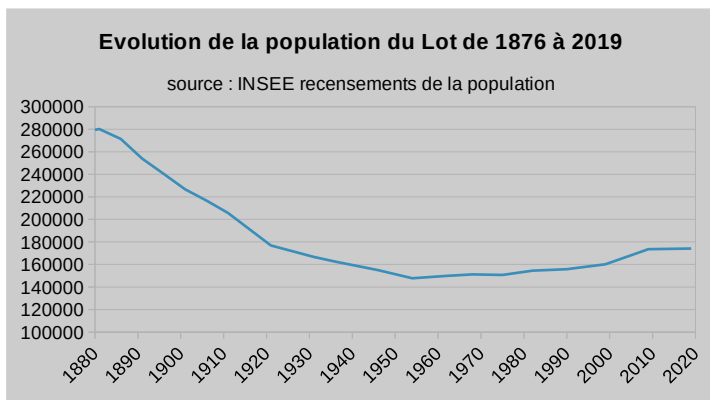
## Recensement de la population 2019



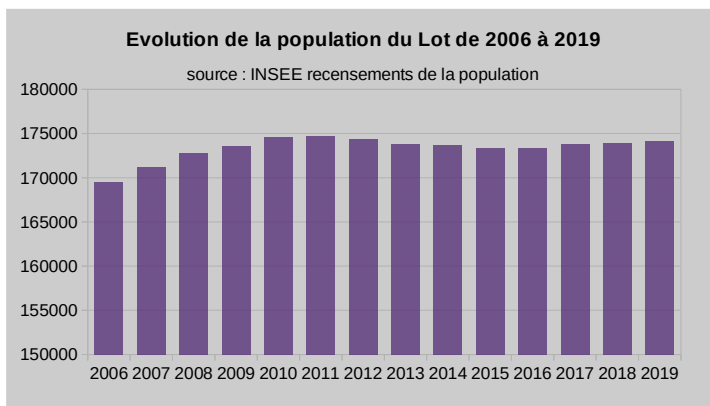
### L'ESSENTIEL

- Population du Lot : 174 094 habitants (stable)
- Densité du Lot : 33 habitants/km<sup>2</sup>
- Solde naturel négatif et solde migratoire positif
- Communes les plus peuplées : Cahors (19 937 hab.), Figeac (9 802 hab.) et Gourdon (3 981 hab.)
- Sur-représentation des + de 65 ans (Lot : 29 %, France : 20%), sous-représentation – de 30 ans (Lot : 26 %, France : 36%)

# Evolution de la population

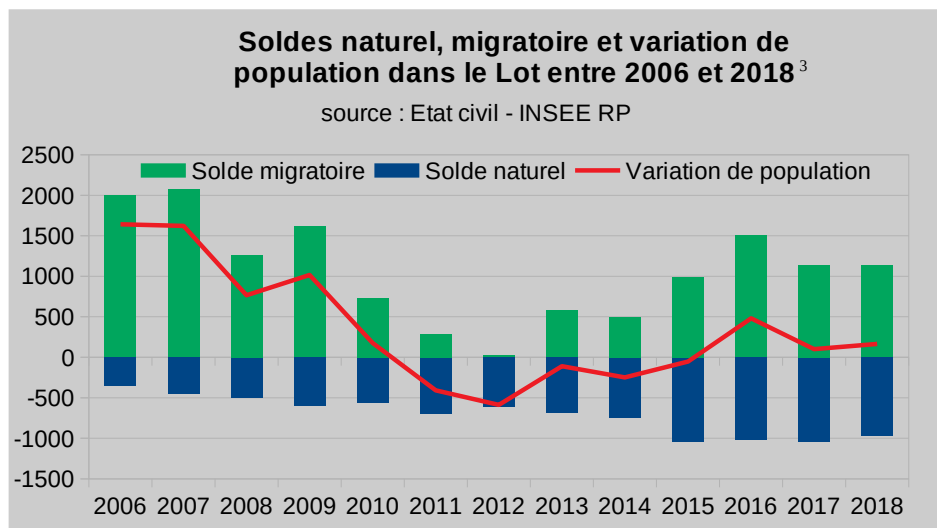


La population du département du Lot s'établit à **174 094 habitants** au 1<sup>er</sup> janvier 2019 d'après les données du recensement de la population publiées par l'INSEE le 1<sup>er</sup> janvier 2022. Ce chiffre vient confirmer **la stabilisation de nombre d'habitants du département du Lot depuis une dizaine d'années**. Un très léger gain de 368 habitants (+ 0,2 % ou + 0,03 % en moyenne annuelle) est constaté par rapport à 2013<sup>1</sup>.



<sup>1</sup> La situation sanitaire a conduit à reporter l'enquête annuelle de recensement de 2021 à 2022. La méthode de calcul d'estimation des populations annuelles a donc été adaptée. Cette adaptation méthodologique implique que les évolutions de population doivent être analysées sur un pas de six ans (et non pas cinq comme cela était habituellement le cas), donc ici entre 2013 et 2019.

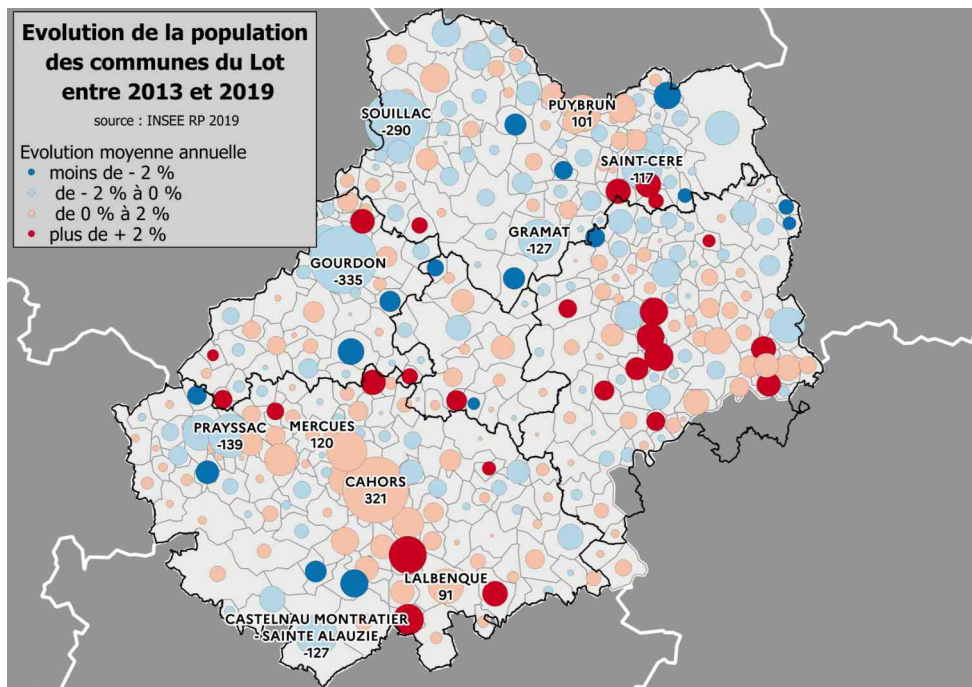
Les différents constats exposés dans les précédentes notes d'analyse<sup>2</sup> de la démographie du département restent valables : le maintien d'un nombre d'habitants stable est la résultante d'un solde naturel largement déficitaire compensé par un excédent migratoire fort depuis 2015.



2 Ces publications sont disponibles sur le site des services de l'État : <http://www.lot.gouv.fr/etudes-de-la-ddt-du-lot-r3774.html>.

3 Le solde migratoire d'une année est calculé grâce aux données du recensement et de l'état civil de l'année suivante, ce chiffre est donc calculable jusqu'à 2018 avec les données de 2019.

La répartition spatiale des évolutions à l'échelle des communes montre des espaces dynamiques en périphérie des centralités, notamment de Cahors et Figeac et des difficultés pour de nombreux pôles du territoire.



## Territoires et communes

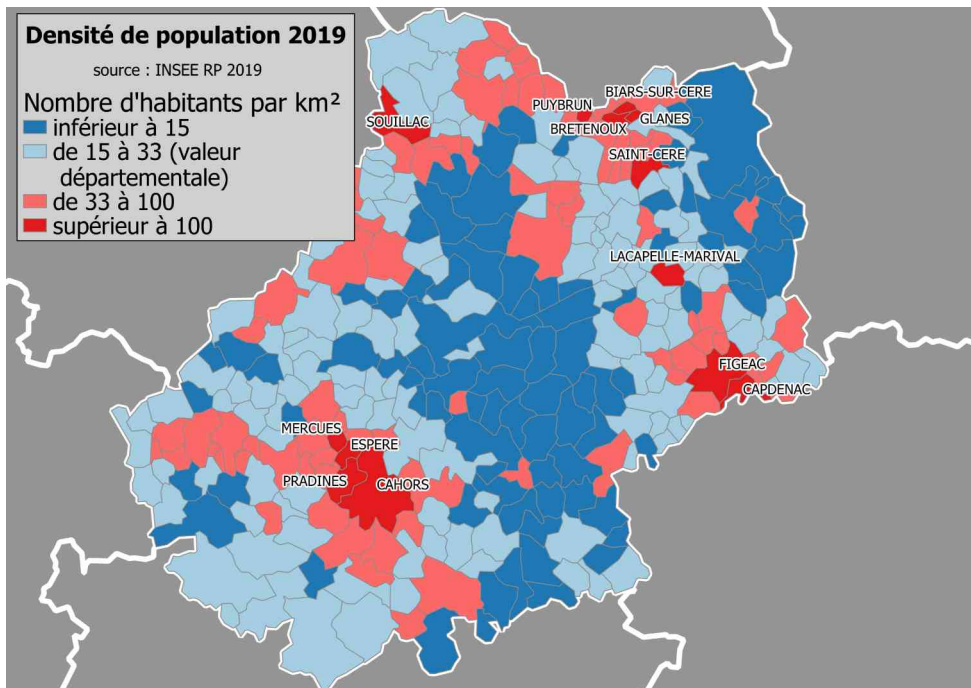
Territoire	Population 2013	Population 2019	Evolution 2013-2019		Evolution moyenne annuelle
			nb.	%	%
Lalbenque-Limogne	8 111	8 501	390	4,81	0,79
Grand Cahors	40 898	41 795	897	2,19	0,36
Causse de Labastide-Murat	3 832	3 909	77	2,01	0,33
SCOT Cahors	71 593	72 497	904	1,26	0,21
Cazals Salviac	5 305	5 366	61	1,15	0,19
Grand Figeac	43 243	43 654	411	0,95	0,16
Vallée du Lot et du Vignoble	14 674	14 465	-209	-1,42	-0,24
Cauvaldor	45 750	45 062	-688	-1,50	-0,25
SCOT Pays Bourian	15 744	15 424	-320	-2,03	-0,34
Quercy Blanc	7 910	7 736	-174	-2,20	-0,37
Quercy Bouriane	10 439	10 058	-381	-3,65	-0,62

À l'échelle des territoires de projet, les évolutions relatives montrent des disparités à l'échelle des EPCI et des territoires de SCOT, avec une variabilité des évolutions du nombre d'habitants entre 2013 et 2019 s'étalant de - 3,65 % (- 0,62 % en moyenne annuelle) pour Quercy Bouriane, à + 4,81 % (+ 0,79 % en moyenne annuelle) pour Lalbenque-Limogne.

Classement Population 2019	Communes	Population 2013	Population 2019	Evolution 2013-2019		Evolution moyenne annuelle
				nb.	%	%
1	Cahors	19 616	19 937	321	1,64	0,27
2	Figeac	9 826	9 802	-24	-0,24	-0,04
3	Gourdon	4 316	3 981	-335	-7,76	-1,34
4	Pradines	3 474	3 562	88	2,53	0,42
5	Gramat	3 596	3 469	-127	-3,53	-0,60
6	Saint-Céré	3 531	3 414	-117	-3,31	-0,56
7	Souillac	3 491	3 201	-290	-8,31	-1,44
8	Prayssac	2 523	2 384	-139	-5,51	-0,94
9	Biars-sur-Cère	2 032	2 044	12	0,59	0,10
10	Puy-l'Evêque	1 985	1 940	-45	-2,27	-0,38

Parmi les 10 communes les plus peuplées du département, seules Cahors, Pradines, et Biars-sur-Cère témoignent d'une légère augmentation de leur population entre 2013 et 2019, toutes les autres connaissent une diminution, notamment Gourdon et Souillac pour lesquelles les baisses sont les plus conséquentes.

# Densité de population



La densité de population du département du Lot s'élève en 2019 à **33 habitants au km<sup>2</sup>** (106 pour la France et 82 pour l'Occitanie), ce qui le porte à la 14<sup>e</sup> place des départements les moins densément peuplés de France et 5<sup>e</sup> des départements d'Occitanie. Les espaces les moins densément peuplés du département sont majoritairement situés dans le Causse Central et le Ségala. Ce sont au total 222 des 313 communes du département qui ont une densité inférieure à la densité moyenne du département.

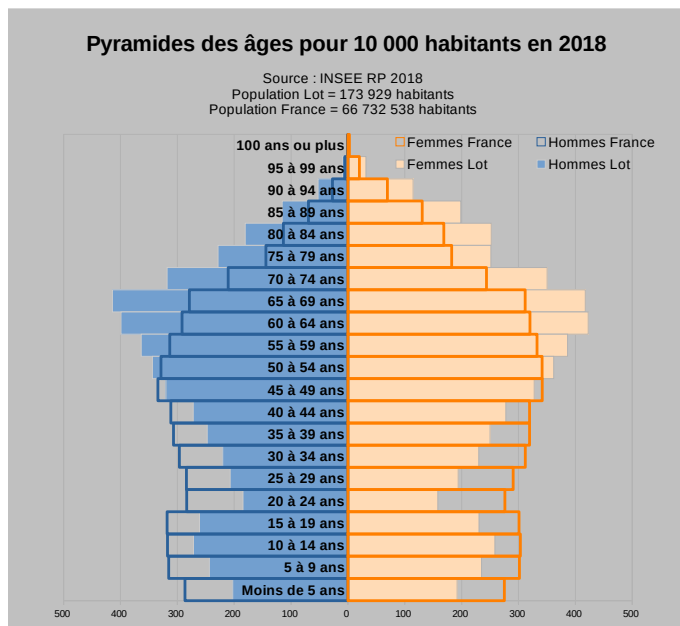
Les territoires les plus densément peuplés sont globalement les pôles de Cahors, Figeac et Biars/Bretenoux/Saint-Céré ainsi que la vallée du Lot en aval de Cahors. 13 communes (cf. carte) dépassent le seuil de 100 habitants au km<sup>2</sup> avec en tête Biars-sur-Cère qui possède la densité la plus forte du département avec 563 hab./km<sup>2</sup>, loin devant Cahors (308 hab./km<sup>2</sup>) et Saint-Céré (301 hab./km<sup>2</sup>).

# Répartition de la population par classe d'âge

La structure démographique du département en 2018\* fait ressortir deux disparités majeures en comparaison avec la structure nationale :

– les plus de 55 ans sont proportionnellement plus nombreux dans le Lot qu'en France en général pour toutes les classes d'âge et particulièrement

les 65-69 ans qui constituent la classe d'âge la plus nombreuse du département. Le vieillissement à venir de cette catégorie de la population et ce qui en découle en termes de politiques publiques (habitat, mobilités, services à la personne...) nécessite alors d'être anticipé.



– les classes jeunes sont en proportion moins représentées que dans la répartition nationale. Le constat est particulièrement prégnant pour les 20-24 ans qui sont la classe d'âge la moins nombreuse du département. La faiblesse de l'offre de formation dans l'enseignement supérieur et l'attractivité que présentent les métropoles, notamment Toulouse, pour les études post-bac sont certainement les causes principales de cette sous-représentation.

\* Les données de structure de la population étant publiées plus tard dans l'année, les dernières données disponibles sont celles de 2018.

Étude réalisée par  
la Direction Départementale des Territoires du Lot

Les données utilisées dans cette étude sont issues des  
recensements de la population et sont  
disponibles sur le site de l'INSEE.

Pour toutes réactions ou renseignements :  
05 65 23 60 07 ou [ddt-sppdd-pep@lot.gouv.fr](mailto:ddt-sppdd-pep@lot.gouv.fr)

Retrouvez toutes les études de la DDT sur  
<http://www.lot.gouv.fr/etudes-de-la-ddt-du-lot-r3774.html>