

Code de l'Entité Hydrogéologique locale **370AJ04**



Nom de l'Entité Hydrogéologique **Socle du bassin versant du Célé du confluent du Bervezou (inclus) au confluent du Lot**



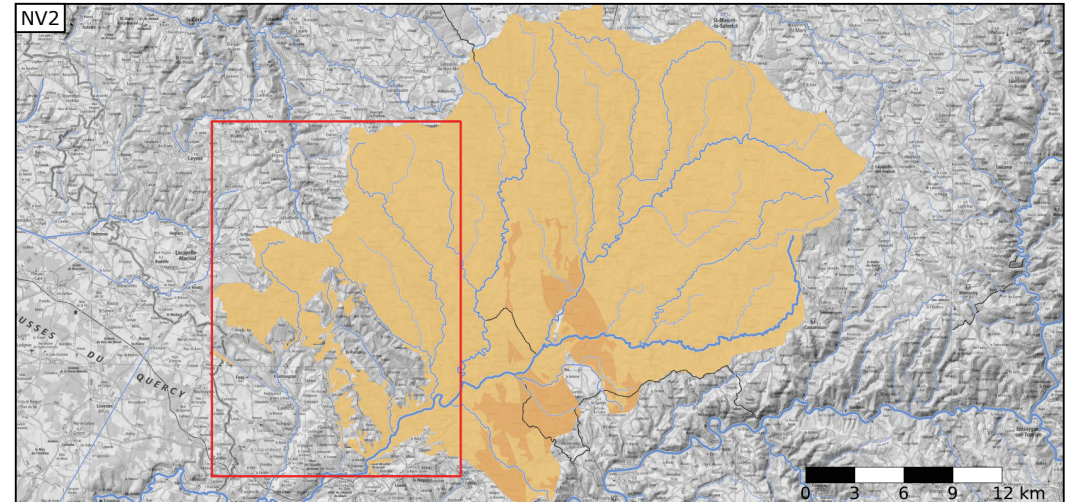
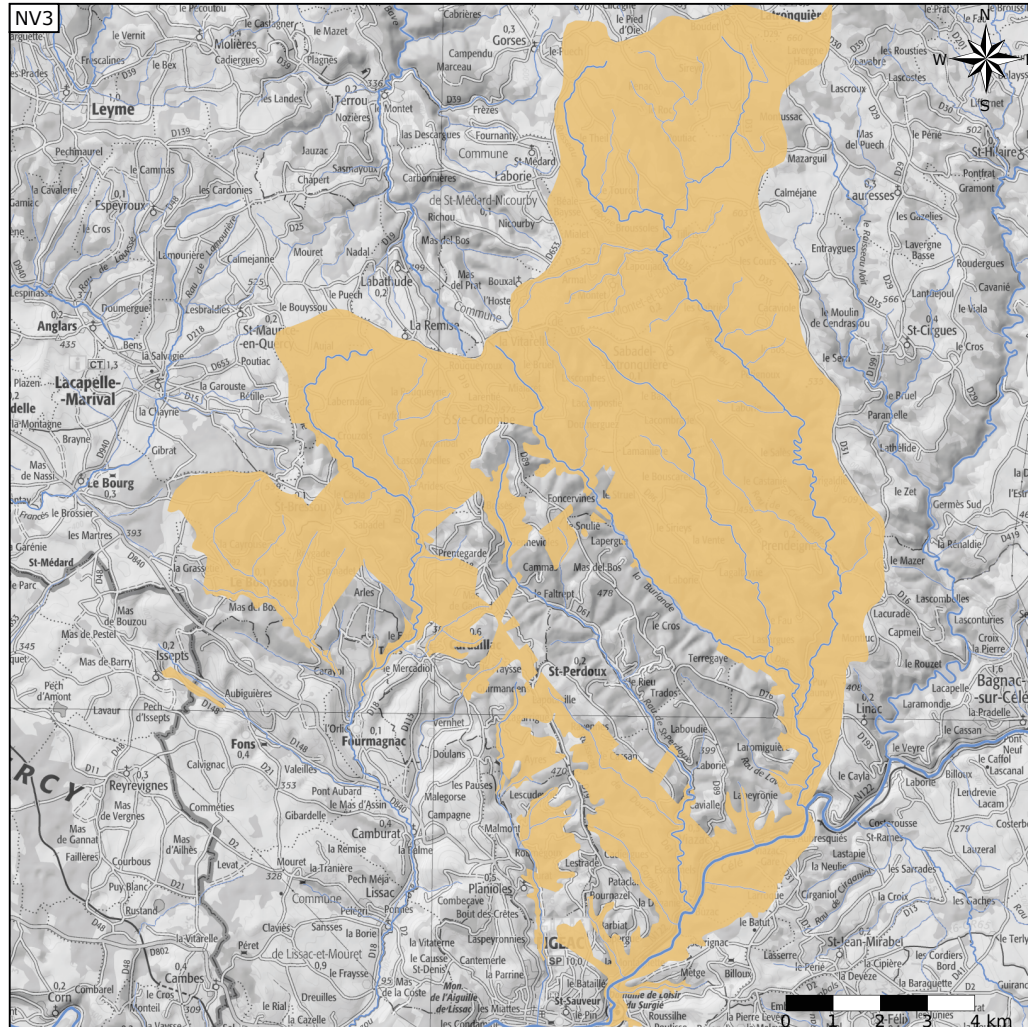
Caractéristiques de l'entité

- Nature : **6** Unité semi-perméable
- Etat : **2** Entité hydrogéologique à nappe libre
- Thème : **3** Socle
- Type de milieu : **2** Fissuré
- Origine de la construction : **1** Carte géologique ou hydrogéologique

Evolution entre la BDLISA V1 et la V2 :

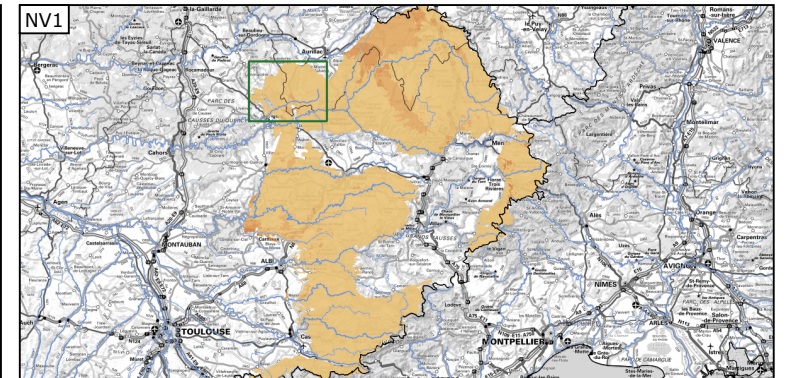
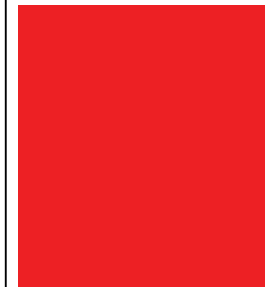
Type de modification : Aucune modification

Est incluse dans l'Entité Hydrogéologique **370AJ**
Socle de l'Uhr du Cele



Est incluse dans l'Entité Hydrogéologique **370**
Socle dans le bassin versant de la Garonne

Représentation de l'entité



Annexe 6

**Liste des sites BASIAS et BASOL présents
dans les communes du secteur de Planioles
(www.georisques.gouv.fr) [50] [51]**

| Identifiant | Commune | Raison sociale | Nom usuel | Etat d'occupation | Code activité | Libellé d'activité | Localisation |
|-------------|------------|---|------------------------------------|-------------------|------------------------------------|---|---|
| MPY4600590 | Camburat | Mines et Fonderie de zinc de la Vieille Montagne sa (mine de zinc) | n.r. | n.r. | n.r. | n.r. | Emprise secteur |
| MPY4602666 | Camburat | Marty, Cayrouse Romain (station-service et garage) | Station TOTAL (relais de la Prade) | En activité | G45.21A, G47.30Z | Garages, ateliers, mécanique et soudure, Commerce de gros, de détail, de desserte de carburants en magasin spécialisé (station-service de toute capacité de stockage). | Non localisé |
| MPY4603373 | Camburat | Panissier Francis transports (transports publics et marchandises) | n.r. | Activité terminée | H49.39 | Autres transports terrestres de voyageurs N.C.A. (gare de bus, tramway, métro et atelier de réparation). | Non localisé |
| MPY4601035 | Cardaillac | Décharge brute | n.r. | Activité terminée | E38.11Z | Collecte et stockage des déchets non dangereux dont les ordures ménagères (décharge d'O.M. déchetterie). | Non localisé |
| MPY4602026 | Cardaillac | STEP | n.r. | En activité | E37.00Z | Collecte et traitement des eaux usées (station d'épuration). | Hors emprise secteur |
| MPY4602387 | Cardaillac | Lucien Bonnet (dépôt de ferrailles) | n.r. | Activité terminée | E38.31Z | Démantèlement d'épaves, récupération de matières métalliques recyclables (ferrailleur, casse auto, etc.). | Hors emprise secteur |
| MPY4602388 | Cardaillac | Lucien Bonnet (entretien et réparation mécaniques) | n.r. | Activité terminée | G45.21A, G45.21B, G47.30Z | Garages, ateliers, mécanique et soudure, carrosserie, atelier d'application de peinture sur métaux, PVC, résines, plastiques (toutes pièces de carénage, internes ou externes, pour véhicules, etc.), commerce de gros, de détail, de desserte de carburants en magasin spécialisé (station-service de toute capacité de stockage). | Hors emprise secteur |
| MPY4603651 | Cardaillac | Décharge | n.r. | Inconnu | E38.11Z | Collecte et stockage des déchets non dangereux dont les ordures ménagères (décharge d'O.M. déchetterie). | Non localisé |
| MPY4600506 | Figeac | Cipière Pierre (entretien et réparation mécanique) | n.r. | Inconnu | G45.21A | Garages, ateliers, mécanique et soudure. | Emprise secteur |
| MPY4600555 | Figeac | Couybes Jean-Marie (D.L.I.) | n.r. | Inconnu | V89.03Z | Dépôt de liquides inflammables (D.L.I.). | Hors emprise secteur (mais proche Célé) |
| MPY4600584 | Figeac | Rudelle Fabre SA, SAFDA Esculie Pierre SA (vente et réparation de matériel agricole, application de peintures, garage automobile) | RENAULT, ELF | En activité | G45.21B, G47.30Z, C28.30Z, G45.21A | Carrosserie, atelier d'application de peinture sur métaux, PVC, résines, plastiques (toutes pièces de carénage, internes ou externes, pour véhicules, etc.), commerce de gros, de détail, de desserte de carburants en magasin spécialisé (station-service de toute capacité de stockage), fabrication de machines agricoles et forestières (tracteurs, etc.) et réparation, garages, ateliers, mécanique et soudure. | Hors emprise secteur (mais proche Célé) |
| MPY4600588 | Figeac | Contournet Jean (D.L.I.) | n.r. | Activité terminée | V89.03Z | Dépôt de liquides inflammables (D.L.I.). | Hors emprise secteur (mais proche Célé) |
| MPY4600589 | Figeac | Larroque et fils ETS (garage, station-service) | Garage CITROEN | Activité terminée | G45.21A, G47.30Z | Garages, ateliers, mécanique et soudure, commerce de gros, de détail, de desserte de carburants en magasin spécialisé (station-service de toute capacité de stockage). | Hors emprise secteur (mais proche Célé) |
| MPY4600597 | Figeac | SOCAMAQ SARL, Thedon Pierre, Preault René (station-service, garage automobile) | n.r. | Inconnu | G45.21B, G47.30Z, G45.21A | Carrosserie, atelier d'application de peinture sur métaux, PVC, résines, plastiques (toutes pièces de carénage, internes ou externes, pour véhicules, etc.), commerce de gros, de détail, de desserte de carburants en magasin spécialisé (station-service de toute capacité de stockage), garages, ateliers, mécanique et soudure. | Hors emprise secteur (mais proche Célé) |
| MPY4600656 | Figeac | Explosifs titanite STE DES (dépôt d'explosifs permanent) | n.r. | Inconnu | V89.01Z | Stockage de produits chimiques (minéraux, organiques, notamment ceux qui ne sont pas associés à leur fabrication, etc.). | Hors emprise secteur |
| MPY4600688 | Figeac | SYDED, SMIRTOM, Figeac commune (usine d'incinération, centre de transfert et centre de tri) | n.r. | En activité | E38.47Z | Usine d'incinération et atelier de combustion de déchets (indépendants ou associés aux cimenteries). | Hors emprise secteur |
| MPY4600700 | Figeac | CHABBAUD SARL, BARDET (distribution d'hydrocarbures) | Station TOTAL | Activité terminée | G47.30Z | Commerce de gros, de détail, de desserte de carburants en magasin spécialisé (station-service de toute capacité de stockage). | Emprise secteur |
| MPY4600718 | Figeac | Manufacture des senteurs SARL (fabrication de savons, de parfums et de produits d'entretien) | n.r. | En activité | C20.53Z, C20.4 | Fabrication ou stockage d'huiles essentielles ou de produits destinés aux cosmétiques, fabrication de savons, de produits d'entretien et de parfums. | Hors emprise secteur (mais proche Célé) |
| MPY4600720 | Figeac | Laboratoires SIMON SA (fabrication de produits cosmétiques) | n.r. | Activité terminée | C20.42Z, C20.41Z | Fabrication de parfums et de produits pour la toilette, fabrication de savons, détergents et produits d'entretien. | Hors emprise secteur |
| MPY4600868 | Figeac | METRASUR SARL (atelier de traitement et de revêtement des métaux) | n.r. | En activité | C25.61Z | Traitement et revêtement des métaux (traitement de surface, sablage et métallisation, traitement électrolytique, application de vernis et peintures). | Hors emprise secteur |

| Identifiant | Commune | Raison sociale | Nom usuel | Etat d'occupation | Code activité | Libellé d'activité | Localisation |
|-------------|---------|--|---------------------------------------|-------------------|---|--|---|
| MPY4601071 | Figeac | SMIRTOM Figeac (décharge) | n.r. | En activité | E38.11Z | Collecte et stockage des déchets non dangereux dont les ordures ménagères (décharge d'O.M. déchetterie). | Hors emprise secteur |
| MPY4601220 | Figeac | RATIER SA (fabrication de pièces métalliques, d'hélices en matériaux composites et traitement de surface, dépôt de carburant et de fuel léger) | n.r. | n.r. | n.r. | n.r. | Hors emprise secteur |
| MPY4601227 | Figeac | Agences clientèle et d'exploitation EDF-GDF Services (ancienne usine à gaz) | n.r. | n.r. | n.r. | n.r. | Non localisé |
| MPY4602041 | Figeac | Commune de Figeac (STEP) | n.r. | En activité | E37.00Z | Collecte et traitement des eaux usées (station d'épuration). | |
| MPY4602285 | Figeac | Usine à gaz de Figeac (fabrication de gaz) | n.r. | Activité terminée | C20.11Z | Fabrication de gaz industriels. | Non localisé |
| MPY4602286 | Figeac | Arnaud Lucien (tannerie) | n.r. | Activité terminée | C15.11Z | Apprêt et tannage des cuirs préparation et teinture des fourrures et cuirs (tannerie, mégisserie, corroierie, peaux vertes ou bleues). | Non localisé |
| MPY4602287 | Figeac | VINEL (garage, station-service) | n.r. | Inconnu | G45.21A, G47.30Z | Garages, ateliers, mécanique et soudure, commerce de gros, de détail, de desserte de carburants en magasin spécialisé (station-service de toute capacité de stockage). | Non localisé |
| MPY4602288 | Figeac | Bedou JP (fers, quincailleries, ferronnerie, machines agricoles) | n.r. | Activité terminée | C25.71Z, C28.30Z | Fabrication de coutellerie, fabrication de machines agricoles et forestières (tracteurs, etc.) et réparation. | Hors emprise secteur |
| MPY4602290 | Figeac | Chartrou Albert (garage) | PEUGEOT | n.r. | n.r. | n.r. | Non localisé |
| MPY4602291 | Figeac | Salvy et Fils ETS (fabrication, achat, vente, pose, réparation de tous appareils électriques domestiques ou industriels, d'éclairage, de force motrice ou automobile, garage, station-service) | n.r. | Activité terminée | C27.5, G45.21A, C27.11Z, C27.90Z, G47.30Z | Fabrication d'appareils électroménagers (électriques ou non), garages, ateliers, mécanique et soudure, fabrication et réparation de moteurs, génératrices et transformateurs électriques, fabrication d'autres matériels électriques et électromagnétiques (pour moteurs et véhicules ou non), commerce de gros, de détail, de desserte de carburants en magasin spécialisé (station-service de toute capacité de stockage). | Non localisé |
| MPY4602292 | Figeac | Alby Baduel Roques (garage, station-service) | Garage MODERNE | Activité terminée | G47.30Z, G45.21A | Commerce de gros, de détail, de desserte de carburants en magasin spécialisé (station-service de toute capacité de stockage), Garages, ateliers, mécanique et soudure. | Hors emprise secteur (mais proche Célé) |
| MPY4602293 | Figeac | Maurly hôtel (station-service) | n.r. | Activité terminée | V89.03Z | Dépôt de liquides inflammables (D.L.I.). | Non localisé |
| MPY4602294 | Figeac | Granie Eloi (D.L.I.) | n.r. | Inconnu | G45.40Z | Commerce et réparation de motocycles et de bicyclettes. | Hors emprise secteur |
| MPY4602295 | Figeac | Abel Roudayre (station-service) | n.r. | Activité terminée | G47.30Z | Commerce de gros, de détail, de desserte de carburants en magasin spécialisé (station-service de toute capacité de stockage). | Emprise secteur |
| MPY4602296 | Figeac | Debar (fabrique de pièces d'artifices) | n.r. | Inconnu | C20.51Z | Fabrication de produits explosifs et inflammables (allumettes, feux d'artifice, poudre, etc.). | Emprise secteur |
| MPY4602297 | Figeac | Blanchisserie de Figeac SA (blanchisserie) | n.r. | n.r. | n.r. | n.r. | Hors emprise secteur (mais proche Célé) |
| MPY4602431 | Figeac | DMA SARL (garage) | n.r. | Activité terminée | G45.21B, G45.21A | Carrosserie, atelier d'application de peinture sur métaux, PVC, résines, plastiques (toutes pièces de carénage, internes ou externes, pour véhicules, etc.), garages, ateliers, mécanique et soudure. | Emprise secteur |
| MPY4602432 | Figeac | Bresson Pierre (entretien et réparation de véhicules automobiles, carrosserie) | Garage CITROEN | En activité | G45.21A, G45.21B | Garages, ateliers, mécanique et soudure, carrosserie, atelier d'application de peinture sur métaux, PVC, résines, plastiques (toutes pièces de carénage, internes ou externes, pour véhicules, etc.). | Hors emprise secteur (mais proche Célé) |
| MPY4602433 | Figeac | Tout pour le pneu Pellerin et Fils SARL, Calmejane Michel (entretien et réparation de véhicules automobiles) | Garage du Pont du Pin, Garage PEUGEOT | En activité | G45.21A, C20.17Z, G45.21B | Garages, ateliers, mécanique et soudure, fabrication de caoutchouc synthétique (dont fabrication et/ou dépôt de pneus neufs et rechapage, etc.), carrosserie, atelier d'application de peinture sur métaux, PVC, résines, plastiques (toutes pièces de carénage, internes ou externes, pour véhicules, etc.). | Hors emprise secteur (mais proche Célé) |
| MPY4602434 | Figeac | Carbonnel Serge (atelier de tôlerie et application de peinture) | n.r. | Activité terminée | C25.61Z, C25.62B | Traitement et revêtement des métaux (traitement de surface, sablage et métallisation, traitement électrolytique, application de vernis et peintures), mécanique industrielle. | Hors emprise secteur |
| MPY4602435 | Figeac | CCA Chassini Carrosserie automobile (tôlerie, peinture) | n.r. | En activité | G45.21B | Carrosserie, atelier d'application de peinture sur métaux, PVC, résines, plastiques (toutes pièces de carénage, internes ou externes, pour véhicules, etc.). | Hors emprise secteur (mais proche Célé) |

| Identifiant | Commune | Raison sociale | Nom usuel | Etat d'occupation | Code activité | Libellé d'activité | Localisation |
|-------------|---------|--|---------------------------------------|-------------------|---|--|---|
| MPY4602438 | Figeac | Goutal Patrick (atelier de réparation et d'entretien de matériels de jardinage) | <i>n.r.</i> | En activité | C28.30Z | Fabrication de machines agricoles et forestières (tracteurs, etc.) et réparation. | Hors emprise secteur (mais proche Célé) |
| MPY4602439 | Figeac | Hieque Bernard (réparation et entretien de véhicules automobiles) | <i>n.r.</i> | Activité terminée | G45.21B, G45.21A | Carrosserie, atelier d'application de peinture sur métaux, PVC, résines, plastiques (toutes pièces de carénage, internes ou externes, pour véhicules, etc.), garages, ateliers, mécanique et soudure. | Hors emprise secteur (mais proche Célé) |
| MPY4602440 | Figeac | Garage Jean Jaures SA, Larroque et Fils (entretien et réparation de véhicules) | Garage CITROEN | Activité terminée | G45.21B, G45.21A, G47.30Z | Carrosserie, atelier d'application de peinture sur métaux, PVC, résines, plastiques (toutes pièces de carénage, internes ou externes, pour véhicules, etc.), garages, ateliers, mécanique et soudure, commerce de gros, de détail, de desserte de carburants en magasin spécialisé (station-service de toute capacité de stockage). | Hors emprise secteur (mais proche Célé) |
| MPY4602441 | Figeac | Lavayssiere Marcel (fabrication de tôlerie industrielle, carrosserie et peinture) | <i>n.r.</i> | En activité | C20.30Z, C25.61Z, C25.1, C29.20Z, G45.21B | Fabrication et/ou stockage (sans application) de peintures, vernis, encres et mastics ou solvants, Traitement et revêtement des métaux (traitement de surface, sablage et métallisation, traitement électrolytique, application de vernis et peintures), fabrication d'éléments en métal pour la construction (portes, poutres, grillage, treillage, etc.), fabrication de carrosseries et remorques, carrosserie, atelier d'application de peinture sur métaux, PVC, résines, plastiques (toutes pièces de carénage, internes ou externes, pour véhicules, etc.). | Hors emprise secteur |
| MPY4602442 | Figeac | Marty Serge (réparation et entretien de véhicules automobiles) | <i>n.r.</i> | Activité terminée | G45.21B, G45.21A | Carrosserie, atelier d'application de peinture sur métaux, PVC, résines, plastiques (toutes pièces de carénage, internes ou externes, pour véhicules, etc.), Garages, ateliers, mécanique et soudure | Hors emprise secteur |
| MPY4602444 | Figeac | Pro Pneu, AUTOSTOC SARL (atelier d'entretien et réparation de véhicules automobiles) | <i>n.r.</i> | <i>n.r.</i> | <i>n.r.</i> | <i>n.r.</i> | Hors emprise secteur |
| MPY4602445 | Figeac | AUTOSTOC SARL, Delluc (entretien et de réparation de véhicules) | <i>n.r.</i> | Activité terminée | G45.21A, H49.39, G45.21B | Garages, ateliers, mécanique et soudure, autres transports terrestres de voyageurs N.C.A. (gare de bus, tramway, métro et atelier de réparation), carrosserie, atelier d'application de peinture sur métaux, PVC, résines, plastiques (toutes pièces de carénage, internes ou externes, pour véhicules, etc.). | Hors emprise secteur |
| MPY4602446 | Figeac | Reveillac Gérard VAG ETS (atelier d'entretien et de réparation de véhicules) | <i>n.r.</i> | En activité | G45.21A | Garages, ateliers, mécanique et soudure. | Hors emprise secteur (mais proche Célé) |
| MPY4602447 | Figeac | Roux Dominique (menuiserie, application de vernis) | <i>n.r.</i> | En activité | C16.23Z, C16.10B | Fabrication de charpentes et d'autres menuiseries, imprégnation du bois ou application de peintures et vernis, etc. | Hors emprise secteur |
| MPY4602449 | Figeac | SOFTVERT-Lotoquine SARL (fabrique de cartons de loto et de tickets de loterie) | <i>n.r.</i> | En activité | C17.1 | Fabrication de pâte à papier, de papier et de carton. | Hors emprise secteur |
| MPY4602450 | Figeac | Sud-Ouest Soudure SARL (atelier de réparation) | <i>n.r.</i> | Activité terminée | C20.52Z, G45.21A | Fabrication et/ou stockage de colles, gélatines, résines synthétiques, gomme, mastic, Garages, ateliers, mécanique et soudure. | Non localisé |
| MPY4602451 | Figeac | SNAG PTT (atelier de peinture) | Service National des Ateliers Garages | Activité terminée | C25.61Z | Traitement et revêtement des métaux (traitement de surface, sablage et métallisation, traitement électrolytique, application de vernis et peintures). | Emprise secteur |
| MPY4602452 | Figeac | EURO MECA Industrie STE (usinage de pièces métalliques) | <i>n.r.</i> | En activité | C25.62B, C25.9 | Mécanique industrielle, fabrication d'autres ouvrages en métaux (emballages métalliques, boulons, articles ménagers, chaînes, ressorts, etc.). | Hors emprise secteur |
| MPY4602453 | Figeac | Figeac AERO SARL (industrie de l'aéronautique et de l'espace) | <i>n.r.</i> | <i>n.r.</i> | <i>n.r.</i> | <i>n.r.</i> | Hors emprise secteur |
| MPY4602454 | Figeac | METRASUR SA (traitement de surface) | <i>n.r.</i> | <i>n.r.</i> | <i>n.r.</i> | <i>n.r.</i> | Non localisé |
| MPY4602456 | Figeac | Quercy Usinage SARL (usinage de pièces métalliques) | <i>n.r.</i> | <i>n.r.</i> | <i>n.r.</i> | <i>n.r.</i> | Non localisé |
| MPY4602457 | Figeac | INTER Sites Usinage SARL (fabrication et entretien de machines destinées à l'usinage sur site) | <i>n.r.</i> | En activité | C25.62B, C25.61Z, C28.49Z | Mécanique industrielle, traitement et revêtement des métaux (traitement de surface, sablage et métallisation, traitement électrolytique, application de vernis et peintures), fabrication d'autres machines-outils. | Hors emprise secteur |
| MPY4602681 | Figeac | ALVEA STE, SOFT SNC (dépôt d'hydrocarbures) | <i>n.r.</i> | <i>n.r.</i> | <i>n.r.</i> | <i>n.r.</i> | Hors emprise secteur (mais proche Célé) |

| Identifiant | Commune | Raison sociale | Nom usuel | Etat d'occupation | Code activité | Libellé d'activité | Localisation |
|-------------|---------|---|----------------------|-------------------|---------------------------|---|---|
| MPY4602683 | Figeac | Delbos Jean-Michel (atelier d'entretien des autocars, D.L.I.) | <i>n.r.</i> | En activité | V89.03Z, G45.21A | Dépôt de liquides inflammables (D.L.I.), garages, ateliers, mécanique et soudure. | Hors emprise secteur (mais proche Célé) |
| MPY4602684 | Figeac | Delrieu André, Despeyroux Antoine (dépôt de fuel) | <i>n.r.</i> | Activité terminée | V89.03Z | Dépôt de liquides inflammables (D.L.I.). | Hors emprise secteur (mais proche Célé) |
| MPY4602685 | Figeac | Chabbaud Garage, Gadiot Pierre SARL, Delpech Maurice (garage, station-service) | Concessionnaire FORD | En activité | G47.30Z, G45.21A, G45.21B | Commerce de gros, de détail, de desserte de carburants en magasin spécialisé (station-service de toute capacité de stockage), garages, ateliers, mécanique et soudure, carrosserie, atelier d'application de peinture sur métaux, PVC, résines, plastiques (toutes pièces de carénage, internes ou externes, pour véhicules, etc.). | Emprise secteur |
| MPY4602686 | Figeac | GLEYE (dépôt d'acétylène, de fuel et de gasoil) | <i>n.r.</i> | Activité terminée | V89.03Z | Dépôt de liquides inflammables (D.L.I.). | Hors emprise secteur (mais proche Célé) |
| MPY4602687 | Figeac | Intermarché, Coopérative Ratier, Gardou, Bardet Frères (distribution de carburants) | <i>n.r.</i> | En activité | G47.30Z | Commerce de gros, de détail, de desserte de carburants en magasin spécialisé (station-service de toute capacité de stockage). | Hors emprise secteur (mais proche Célé) |
| MPY4602688 | Figeac | Roques et Fils SA (station de distribution d'hydrocarbures) | <i>n.r.</i> | Activité terminée | G47.30Z | Commerce de gros, de détail, de desserte de carburants en magasin spécialisé (station-service de toute capacité de stockage). | Hors emprise secteur |
| MPY4602689 | Figeac | SOFIDIS SA (distribution de carburants) | Champion | En activité | G47.30Z | Commerce de gros, de détail, de desserte de carburants en magasin spécialisé (station-service de toute capacité de stockage). | Hors emprise secteur (mais proche Célé) |
| MPY4602690 | Figeac | SOFT STE, Vialars SA (station-service) | <i>n.r.</i> | Activité terminée | G47.30Z | Commerce de gros, de détail, de desserte de carburants en magasin spécialisé (station-service de toute capacité de stockage). | Hors emprise secteur |
| MPY4602691 | Figeac | ENAPASF, Demeillers Antoine, Tillet Albert, Baduel Roger (station-service, dépôt de GPL) | Relais des Carmes | <i>n.r.</i> | <i>n.r.</i> | <i>n.r.</i> | Emprise secteur |
| MPY4602799 | Figeac | Champollion (Lycée d'enseignement professionnel et atelier de chaudronnerie) | <i>n.r.</i> | En activité | C25.22Z | Chaudronnerie, tonnellerie. | Emprise secteur |
| MPY4602809 | Figeac | Coopérative agricole Segala-Limargue (dépôt de produits agropharmaceutiques et agricoles) | CASELI | En activité | A01.6 | Activités de soutien à l'agriculture et traitement primaire des récoltes (coopérative agricole, entrepôt de produits agricoles stockage de phytosanitaires, pesticides, etc.). | Emprise secteur |
| MPY4602831 | Figeac | Bex Jean-Claude (dépôt de carburant) | <i>n.r.</i> | Activité terminée | V89.03Z | Dépôt de liquides inflammables (D.L.I.). | Hors emprise secteur (mais proche Célé) |
| MPY4602834 | Figeac | Gleye Jacques (D.L.I.) | <i>n.r.</i> | Activité terminée | V89.03Z | Dépôt de liquides inflammables (D.L.I.). | Hors emprise secteur |
| MPY4602835 | Figeac | Sercomaens Jeanine, Costes Manuel (atelier de tôlerie et de peinture auto) | <i>n.r.</i> | <i>n.r.</i> | <i>n.r.</i> | <i>n.r.</i> | Emprise secteur |
| MPY4602836 | Figeac | Figeac Motoculture (réparation de machines agricoles et station-service) | <i>n.r.</i> | Activité terminée | C28.30Z, G47.30Z | Fabrication de machines agricoles et forestières (tracteurs, etc.) et réparation, commerce de gros, de détail, de desserte de carburants en magasin spécialisé (station-service de toute capacité de stockage). | Hors emprise secteur (mais proche Célé) |
| MPY4602937 | Figeac | Barrie Louis (D.L.I.) | <i>n.r.</i> | Activité terminée | V89.03Z | Dépôt de liquides inflammables (D.L.I.). | Hors emprise secteur |
| MPY4602938 | Figeac | Bessieres Henri, Fages et Bessieres SARL (garage auto et dépôt de carburant) | <i>n.r.</i> | <i>n.r.</i> | <i>n.r.</i> | <i>n.r.</i> | Non localisé |
| MPY4602939 | Figeac | Cassan (dépôt de ferraille) | <i>n.r.</i> | Inconnu | E38.31Z | Démantèlement d'épaves, récupération de matières métalliques recyclables (ferrailleur, casse auto, etc.). | Non localisé |
| MPY4602940 | Figeac | Delluc (dépôt de ferraille) | <i>n.r.</i> | Activité terminée | E38.31Z | Démantèlement d'épaves, récupération de matières métalliques recyclables (ferrailleur, casse auto, etc.). | Hors emprise secteur (mais proche Célé) |
| MPY4603028 | Figeac | PTT (dépôt d'essence) | <i>n.r.</i> | En activité | G47.30Z | Commerce de gros, de détail, de desserte de carburants en magasin spécialisé (station-service de toute capacité de stockage). | Emprise secteur |

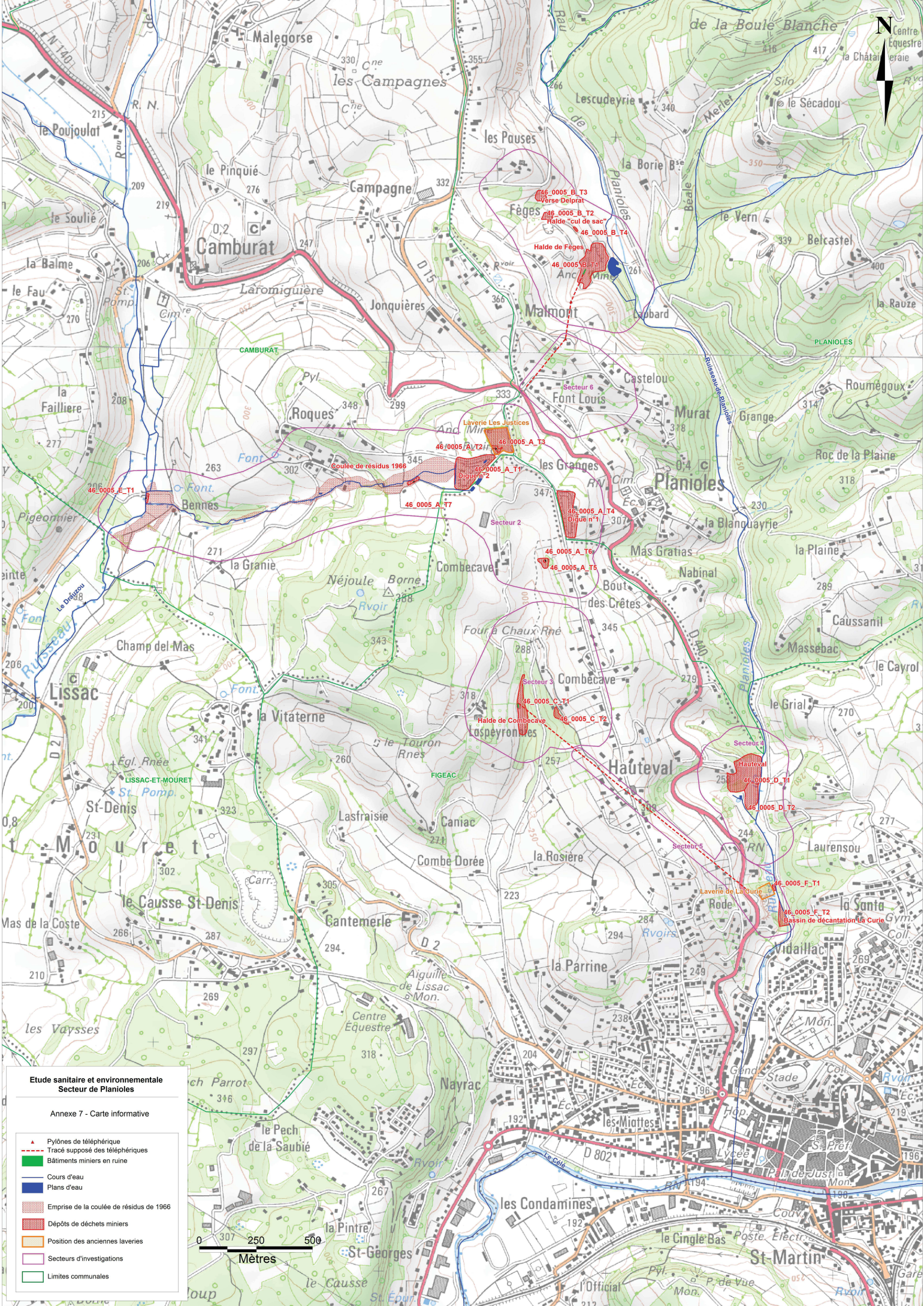
| Identifiant | Commune | Raison sociale | Nom usuel | Etat d'occupation | Code activité | Libellé d'activité | Localisation |
|-------------------|---------------|--|-------------|--------------------------|------------------|--|---|
| MPY4603029 | Figeac | Bardet Frères (dépôt d'essence) | n.r. | Activité terminée | G47.30Z | Commerce de gros, de détail, de desserte de carburants en magasin spécialisé (station-service de toute capacité de stockage). | Non localisé |
| MPY4603030 | Figeac | Chanut (dépôt d'essence (garage ???)) | n.r. | Activité terminée | G47.30Z | Commerce de gros, de détail, de desserte de carburants en magasin spécialisé (station-service de toute capacité de stockage). | Non localisé |
| MPY4603031 | Figeac | Delpech Maurice (garage et station-service) | n.r. | Activité terminée | G45.21A, G47.30Z | Garages, ateliers, mécanique et soudure, commerce de gros, de détail, de desserte de carburants en magasin spécialisé (station-service de toute capacité de stockage). | Emprise secteur |
| MPY4603032 | Figeac | Fourcade René (dépôt d'essence) | n.r. | Activité terminée | G47.30Z | Commerce de gros, de détail, de desserte de carburants en magasin spécialisé (station-service de toute capacité de stockage). | Non localisé |
| MPY4603033 | Figeac | Mas Simon (dépôt d'essence) | n.r. | Inconnu | G47.30Z | Commerce de gros, de détail, de desserte de carburants en magasin spécialisé (station-service de toute capacité de stockage). | Non localisé |
| MPY4603034 | Figeac | Vayssettes Henri (dépôt d'essence) | n.r. | Activité terminée | G47.30Z | Commerce de gros, de détail, de desserte de carburants en magasin spécialisé (station-service de toute capacité de stockage). | Non localisé |
| MPY4603077 | Figeac | Larnaudie (dépôt d'hydrocarbures) | n.r. | n.r. | n.r. | n.r. | Non localisé |
| MPY4603105 | Figeac | Vieille Montagne STE des Mines et Fonderies de zinc (fonderie de zinc) | n.r. | Activité terminée | C24.5 | Fonderie. | Emprise secteur |
| MPY4603118 | Figeac | SODAL SA (dépôt de carburant) | n.r. | Activité terminée | G47.30Z | Commerce de gros, de détail, de desserte de carburants en magasin spécialisé (station-service de toute capacité de stockage). | Non localisé |
| MPY4603187 | Figeac | Girardeau SARL (traitement des bois) | n.r. | En activité | C16.10B | Imprégnation du bois ou application de peintures et vernis, etc. | Hors emprise secteur |
| MPY4603226 | Figeac | Mas Edmond (garage) | n.r. | Inconnu | G45.21A | Garages, ateliers, mécanique et soudure. | Non localisé |
| MPY4603227 | Figeac | Bourgade Rémi (garage) | n.r. | Inconnu | G45.21A | Garages, ateliers, mécanique et soudure. | Non localisé |
| MPY4603228 | Figeac | Larnaudie André (garage) | n.r. | Activité terminée | G45.21A | Garages, ateliers, mécanique et soudure. | Emprise secteur |
| MPY4603263 | Figeac | Lacaze Dominique (imprégnation du bois) | n.r. | Activité terminée | C16.10B | Imprégnation du bois ou application de peintures et vernis, etc. | Emprise secteur |
| MPY4603297 | Figeac | Imprimerie offset (imprimerie) | n.r. | Activité terminée | C18.1 | Imprimerie et services annexes (y compris reliure, photogravure, etc.). | Hors emprise secteur (mais proche Célé) |
| MPY4603323 | Figeac | Ruiz José (mécanique auto) | n.r. | Inconnu | G45.21A | Garages, ateliers, mécanique et soudure. | Hors emprise secteur (mais proche Célé) |
| MPY4603325 | Figeac | SOLECUP (valorisation des déchets et maîtrise de l'énergie) | n.r. | Activité terminée | E38.11Z | Collecte et stockage des déchets non dangereux dont les ordures ménagères (décharge d'O.M. déchetterie). | Emprise secteur |
| MPY4603343 | Figeac | Bedou atelier ébénisterie (ébénisterie) | n.r. | n.r. | n.r. | n.r. | Non localisé |
| MPY4603345 | Figeac | Stores Sud SARL (fabrication d'éléments en métal pour la construction) | n.r. | En activité | C25.1 | Fabrication d'éléments en métal pour la construction (portes, poutres, grillage, treillage, etc.). | Emprise secteur |
| MPY4603349 | Figeac | Cassan Michel (cycles et motocycles) | n.r. | Activité terminée | G45.40Z | Commerce et réparation de motocycles et de bicyclettes. | Emprise secteur |
| MPY4603357 | Figeac | Figeac Armes SARL (fabrication de munitions) | n.r. | Activité terminée | C25.40Z | Fabrication d'armes et de munitions. | Emprise secteur |
| MPY4603360 | Figeac | Mennessier Hervé (ébénisterie) | n.r. | Activité terminée | C16.10B | Imprégnation du bois ou application de peintures et vernis, etc. | Emprise secteur |
| MPY4603368 | Figeac | Autoplus Delpech Bousquet (récupération, démolition d'automobiles et vente de pièces détachées d'occasion) | n.r. | Activité terminée | E38.31Z | Démantèlement d'épaves, récupération de matières métalliques recyclables (ferrailleur, casse auto, etc.). | Emprise secteur |
| MPY4603382 | Figeac | Laverie-Blanchisserie libre-service (laverie, blanchisserie) | n.r. | En activité | S96.01 | Blanchisserie-teinturerie (gros, ou détail lorsque les pressings de quartier sont retenus par le Comité de pilotage de l'IHR) blanchissement et traitement des pailles, fibres textiles, chiffons. | Emprise secteur |
| MPY4603393 | Figeac | Estival Occasion Pneus (dépôt de pneus, garage) | n.r. | Activité terminée | C20.17Z, G45.21A | Fabrication de caoutchouc synthétique (dont fabrication et/ou dépôt de pneus neufs et rechapage, etc.), garages, ateliers, mécanique et soudure. | Emprise secteur |
| MPY4603395 | Figeac | Fric Francis Yves (fabrication de machines et d'appareils électriques) | n.r. | Activité terminée | C27 | Fabrication d'équipements électriques. | Emprise secteur |
| MPY4603407 | Figeac | Bessieres (garage) | n.r. | Activité terminée | E38.31Z, G45.21A | Démantèlement d'épaves, récupération de matières métalliques recyclables (ferrailleur, casse auto, etc.), garages, ateliers, mécanique et soudure. | Hors emprise secteur |

| Identifiant | Commune | Raison sociale | Nom usuel | Etat d'occupation | Code activité | Libellé d'activité | Localisation |
|-------------|---------|---|-------------|-------------------|------------------------------|--|---|
| MPY4603409 | Figeac | Fem AERO (sous-traitance électromécanique aéronautique, fabrication de fils et câbles isolés) | <i>n.r.</i> | En activité | C25.62B, C26.1, C27.32Z, C27 | Mécanique industrielle, Fabrication de composants et cartes électroniques (actifs ou passifs et condensateurs), Fabrication d'autres fils et câbles électroniques ou électriques, Fabrication d'équipements électriques. | Hors emprise secteur (mais proche Célé) |
| MPY4603455 | Figeac | SATRAM SA des travaux métalliques (mécanique générale) | <i>n.r.</i> | Inconnu | C25.62B | Mécanique industrielle. | Non localisé |
| MPY4603470 | Figeac | Datay ETSSARL (fabrication d'équipements automobiles) | <i>n.r.</i> | Activité terminée | C29.31Z | Fabrication d'équipements électriques et électroniques automobiles. | Non localisé |
| MPY4603471 | Figeac | Dehermann Hardy Garage Transport SARL, Garage des Cordeliers (garage auto et station-service) | <i>n.r.</i> | Activité terminée | G47.30Z, G45.21A | Commerce de gros, de détail, de desserte de carburants en magasin spécialisé (station-service de toute capacité de stockage), garages, ateliers, mécanique et soudure. | Non localisé |
| MPY4603472 | Figeac | Comptoirs textiles du Quercy, Maison Lacombe et Petit, Blaizeau et Cie successeurs (ennoblissement textile) | <i>n.r.</i> | Activité terminée | C13.3 | Ennoblissement textile (teinture, impression, etc.). | Emprise secteur |
| MPY4603487 | Figeac | Agriculture moderne (achat, vente, réparation de tracteurs et machines agricoles) | <i>n.r.</i> | Activité terminée | C28.30Z | Fabrication de machines agricoles et forestières (tracteurs, etc.) et réparation. | Non localisé |
| MPY4603488 | Figeac | Hydro-pompe automatique (fabrication, achat, vente, réparation de pompes hydrauliques) | <i>n.r.</i> | Activité terminée | C28.2 | Fabrication d'autres machines d'usage général (pompe, moteur, turbine, compresseur, robinets, organe mécanique de transmission). | Hors emprise secteur (mais proche Célé) |
| MPY4603489 | Figeac | Métallo-houillère et électrique du Gard STA (gisement d'or) | <i>n.r.</i> | Inconnu | B08.91Z | Extraction des minéraux chimiques (soufre, sulfate, baryum, etc.) et d'engrais minéraux (phosphate, potasse). | Non localisé |
| MPY4603537 | Figeac | Laroche Alain (atelier de carrosserie, peinture) | <i>n.r.</i> | Activité terminée | G45.21B | Carrosserie, atelier d'application de peinture sur métaux, PVC, résines, plastiques (toutes pièces de carénage, internes ou externes, pour véhicules, etc.). | Emprise secteur |
| MPY4603718 | Figeac | EMI Développement (mécanique générale, chaudronnerie, tôlerie) | <i>n.r.</i> | En activité | C25.22Z, C25.62B | Chaudronnerie, tonnellerie, mécanique industrielle. | Hors emprise secteur |
| MPY4603720 | Figeac | Gramatoise imprimerie SARL (imprimerie) | <i>n.r.</i> | En activité | C18.1 | Imprimerie et services annexes (y compris reliure, photogravure, etc.). | Emprise secteur |
| MPY4603721 | Figeac | Sandre imprimerie (imprimerie) | <i>n.r.</i> | En activité | C18.1 | Imprimerie et services annexes (y compris reliure, photogravure, etc.). | Emprise secteur |
| MPY4603722 | Figeac | THERABION Laboratoires (fabrication de produits pharmaceutiques de base) | <i>n.r.</i> | Inconnu | C21.10Z | Fabrication de produits pharmaceutiques de base et laboratoire de recherche. | Non localisé |
| MPY4603723 | Figeac | GFM Constructions, Constructions métalliques (MECALAIR) (mécanique générale, mécanique de précision) | <i>n.r.</i> | En activité | C25.62B, C25.1 | Mécanique industrielle, fabrication d'éléments en métal pour la construction (portes, poutres, grillage, treillage, etc.). | Hors emprise secteur (mais proche Célé) |
| MPY4603724 | Figeac | MEGA Pub (fabrication d'articles divers en matières plastiques) | <i>n.r.</i> | En activité | C20.16Z | Fabrication, transformation et/ou dépôt de matières plastiques de base (PVC, polystyrène, etc.). | Hors emprise secteur |
| MPY4603725 | Figeac | Philipart Jean-Claude (imprimerie) | <i>n.r.</i> | En activité | C18.1 | Imprimerie et services annexes (y compris reliure, photogravure, etc.). | Emprise secteur |
| MPY4603726 | Figeac | PIKOASUR (fabrication d'outillage mécanique) | <i>n.r.</i> | Inconnu | C25.71Z | Fabrication de coutellerie. | Hors emprise secteur (mais proche Célé) |
| MPY4603803 | Figeac | FORZA Auto (entretien et réparations de véhicules automobiles) | <i>n.r.</i> | En activité | G45.21A | Garages, ateliers, mécanique et soudure. | Hors emprise secteur (mais proche Célé) |
| MPY4603804 | Figeac | Delmoly garage (entretien et réparations de véhicules automobiles) | <i>n.r.</i> | Inconnu | G45.21A | Garages, ateliers, mécanique et soudure. | Non localisé |
| MPY4603805 | Figeac | HYDROTECH (fabrication de transmissions hydrauliques et pneumatiques) | <i>n.r.</i> | En activité | C28.2 | Fabrication d'autres machines d'usage général (pompe, moteur, turbine, compresseur, robinets, organe mécanique de transmission). | Hors emprise secteur |
| MPY4603806 | Figeac | Montagne Pierre (entretien et réparation de véhicules automobiles) | <i>n.r.</i> | En activité | G45.21A | Garages, ateliers, mécanique et soudure. | Emprise secteur |
| MPY4603807 | Figeac | NESTOR Technologies (fabrication de machines et d'équipements de distribution automatique) | <i>n.r.</i> | Inconnu | C27.12Z | Fabrication de matériel de distribution et de commande électrique. | Non localisé |
| MPY4603808 | Figeac | Figeac Pressing (pressing, teinturerie de détail) | <i>n.r.</i> | Activité terminée | S96.01 | Blanchisserie-teinturerie (gros ou détail lorsque les pressings de quartier sont retenus par le Comité de pilotage de l'IHR), blanchissement et traitement des pailles, fibres textiles, chiffons. | Emprise secteur |
| MPY4603809 | Figeac | Gibrat Elec Auto STE d'exploitation des ETS (électricité auto et bobinage, réparation de véhicules automobiles) | <i>n.r.</i> | En activité | G45.21A | Garages, ateliers, mécanique et soudure. | Hors emprise secteur |

| Identifiant | Commune | Raison sociale | Nom usuel | Etat d'occupation | Code activité | Libellé d'activité | Localisation |
|-------------|------------------|---|-------------|-------------------|------------------|---|----------------------|
| MPY4603242 | Lissac-et-Mouret | Bousquet (Garage) | <i>n.r.</i> | Inconnu | G45.21A | Garages, ateliers, mécanique et soudure. | Non localisé |
| MPY4603350 | Lissac-et-Mouret | Delher André atelier (mécanique de précision, réparation) | <i>n.r.</i> | Inconnu | C25.62B | Mécanique industrielle. | Non localisé |
| MPY4603531 | Lissac-et-Mouret | Montal Jean-Claude (dépôt de peinture) | <i>n.r.</i> | Inconnu | C20.30Z | Fabrication et/ou stockage (sans application) de peintures, vernis, encres et mastics ou solvants. | Non localisé |
| MPY4603564 | Lissac-et-Mouret | Lafage G (dépôt de véhicules hors d'usage) | <i>n.r.</i> | Inconnu | E38.31Z | Démantèlement d'épaves, récupération de matières métalliques recyclables (ferrailleur, casse auto, etc.). | Non localisé |
| MPY4603739 | Lissac-et-Mouret | Froment Gisele (fabrication d'articles en céramiques à usage domestiques ou ornemental) | <i>n.r.</i> | Inconnu | C23.4 | Fabrication d'autres produits en céramique et en porcelaine (domestique, sanitaire, isolant, réfractaire, faïence, porcelaine). | Non localisé |
| MPY4602095 | Planoles | Commune de Planoles(STEP) | <i>n.r.</i> | En activité | E37.00Z | Collecte et traitement des eaux usées (station d'épuration). | Emprise secteur |
| MPY4602548 | Planoles | Bardet Jean-Luc (atelier de menuiserie, application de vernis, traitement du bois) | <i>n.r.</i> | En activité | C16.10B, C16.23Z | Imprégnation du bois ou application de peintures et vernis, etc., fabrication de charpentes et d'autres menuiseries. | Emprise secteur |
| MPY4603184 | Planoles | Falret Jérôme (atelier de menuiserie) | <i>n.r.</i> | Activité terminée | C16.10B | Imprégnation du bois ou application de peintures et vernis, etc. | Emprise secteur |
| MPY4603507 | Planoles | Minière et métallurgique du Quercy STE (dépôt d'explosifs) | <i>n.r.</i> | Activité terminée | V89.01Z | Stockage de produits chimiques (minéraux, organiques, notamment ceux qui ne sont pas associés à leur fabrication, etc.). | Emprise secteur |
| MPY4602145 | Viazac | Viazac commune (fosse toutes eaux) | <i>n.r.</i> | En activité | E37.00Z | Collecte et traitement des eaux usées (station d'épuration). | Hors emprise secteur |
| MPY4603276 | Viazac | Perrin Jean-Pierre (réparation de machines agricoles et voitures de toutes marques) | <i>n.r.</i> | Inconnu | C28.30Z, G45.21A | Fabrication de machines agricoles et forestières (tracteurs, etc.) et réparation, garages, ateliers, mécanique et soudure. | Non localisé |
| MPY4603497 | Viazac | De Lourtioux Antoine (gisement de cassitérite) | <i>n.r.</i> | <i>n.r.</i> | <i>n.r.</i> | <i>n.r.</i> | Non localisé |

Annexe 7

Carte informative de l'étude environnementale et sanitaire du secteur de Planioles



Etude sanitaire et environnementale
Secteur de Planioles

Annexe 7 - Carte informative

- ▲ Pylônes de téléphérique
- Tracé supposé des téléphériques
- Bâtiments miniers en ruine
- Cours d'eau
- Plans d'eau
- Emprise de la coulée de résidus de 1966
- Dépôts de déchets miniers
- Position des anciennes laveries
- Secteurs d'investigations
- Limites communales



Annexe 8

**Tableau de résultats des mesures pXRF
réalisées en 2009 et en 2018 [53] [3]**

Annexe 9

**Tableaux de résultats d'analyses EUROFINS
sur les sols, déchets et sédiments (par secteurs)**

Secteur de Fèges

| Nom GEODERIS | PLA-18-RES-056 | PLA-18-RES-057 | PLA-18-RES-058 | PLA-18-RES-059 | PLA-18-SOL-060 | PLA-18-SOL-061 | PLA-18-SOL-087 | PLA-18-SOL-111 | PLA-18-SED-055 |
|---|---------------------|--|---------------------------------|---------------------|--|---|----------------------|-------------------------|----------------|
| Nom d'usage | Halde Fèges (ouest) | Halde Fèges (nord) | Halde Fèges (sommet proche G17) | Verse V7 nord Fèges | Sol en herbe proche halde V7 (pâturage vaches) | Pâturage nord Fèges entre clôture et halde V7 | Champ sur la colline | Champ sous téléphérique | Etang Fèges |
| Référence EUROFINS | 18E103394-035 | 18E103394-036 | 18E103394-037 | 18E103394-038 | 18E103394-018 | 18E103394-019 | 18E104094-001 | 18E105566-015 | 18E103394-021 |
| Matrice | Déchet | Déchet | Déchet | Déchet | Sol | Sol | Sol | Sol | Sédiment |
| Composite | Non | Non | Non | Non | 3 | 3 | 3 | 3 | Non |
| Tamisé | Oui | Oui | Oui | Oui | Non | Oui | Non | Oui | Non |
| Prélèvement associé | | | | | non (pas assez d'herbe) | PLA-18-VEG-090 | PLA-18-VEG-088 | PLA-18-VEG-112 | PLA-18-EAU-085 |
| Date prélèvement | 08/09/2018 | 08/09/2018 | 08/09/2018 | 08/09/2018 | 08/09/2018 | 08/09/2018 | 11/09/2018 | 13/09/2018 | 07/09/2018 |
| Paramètres | Unités | Méthode d'analyse | | | | | | | |
| Matière sèche | % P.B. | NF EN 12880 | | | | | | | |
| Reflux pondéral à 2 mm | % P.B. | NF ISO 11464 - NF EN 16179 (sol) | | | | | | | |
| Préparation physico-chimique (séchage à 40°C) | | NF ISO 11464 - NF EN 16179 (sol) | | | | | | | |
| pH extrait à l'eau | | NF ISO 10390 | | | | | | | |
| Température de mesure du pH | °C | NF ISO 10390 | | | | | | | |
| Carbone Organique Total par Combustion | mg/kg M.S. | NF ISO 10694 | | | | | | | |
| Minéralisation Eau Régale | | NF EN 13346 Méthode B | | | | | | | |
| Aluminium (Al) | mg/kg M.S. | NF EN ISO 11885 - NF EN 13346 Méthode B | | | | | | | |
| Antimoine (Sb) | mg/kg M.S. | NF EN ISO 11885 - NF EN 13346 Méthode B (Sol) | | | | | | | |
| Argent (Ag) | mg/kg M.S. | NF EN ISO 11885 | | | | | | | |
| Arsenic (As) | mg/kg M.S. | NF EN ISO 11885 - NF EN 13346 Méthode B | | | | | | | |
| Baryum (Ba) | mg/kg M.S. | NF EN ISO 11885 - NF EN 13346 Méthode B (Sol) | | | | | | | |
| Cadmium (Cd) | mg/kg M.S. | NF EN ISO 11885 - NF EN 13346 Méthode B | | | | | | | |
| Chrome (Cr) | mg/kg M.S. | NF EN ISO 11885 - NF EN 13346 Méthode B | | | | | | | |
| Cuivre (Cu) | mg/kg M.S. | NF EN ISO 11885 - NF EN 13346 Méthode B | | | | | | | |
| Fer (Fe) | mg/kg M.S. | NF EN ISO 11885 - NF EN 13346 Méthode B | | | | | | | |
| Manganèse (Mn) | mg/kg M.S. | NF EN ISO 11885 - NF EN 13346 Méthode B | | | | | | | |
| Nickel (Ni) | mg/kg M.S. | NF EN ISO 11885 - NF EN 13346 Méthode B | | | | | | | |
| Plomb (Pb) | mg/kg M.S. | NF EN ISO 11885 - NF EN 13346 Méthode B | | | | | | | |
| Titane (Ti) | mg/kg M.S. | NF EN ISO 11885 | | | | | | | |
| Zinc (Zn) | mg/kg M.S. | NF EN ISO 11885 - NF EN 13346 Méthode B | | | | | | | |
| Indice Hydrocarbures (C10-C40) | mg/kg M.S. | NF EN ISO 16703 (Sols) - NF EN 14039 (Boue, Sédiments) | | | | | | | |
| HCT (nC10 - nC16) (Calcul) | mg/kg M.S. | NF EN ISO 16703 (Sols) - NF EN 14039 (Boue, Sédiments) | | | | | | | |
| HCT (nC16 - nC22) (Calcul) | mg/kg M.S. | NF EN ISO 16703 (Sols) - NF EN 14039 (Boue, Sédiments) | | | | | | | |
| HCT (nC22 - nC30) (Calcul) | mg/kg M.S. | NF EN ISO 16703 (Sols) - NF EN 14039 (Boue, Sédiments) | | | | | | | |
| HCT (nC30 - nC40) (Calcul) | mg/kg M.S. | NF EN ISO 16703 (Sols) - NF EN 14039 (Boue, Sédiments) | | | | | | | |
| PCB 28 | mg/kg M.S. | NF EN 16167 (Sols) - XP X 33-012 (boue, sédiment) | | | | | | | |
| PCB 52 | mg/kg M.S. | NF EN 16167 (Sols) - XP X 33-012 (boue, sédiment) | | | | | | | |
| PCB 101 | mg/kg M.S. | NF EN 16167 (Sols) - XP X 33-012 (boue, sédiment) | | | | | | | |
| PCB 118 | mg/kg M.S. | NF EN 16167 (Sols) - XP X 33-012 (boue, sédiment) | | | | | | | |
| PCB 138 | mg/kg M.S. | NF EN 16167 (Sols) - XP X 33-012 (boue, sédiment) | | | | | | | |
| PCB 153 | mg/kg M.S. | NF EN 16167 (Sols) - XP X 33-012 (boue, sédiment) | | | | | | | |
| PCB 180 | mg/kg M.S. | NF EN 16167 (Sols) - XP X 33-012 (boue, sédiment) | | | | | | | |
| SOMME PCB (7) | mg/kg M.S. | NF EN 16167 (Sols) - XP X 33-012 (boue, sédiment) | | | | | | | |

Secteur Les Justices 1/2

| Nom GEODERIS | PLA-18-RES-001 | PLA-18-RES-002 | PLA-18-RES-003 | PLA-18-RES-004 | PLA-18-RES-005 | PLA-18-SOL-006 | PLA-18-SED-09 | PLA-18-SED-011 | PLA-18-SED-026 |
|---|--|--|--------------------|-------------------|-----------------|--|----------------|----------------|----------------|
| Nom d'usage | Carreau Les Justices - résidus fins en tas | Carreau Les Justices - Débris de démolition | Digue 2 au sud-est | Digue 2 à l'ouest | Digue 2 au nord | Champ Itard sud digue 2 (grandes herbes) | Etang E2 | Etang E1 | Etang E1 |
| Référence EUROFINS | 18E101497-025 | 18E101497-026 | 18E101497-027 | 18E101497-028 | 18E101497-029 | 18E101497-031 | 18E101497-036 | 18E101497-037 | 19E017336-018 |
| Matrice | Déchet | Déchet | Déchet | Déchet | Déchet | Sol | Sédiment | Sédiment | Sédiment |
| Composite | 4 | 4 | 4 | 3 | 4 | 3 | Non | Non | Non |
| Tamisé | Non | Non | Non | Non | Non | Non | Non | Non | Non |
| Prélèvement associé | | | | | | PLA-18-VEG-007 | PLA-18-EAU-008 | PLA-18-EAU-010 | PLA-19-EAU-025 |
| Date prélèvement | 04/09/2018 | 04/09/2018 | 04/09/2018 | 04/09/2018 | 04/09/2018 | 04/09/2018 | 04/09/2018 | 04/09/2018 | 07/02/2019 |
| Paramètres | Unités | Méthode d'analyse | | | | | | | |
| Matière sèche | % P.B. | NF EN 12880 | | | | | | | |
| Reflux pondéral à 2 mm | % P.B. | NF ISO 11464 - NF EN 16179 (sol) | | | | | | | |
| Préparation physico-chimique (séchage à 40°C) | | NF ISO 11464 - NF EN 16179 (sol) | | | | | | | |
| pH extrait à l'eau | | NF ISO 10390 | | | | | | | |
| Température de mesure du pH | °C | NF ISO 10390 | | | | | | | |
| Carbone Organique Total par Combustion | mg/kg M.S. | NF ISO 10694 | | | | | | | |
| Minéralisation Eau Régale | | NF EN 13346 Méthode B | | | | | | | |
| Aluminium (Al) | mg/kg M.S. | NF EN ISO 11885 - NF EN 13346 Méthode B | | | | | | | |
| Antimoine (Sb) | mg/kg M.S. | NF EN ISO 11885 - NF EN 13346 Méthode B (Sol) | | | | | | | |
| Argent (Ag) | mg/kg M.S. | NF EN ISO 11885 | | | | | | | |
| Arsenic (As) | mg/kg M.S. | NF EN ISO 11885 - NF EN 13346 Méthode B | | | | | | | |
| Baryum (Ba) | mg/kg M.S. | NF EN ISO 11885 - NF EN 13346 Méthode B (Sol) | | | | | | | |
| Cadmium (Cd) | mg/kg M.S. | NF EN ISO 11885 - NF EN 13346 Méthode B | | | | | | | |
| Chrome (Cr) | mg/kg M.S. | NF EN ISO 11885 - NF EN 13346 Méthode B | | | | | | | |
| Cuivre (Cu) | mg/kg M.S. | NF EN ISO 11885 - NF EN 13346 Méthode B | | | | | | | |
| Fer (Fe) | mg/kg M.S. | NF EN ISO 11885 - NF EN 13346 Méthode B | | | | | | | |
| Manganèse (Mn) | mg/kg M.S. | NF EN ISO 11885 - NF EN 13346 Méthode B | | | | | | | |
| Nickel (Ni) | mg/kg M.S. | NF EN ISO 11885 - NF EN 13346 Méthode B | | | | | | | |
| Plomb (Pb) | mg/kg M.S. | NF EN ISO 11885 - NF EN 13346 Méthode B | | | | | | | |
| Titane (Ti) | mg/kg M.S. | NF EN ISO 11885 | | | | | | | |
| Zinc (Zn) | mg/kg M.S. | NF EN ISO 11885 - NF EN 13346 Méthode B | | | | | | | |
| Indice Hydrocarbures (C10-C40) | mg/kg M.S. | NF EN ISO 16703 (Sols) - NF EN 14039 (Boue, Sédiments) | | | | | | | |
| HCT (nC10 - nC16) (Calcul) | mg/kg M.S. | NF EN ISO 16703 (Sols) - NF EN 14039 (Boue, Sédiments) | | | | | | | |
| HCT (nC16 - nC22) (Calcul) | mg/kg M.S. | NF EN ISO 16703 (Sols) - NF EN 14039 (Boue, Sédiments) | | | | | | | |
| HCT (nC22 - nC30) (Calcul) | mg/kg M.S. | NF EN ISO 16703 (Sols) - NF EN 14039 (Boue, Sédiments) | | | | | | | |
| HCT (nC30 - nC40) (Calcul) | mg/kg M.S. | NF EN ISO 16703 (Sols) - NF EN 14039 (Boue, Sédiments) | | | | | | | |
| PCB 28 | mg/kg M.S. | NF EN 16167 (Sols) - XP X 33-012 (boue, sédiment) | | | | | | | |
| PCB 52 | mg/kg M.S. | NF EN 16167 (Sols) - XP X 33-012 (boue, sédiment) | | | | | | | |
| PCB 101 | mg/kg M.S. | NF EN 16167 (Sols) - XP X 33-012 (boue, sédiment) | | | | | | | |
| PCB 118 | mg/kg M.S. | NF EN 16167 (Sols) - XP X 33-012 (boue, sédiment) | | | | | | | |
| PCB 138 | mg/kg M.S. | NF EN 16167 (Sols) - XP X 33-012 (boue, sédiment) | | | | | | | |
| PCB 153 | mg/kg M.S. | NF EN 16167 (Sols) - XP X 33-012 (boue, sédiment) | | | | | | | |
| PCB 180 | mg/kg M.S. | NF EN 16167 (Sols) - XP X 33-012 (boue, sédiment) | | | | | | | |
| SOMME PCB (7) | mg/kg M.S. | NF EN 16167 (Sols) - XP X 33-012 (boue, sédiment) | | | | | | | |

Secteur La Curie 2/2 et sédiments 1/3

| Nom GEODERIS | PLA-18-RES-054 | PLA-18-SOL-081 | PLA-18-SED-092 | PLA-19-SED-052 | PLA-18-SED-094 | PLA-19-SED-008 | PLA-19-SED-055 | PLA-18-SED-084 | PLA-19-SED-012 | PLA-18-SED-120 | | |
|---|--|--|---------------------------------|---|------------------------------------|------------------------------------|-----------------------------|---|---|--|-------|-------|
| Nom d'usage | Résidu fin sur dépôt commune de Figeac | Champ à la Curie en amont bassin de décantation et laverie | Planioles 1 (à sec) amont Fèges | Planioles 2 (aval rejet étang de Fèges) | Planioles 3 (amont La Blanquayrie) | Planioles 3 (amont La Blanquayrie) | Planioles 4 (aval Hauteval) | Planioles 5 (au gué, aval Hauteval amont Curie) | Planioles 5 (au gué, aval Hauteval amont Curie) | Planioles 6 (aval barrage, champ bambou) | | |
| Référence EUROFINS | 18E103394-034 | 18E103394-017 | 18E104094-002 | 19E017336-024 | 18E104094-003 | 19E017336-015 | 19E017336-025 | 18E103394-025 | 19E017336-016 | 18E105566-024 | | |
| Matrice | Déchet | Sol | Sédiment | Sédiment | Sédiment | Sédiment | Sédiment | Sédiment | Sédiment | Sédiment | | |
| Secteur | | | Fèges | Fèges | La Blanquayrie | La Blanquayrie | Hauteval | Entre Hauteval et La Curie | Entre Hauteval et La Curie | Amont hameau La Curie | | |
| Composite | Non | 3 | Non | Non | Non | Non | Non | Non | Non | Non | | |
| Tamisé | Non | Non | Oui | Non | Non | Non | Non | Non | Non | Non | | |
| Prélèvement associé | | PLA-18-VEG-082 | Ruisseau à sec | | PLA-18-EAU-093 | PLA-19-EAU-007 | PLA-19-EAU-054 | PLA-18-EAU-083 | PLA-19-EAU-011 | PLA-18-EAU-118 | | |
| Date prélèvement | 07/09/2018 | 10/09/2018 | 11/09/2018 | 11/02/2019 | 11/09/2018 | 05/02/2019 | 11/02/2019 | 05/02/2018 | 05/02/2019 | 13/09/2018 | | |
| Période | LQ | | Etage | Hautes eaux | Etage | Hautes eaux | Hautes eaux | Etage | Hautes eaux | Etage | | |
| Paramètres | Unités | Méthode d'analyse | | | | | | | | | | |
| Matière sèche | % P.B. | NF ISO 11465 | | | | | | | | | | |
| Refus pondéral à 2 mm | % P.B. | 1 | 24,2 | 8,61 | <1,00 | 10,1 | 5,61 | 2,65 | 3,01 | 7,09 | 4,85 | 6,59 |
| Préparation physico-chimique (séchage à 40°C) | | NF ISO 11464 - NF EN 16179 (sol) | | | | | | | | | | |
| pH extrait à l'eau | | NF ISO 10390 | | | | | | | | | | |
| Température de mesure du pH | °C | NF ISO 10390 | | | | | | | | | | |
| Carbone Organique Total par Combustion | mg/kg M.S. | 1000 | 40900 | | | | | | | | | |
| Minéralisation Eau Régale | | NF EN 13346 Méthode B | | | | | | | | | | |
| Aluminium (Al) | mg/kg M.S. | 5 | 2570 | 15700 | 8840 | 7090 | 8990 | 6120 | 8020 | 7580 | 6220 | 6480 |
| Antimoine (Sb) | mg/kg M.S. | 1 | 11,4 | 3,4 | <1,00 | <1,00 | 1,33 | <1,00 | <1,00 | <1,00 | <1,00 | 1,08 |
| Argent (Ag) | mg/kg M.S. | 5 | <5,00 | <5,27 | <5,00 | <5,00 | <5,00 | <5,00 | <5,00 | <5,00 | <5,00 | <5,00 |
| Arsenic (As) | mg/kg M.S. | 1 | 71,7 | 16,2 | 6,79 | 5,89 | 7,09 | 4,38 | 7,43 | 7,19 | 5,7 | 8,82 |
| Baryum (Ba) | mg/kg M.S. | 1 | 47,5 | 493 | 725 | 406 | 340 | 227 | 660 | 607 | 607 | 1120 |
| Cadmium (Cd) | mg/kg M.S. | 0,4 | 33,2 | 1,43 | <0,40 | 1,12 | 0,55 | 0,63 | 1,09 | 1,03 | 0,76 | 3,23 |
| Chrome (Cr) | mg/kg M.S. | 5 | 5,16 | 26,4 | 15,1 | 22 | 15,9 | 22 | 16,7 | 24,5 | 12,8 | 13,2 |
| Cuivre (Cu) | mg/kg M.S. | 5 | 42 | 20,2 | 8,18 | 6,18 | 6,02 | <5,00 | 7,04 | 5,93 | 5,11 | 5,27 |
| Fer (Fe) | mg/kg M.S. | 5 | 22800 | 21200 | 14900 | 13700 | 16200 | 10900 | 15000 | 14100 | 14900 | 11600 |
| Manganèse (Mn) | mg/kg M.S. | 1 | 1720 | 1530 | 335 | 191 | 210 | 370 | 370 | 346 | 258 | 306 |
| Nickel (Ni) | mg/kg M.S. | 1 | 9,44 | 16,5 | 7,82 | 6,92 | 7,09 | 6,32 | 8,38 | 13,1 | 6 | 8,6 |
| Plomb (Pb) | mg/kg M.S. | 5 | 2080 | 57,9 | 13,2 | 19,4 | 14 | 11,8 | 33,5 | 32,7 | 27,6 | 51,2 |
| Titane (Ti) | mg/kg M.S. | 5 | 45,8 | 206 | 451 | 467 | 516 | 336 | 454 | 436 | 326 | 343 |
| Zinc (Zn) | mg/kg M.S. | 5 | 9450 | 270 | 46 | 312 | 222 | 174 | 285 | 253 | 232 | 872 |
| Indice Hydrocarbures (C10-C40) | mg/kg M.S. | NF EN ISO 16703 (Sols) - NF EN 14039 (Boue, Sédiments) | | | | | | | | | | |
| HCT (nC10 - nC16) (Calcul) | mg/kg M.S. | NF EN ISO 16703 (Sols) - NF EN 14039 (Boue, Sédiments) | | | | | | | | | | |
| HCT (nC16 - nC22) (Calcul) | mg/kg M.S. | NF EN ISO 16703 (Sols) - NF EN 14039 (Boue, Sédiments) | | | | | | | | | | |
| HCT (nC22 - nC30) (Calcul) | mg/kg M.S. | NF EN ISO 16703 (Sols) - NF EN 14039 (Boue, Sédiments) | | | | | | | | | | |
| HCT (nC30 - nC40) (Calcul) | mg/kg M.S. | NF EN ISO 16703 (Sols) - NF EN 14039 (Boue, Sédiments) | | | | | | | | | | |

Sédiments 2/3

| Nom GEODERIS | PLA-19-SED-057 | PLA-18-SED-117 | PLA-19-SED-058 | PLA-19-SED-020 | PLA-19-SED-045 | PLA-18-SED-071 | PLA-19-SED-030 | PLA-19-SED-069 | PLA-19-SED-032 | PLA-18-SED-070 | | |
|--|--|-------------------------------------|-------------------------------------|----------------------|----------------------|------------------------------|------------------------------|--------------------------|------------------------------------|--------------------|-------|-------|
| Nom d'usage | Planioles 6 (aval barrage, champ bambou) | Planioles 7 (aire de Jeux La Curie) | Planioles 7 (aire de Jeux La Curie) | Ruisseau de Roques 2 | Ruisseau de Roques 3 | Drauzou 1 (amont à Camburat) | Drauzou 1 (amont à Camburat) | Drauzou 2 (aval Benness) | Affluent Drauzou (amont Drauzou 3) | Drauzou 3 (Lissac) | | |
| Référence EUROFINS | 19E017336-026 | 18E105566-023 | | | | 19E017336-023 | 18E103394-023 | 19E017336-019 | 19E017336-033 | 19E017336-020 | | |
| Matrice | Sédiment | Sédiment | Sédiment | Sédiment | Sédiment | Sédiment | Sédiment | Sédiment | Sédiment | Sédiment | | |
| Secteur | Amont hameau La Curie | Nord Figeac | Nord Figeac | Roques | Bennes | Camburat | Camburat | Bennes | Lissac | Lissac | | |
| Composite | Non | Non | Non | Non | Non | Non | Non | Non | Non | Non | | |
| Tamisé | Non | Non | Non | Non | Non | Non | Non | Non | Non | Non | | |
| Prélèvement associé | PLA-19-EAU-056 | PLA-18-EAU-116 | PLA-19-EAU-059 | PLA-19-EAU-019 | à sec | PLA-18-EAU-037 | PLA-19-EAU-029 | PLA-19-EAU-068 | PLA-19-EAU-031 | PLA-18-EAU-038 | | |
| Date prélèvement | 11/02/2019 | 13/09/2018 | 11/02/2019 | 06/02/2019 | 09/02/2019 | 10/09/2018 | 07/02/2019 | 12/02/2019 | 07/02/2019 | 10/09/2018 | | |
| Période | Hautes eaux | Etage | Hautes eaux | Hautes eaux | Hautes eaux | Etage | Hautes eaux | Hautes eaux | Hautes eaux | Etage | | |
| Paramètres | Unités | Méthode d'analyse | | | | | | | | | | |
| Matière sèche | % P.B. | NF EN 12880 | | | | | | | | | | |
| Refus pondéral à 2 mm | % P.B. | 1 | 1,12 | 8,25 | <1,00 | 22 | 2,96 | 1,84 | 5,65 | <1,00 | 31,7 | 5,93 |
| Préparation physico-chimique (séchage à 40°C) | | NF ISO 11464 - NF EN 16179 (sol) | | | | | | | | | | |
| Minéralisation Eau Régale - Bloc chauffant après p | | NF EN 13346 Méthode B | | | | | | | | | | |
| Aluminium (Al) | mg/kg M.S. | 5 | 4060 | 8670 | 6350 | 2340 | 5020 | 16200 | 13100 | 8390 | 16200 | 14900 |
| Antimoine (Sb) | mg/kg M.S. | 1 | <1,00 | 1,07 | <1,00 | 3,32 | 4,31 | 1,22 | <1,00 | <1,00 | <1,00 | 1,50 |
| Argent (Ag) | mg/kg M.S. | 5 | <5,00 | <5,00 | <5,00 | <5,00 | <5,00 | <5,00 | <5,00 | <5,00 | <5,00 | <5,00 |
| Arsenic (As) | mg/kg M.S. | 1 | 4,6 | 6,89 | 7,07 | 34,4 | 38,5 | 3,99 | 3,68 | 3,42 | 9,88 | 4,96 |
| Baryum (Ba) | mg/kg M.S. | 1 | 385 | 1010 | 534 | 12,5 | 37 | 382 | 267 | 396 | 352 | 438 |
| Cadmium (Cd) | mg/kg M.S. | 0,4 | 1,46 | 3,35 | 2,04 | 18,2 | 26,4 | <0,40 | <0,40 | 2,06 | 0,92 | 0,92 |
| Chrome (Cr) | mg/kg M.S. | 5 | 9,23 | 16,7 | 13,9 | 6,43 | 14,3 | 22,8 | 17,6 | 29,8 | 21,9 | 21,9 |
| Cuivre (Cu) | mg/kg M.S. | 5 | <5,00 | 7,08 | 5,88 | 76,2 | 57,5 | 21,8 | 10,7 | 9,13 | 23,4 | 11,6 |
| Fer (Fe) | mg/kg M.S. | 5 | 8220 | 14300 | 12500 | 11600 | 24500 | 21400 | 22300 | 16900 | 26500 | 22200 |
| Manganèse (Mn) | mg/kg M.S. | 1 | 196 | 259 | 320 | 1890 | 2300 | 333 | 306 | 670 | 562 | 562 |
| Nickel (Ni) | mg/kg M.S. | 1 | 4,47 | 8,27 | 7,15 | 5,06 | 14,7 | 14,1 | 13,7 | 10,7 | 19 | 13,1 |
| Plomb (Pb) | mg/kg M.S. | 5 | 24 | 51,4 | 53,2 | 511 | 944 | 7,92 | 7,9 | 71,3 | 26,1 | 26,1 |
| Titane (Ti) | mg/kg M.S. | 5 | 229 | 469 | 352 | 26,8 | 57 | 819 | 795 | 533 | 364 | 671 |
| Zinc (Zn) | mg/kg M.S. | 5 | 391 | 869 | 588 | 4280 | 8090 | 50,8 | 51,2 | 83,3 | 379 | 168 |

| Paramètres | Unités | Méthode d'analyse |
|--|------------|---|
| Matière sèche | % P.B. | NF EN 12880 |
| Refus pondéral à 2 mm | % P.B. | NF ISO 11464 - NF EN 16179 (sol) |
| Préparation physico-chimique (séchage à 40°C) | | NF ISO 11464 - NF EN 16179 (sol) |
| Minéralisation Eau Régale - Bloc chauffant après p | | NF EN 13346 Méthode B |
| Aluminium (Al) | mg/kg M.S. | NF EN ISO 11885 - NF EN 13346 Méthode B |
| Antimoine (Sb) | mg/kg M.S. | NF EN ISO 11885 - NF EN 13346 Méthode B (Sol) |
| Argent (Ag) | mg/kg M.S. | NF EN ISO 11885 |
| Arsenic (As) | mg/kg M.S. | NF EN ISO 11885 - NF EN 13346 Méthode B |
| Baryum (Ba) | mg/kg M.S. | NF EN ISO 11885 - NF EN 13346 Méthode B (Sol) |
| Cadmium (Cd) | mg/kg M.S. | NF EN ISO 11885 - NF EN 13346 Méthode B |
| Chrome (Cr) | mg/kg M.S. | NF EN ISO 11885 - NF EN 13346 Méthode B |
| Cuivre (Cu) | mg/kg M.S. | NF EN ISO 11885 - NF EN 13346 Méthode B |
| Fer (Fe) | mg/kg M.S. | NF EN ISO 11885 - NF EN 13346 Méthode B |
| Manganèse (Mn) | mg/kg M.S. | NF EN ISO 11885 - NF EN 13346 Méthode B |
| Nickel (Ni) | mg/kg M.S. | NF EN ISO 11885 - NF EN 13346 Méthode B |
| Plomb (Pb) | mg/kg M.S. | NF EN ISO 11885 - NF EN 13346 Méthode B |
| Titane (Ti) | mg/kg M.S. | NF EN ISO 11885 |
| Zinc (Zn) | mg/kg M.S. | NF EN ISO 11885 - NF EN 13346 Méthode B |

Sédiments 3/3

| PLA-19-SED-067 | PLA-19-SED-034 | PLA-18-SED-041 | PLA-19-SED-036 | PLA-18-SED-123 | PLA-19-SED-073 | PLA-18-SED-045 | PLA-19-SED-063 | PLA-18-SED-043 | PLA-19-SED-065 | | |
|--|----------------|---|---|----------------|-----------------|-------------------------------|-------------------------------|------------------|------------------|-------|-------|
| Drauzou 3 (Lissac) | Drauzou 4 | Drauzou 5 (aval Lissac lieu-dit Le Drauzou) | Drauzou 5 (aval Lissac lieu-dit Le Drauzou) | Célé 1 (amont) | Célé 1 (amont) | Célé 2 (aval R, de Planioles) | Célé 2 (aval R, de Planioles) | Célé 3 (aval) | Célé 3 (aval) | | |
| 19E017336-032 | 19E017336-021 | 18E102316-010 | 19E017336-022 | 18E105566-025 | 19E017336-034 | 18E102316-012 | 19E017336-030 | 18E102316-011 | 19E017336-031 | | |
| Sédiment | Sédiment | Sédiment | Sédiment | Sédiment | Sédiment | Sédiment | Sédiment | Sédiment | Sédiment | | |
| Lissac | Le Frayssse | "le Drauzou" | "le Drauzou" | Figeac | Figeac | D93 | D93 | Moulin de Beduer | Moulin de Beduer | | |
| Non | Non | Non | Non | Non | Non | Non | Non | Non | Non | | |
| Non | Non | Non | Non | Non | Non | Non | Non | Non | Non | | |
| PLA-19-EAU-066 | PLA-19-EAU-033 | PLA-18-EAU-040 | PLA-19-EAU-F035 | PLA-18-EAU-122 | PLA-19-EAU-F072 | PLA-18-EAU-044 | PLA-19-EAU-062 | PLA-18-EAU-042 | PLA-19-EAU-064 | | |
| 12/02/2019 | 07/02/2019 | 06/09/2018 | 07/02/2019 | 13/09/2018 | 12/02/2019 | 06/09/2018 | 12/02/2019 | 06/09/2018 | 12/02/2019 | | |
| Hautes eaux | Hautes eaux | Étiage | Hautes eaux | Étiage | Hautes eaux | Étiage | Hautes eaux | Étiage | Hautes eaux | | |
| Paramètres | Unités | Méthode d'analyse | | | | | | | | | |
| Matière sèche | % P.B. | NF EN 12880 | | | | | | | | | |
| Refus pondéral à 2 mm | % P.B. | NF ISO 11464 - NF EN 16179 (sol) | | | | | | | | | |
| Préparation physico-chimique (séchage à 40°C) | | NF ISO 11464 - NF EN 16179 (sol) | | | | | | | | | |
| Minéralisation Eau Régale - Bloc chauffant après p | | NF EN 13346 Méthode B | | | | | | | | | |
| Aluminium (Al) | mg/kg M.S. | NF EN ISO 11885 - NF EN 13346 Méthode B | | | | | | | | | |
| | | 10500 | 9260 | 19100 | 14500 | 14400 | 9890 | 12200 | 4640 | 9500 | 6360 |
| Antimoine (Sb) | mg/kg M.S. | NF EN ISO 11885 - NF EN 13346 Méthode B (Sol) | | | | | | | | | |
| | | <1,00 | <1,00 | 1,91 | <1,00 | 1,84 | 1,57 | 1,75 | <1,00 | 1,36 | <1,00 |
| Argent (Ag) | mg/kg M.S. | NF EN ISO 11885 | | | | | | | | | |
| | | <5,00 | <5,00 | <5,00 | <5,00 | <5,00 | <5,00 | <5,00 | <5,00 | <5,00 | <5,00 |
| Arsenic (As) | mg/kg M.S. | NF EN ISO 11885 - NF EN 13346 Méthode B | | | | | | | | | |
| | | 3,48 | 3,3 | 9,24 | 4,44 | 34,2 | 25,5 | 25,5 | 12,6 | 15,9 | 12,1 |
| Baryum (Ba) | mg/kg M.S. | NF EN ISO 11885 - NF EN 13346 Méthode B (Sol) | | | | | | | | | |
| | | 278 | 311 | 428 | 320 | 199 | 121 | 391 | 237 | 609 | 95,7 |
| Cadmium (Cd) | mg/kg M.S. | NF EN ISO 11885 - NF EN 13346 Méthode B | | | | | | | | | |
| | | 0,6 | 0,57 | 1,01 | 0,79 | 0,83 | 0,46 | 0,93 | 0,54 | 1,04 | 0,51 |
| Chrome (Cr) | mg/kg M.S. | NF EN ISO 11885 - NF EN 13346 Méthode B | | | | | | | | | |
| | | 18,9 | 15,7 | 29,9 | 24,9 | 21,6 | 18,4 | 22,2 | 10,7 | 17,8 | 12,8 |
| Cuivre (Cu) | mg/kg M.S. | NF EN ISO 11885 - NF EN 13346 Méthode B | | | | | | | | | |
| | | 8,55 | 7,64 | 16,5 | 12,3 | 13,1 | 17,8 | 14,8 | 7,78 | 9,86 | 7,47 |
| Fer (Fe) | mg/kg M.S. | NF EN ISO 11885 - NF EN 13346 Méthode B | | | | | | | | | |
| | | 18000 | 17800 | 27000 | 23400 | 23800 | 8950 | 21800 | 12900 | 18800 | 12700 |
| Manganèse (Mn) | mg/kg M.S. | NF EN ISO 11885 - NF EN 13346 Méthode B | | | | | | | | | |
| | | 271 | 237 | 895 | 344 | 516 | 339 | 336 | 155 | 252 | 207 |
| Nickel (Ni) | mg/kg M.S. | NF EN ISO 11885 - NF EN 13346 Méthode B | | | | | | | | | |
| | | 11,5 | 9,14 | 19 | 15,2 | 17 | 14 | 16,8 | 8,19 | 12,3 | 9,58 |
| Plomb (Pb) | mg/kg M.S. | NF EN ISO 11885 - NF EN 13346 Méthode B | | | | | | | | | |
| | | 12,8 | 12,4 | 32,2 | 16,9 | 24,6 | 22 | 30,2 | 25,2 | 29,2 | 15,2 |
| Titane (Ti) | mg/kg M.S. | NF EN ISO 11885 | | | | | | | | | |
| | | 626 | 483 | 583 | 790 | 267 | 284 | 290 | 187 | 365 | 229 |
| Zinc (Zn) | mg/kg M.S. | NF EN ISO 11885 - NF EN 13346 Méthode B | | | | | | | | | |
| | | 113 | 163 | 185 | 145 | 82,5 | 61 | 164 | 110 | 212 | 96,2 |

Annexe 10

Carte des teneurs en métaux dans les sols

Annexe 10a :

Carte des teneurs en zinc dans les sols (mg/kg MS)

Annexe 10b :

Carte des teneurs en plomb dans les sols (mg/kg MS)

Annexe 10c :

Carte des teneurs en arsenic dans les sols (mg/kg MS)

Annexe 10d :

Carte des teneurs en cuivre dans les sols (mg/kg MS)

Etude sanitaire et environnementale du secteur de Planioles (46) Annexe 10a

Carte des teneurs en zinc des sols (mg/kg MS)

Légende

Teneurs en zinc sur lithologie C-F et Fz

- ◆ 0 - 79
- ◆ 79 - 135
- ◆ > 135

Teneurs en zinc sur lithologie I2, B-4, I5, I6a et I7-8

- ◆ 0 - 22
- ◆ 22 - 179
- ◆ > 179

◆ Dépôts miniers

□ Secteurs investigués

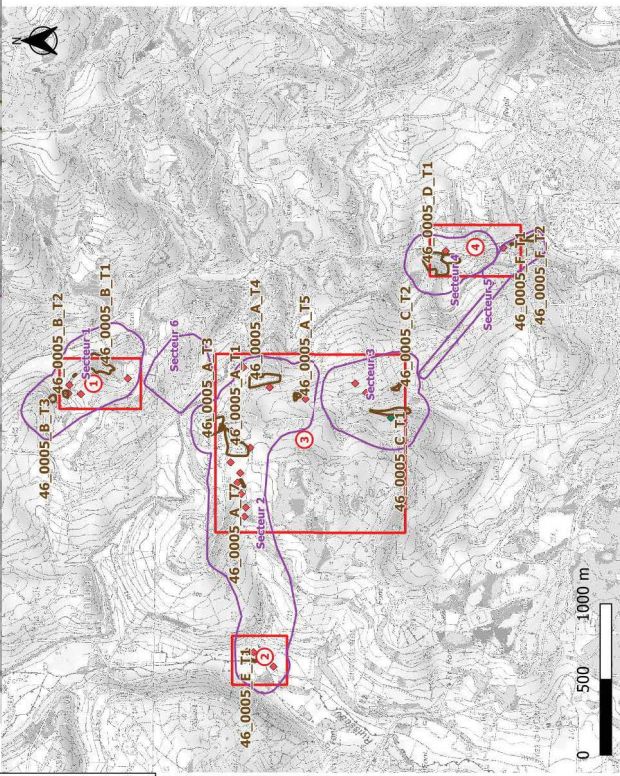
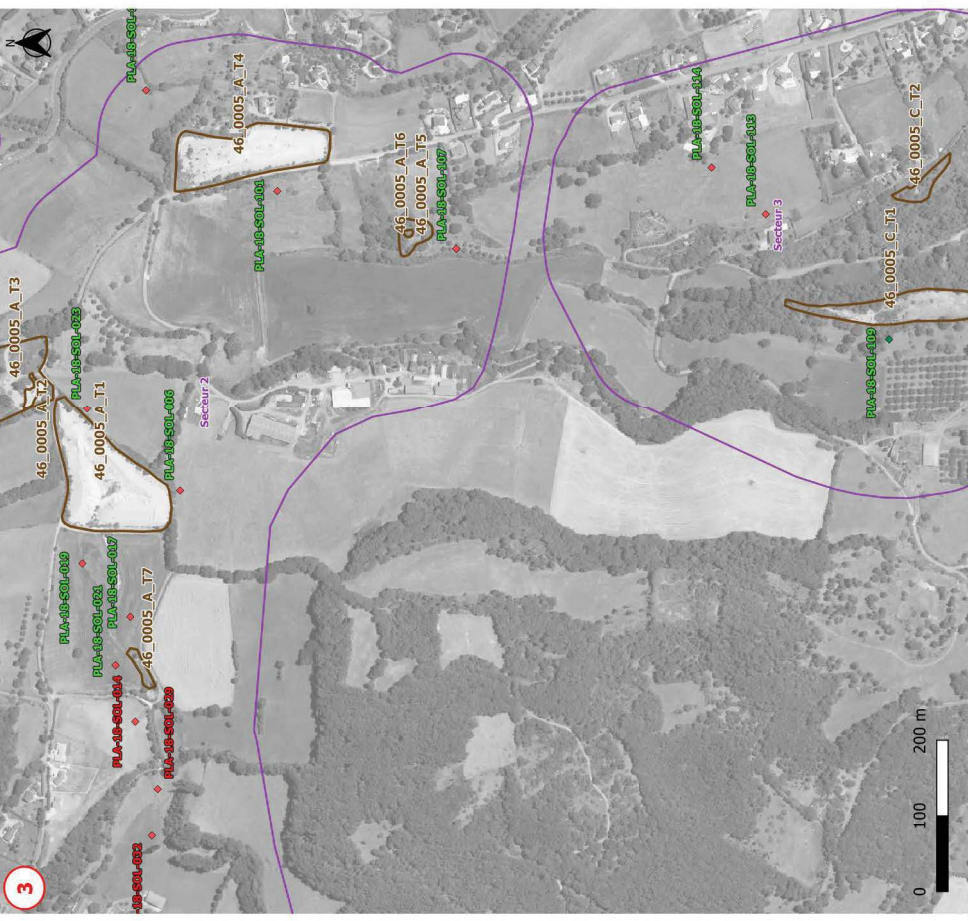
Etiquette de mesures effectuées sur lithologie I-h-t

Etiquette de mesures effectuées sur lithologies C-F et Fz

Etiquette de mesures effectuées sur lithologies I2, I3-4, I5, I6a et I7-8

Etiquette de mesures effectuées sur lithologie I6b

Etiquette de mesures effectuées sur lithologie I1



Etude sanitaire et environnementale du secteur de Planioles (46)

Annexe 10b

Carte des teneurs en plomb des sols (mg/kg MS)

Légende

Teneurs en plomb sur lithologie C-F et Fz

- ◆ 0 - 19
- ◆ 19 - 35
- ◆ > 35

Teneurs en plomb sur lithologie I2, I3-4, I5, I6a et I7-8

- ◆ 0 - 8
- ◆ 8 - 47
- ◆ > 47

- ▭ Dépôts miniers
- ▭ Secteurs investigués

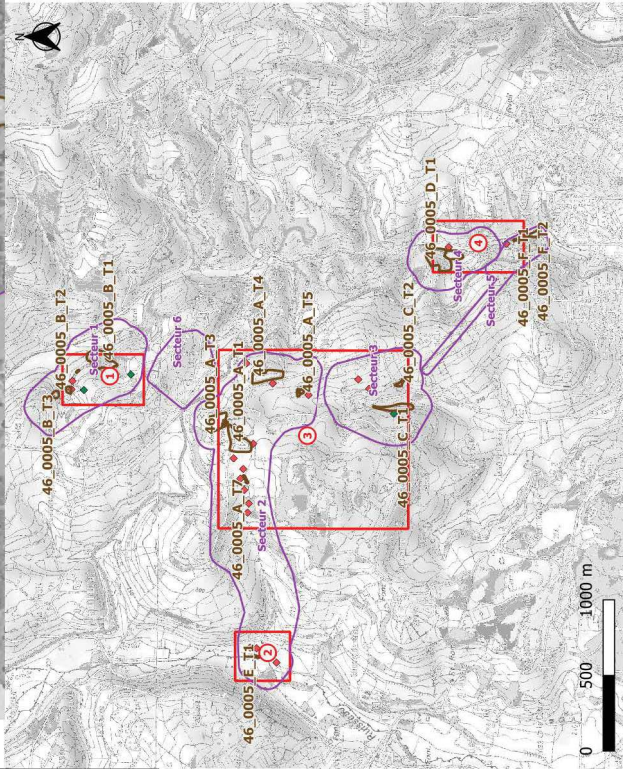
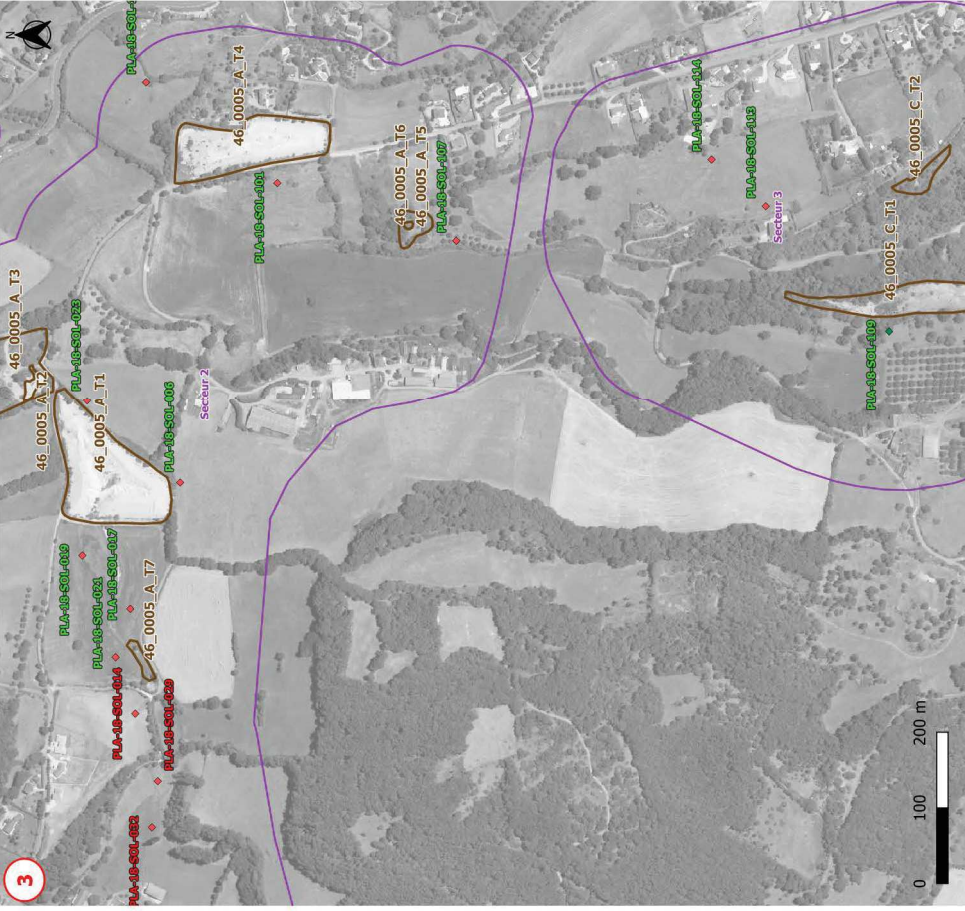
Etiquette de mesures effectuées sur lithologie h-t

Etiquette de mesures effectuées sur lithologies C-F et Fz

Etiquette de mesures effectuées sur lithologies I2, I3-4, I5, I6a et I7-8

Etiquette de mesures effectuées sur lithologie I6b

Etiquette de mesures effectuées sur lithologie I1



Etude sanitaire et environnementale du secteur de Planioles (46)

Annexe 10c

Carte des teneurs en arsenic des sols (mg/kg MS)

Légende

Teneurs en arsenic sur lithologie C-F et Fz

- ◆ 0 - 5
- ◆ 5 - 34
- ◆ 3 - 25
- ◆ > 25

Teneurs en arsenic sur lithologie I2, I3-4, I5, I6a et I7-8 Teneurs en arsenic sur lithologie I6b

- ◆ 0 - 3
- ◆ 3 - 53
- ◆ 0 - 29
- ◆ 29 - 111
- ◆ > 111

- ▭ Dépôts miniers
- ▭ Secteurs investigués

Etiquette de mesures effectuées sur lithologie I1-t

Etiquette de mesures effectuées sur lithologies C-F et Fz

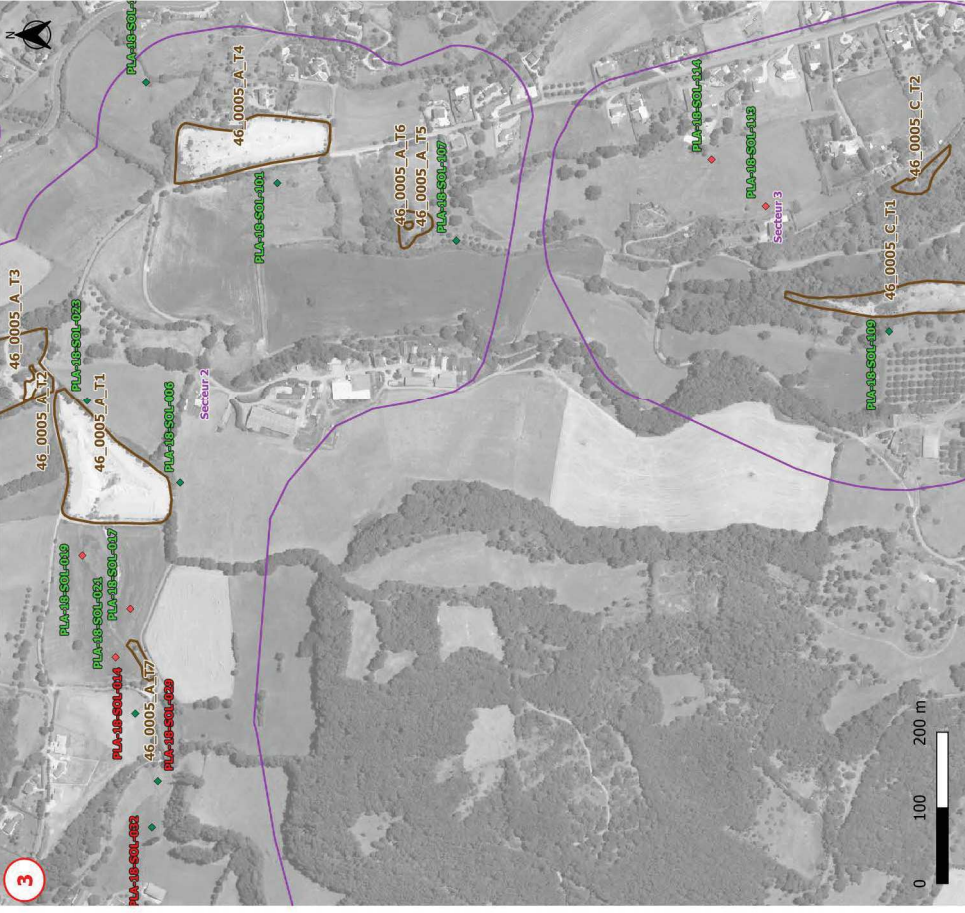
Etiquette de mesures effectuées sur lithologies I2, I3-4, I5, I6a et I7-8

Etiquette de mesures effectuées sur lithologie I6b

Etiquette de mesures effectuées sur lithologie I1



2



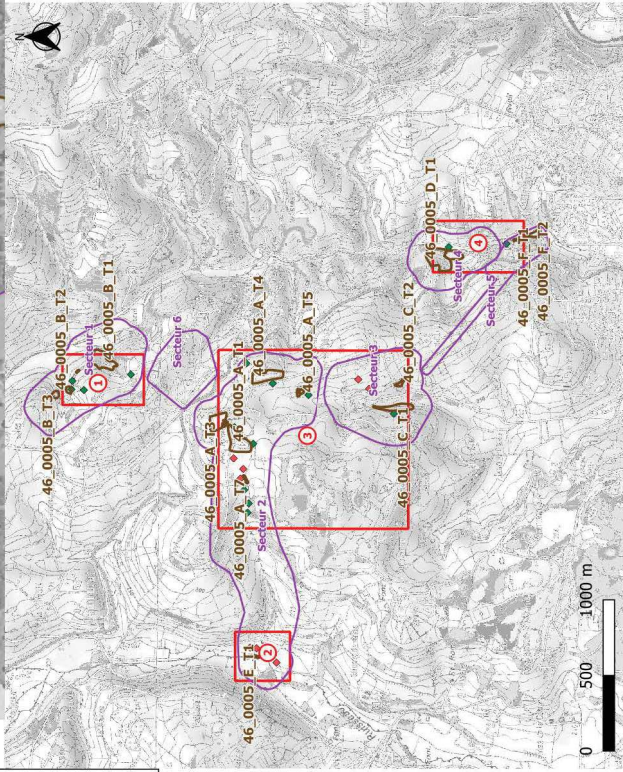
3



1



4



0 500 1000 m

Etude sanitaire et environnementale du secteur de Planioles (46) Annexe 10d

Carte des teneurs en cuivre des sols (mg/kg MS)

Légende

Teneurs en cuivre sur lithologie C-F et Fz

- ◆ 0 - 13
- ◆ 13 - 23
- ◆ > 23

Teneurs en cuivre sur lithologie h-t

- ◆ 0 - 11
- ◆ 11 - 25
- ◆ > 25

Teneurs en cuivre sur lithologie l6b

- ◆ 0 - 9
- ◆ 9 - 188
- ◆ > 188

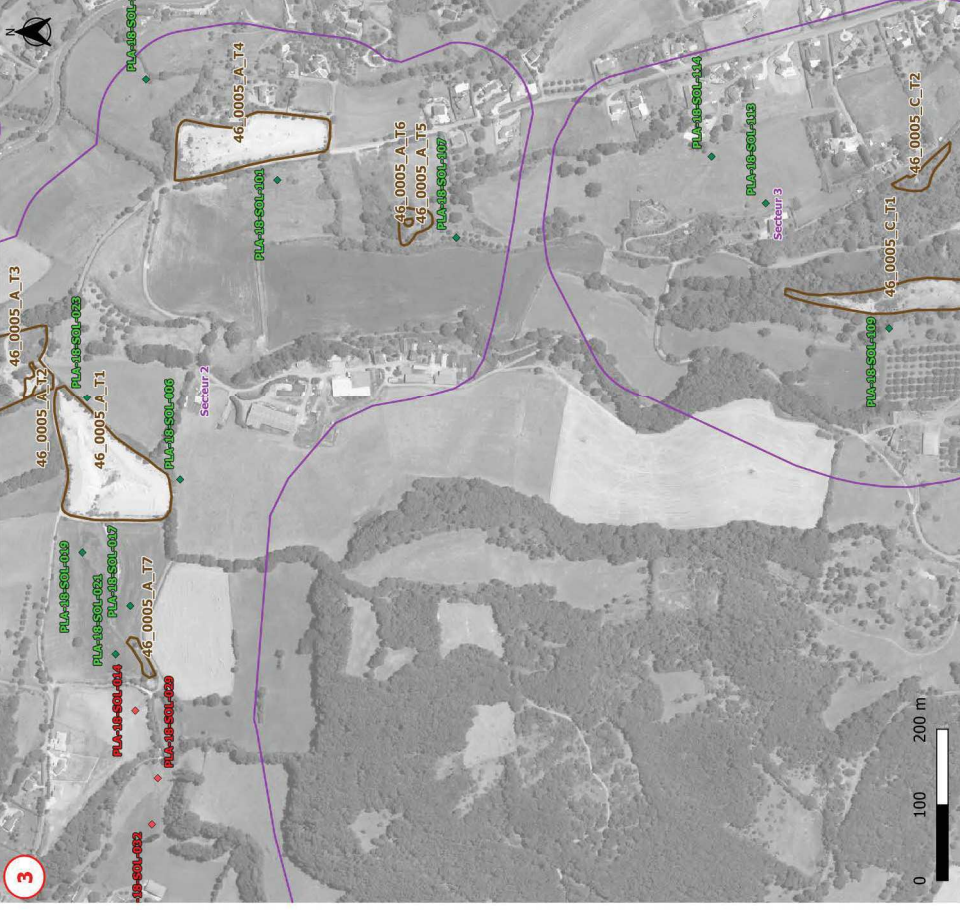
- ◆ 0 - 16
- ◆ 16 - 21
- ◆ > 21

- ▭ Dépôts miniers
- ▭ Secteurs investigués

- Etiquette de mesures effectuées sur lithologie h-t
- Etiquette de mesures effectuées sur lithologies C-F et Fz
- Etiquette de mesures effectuées sur lithologies l2, l3-4, l5, l6a et l7-8
- Etiquette de mesures effectuées sur lithologie l6b
- Etiquette de mesures effectuées sur lithologie l1



2



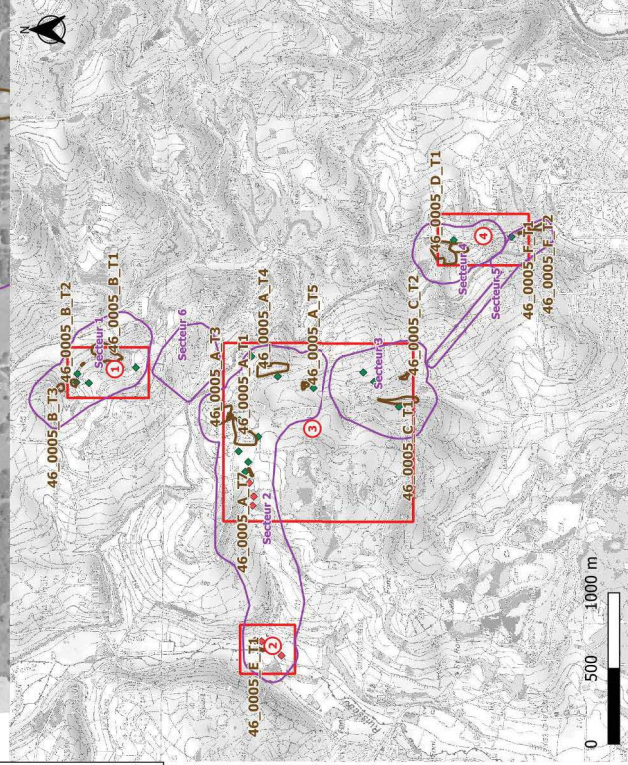
3



1



4



5

