

Annexe 11

Carte des teneurs en métaux dans les sols mesurées *in situ* par fluorescence X

Annexe 11a :

Carte des teneurs en zinc dans les sols
mesurées *in situ* par fluorescence X (mg/kg MS)

Annexe 11b :

Carte des teneurs en plomb dans les sols
mesurées *in situ* par fluorescence X (mg/kg MS)

Annexe 11c :

Carte des teneurs en arsenic dans les sols
mesurées *in situ* par fluorescence X (mg/kg MS)

Annexe 11d :

Carte des teneurs en cuivre dans les sols
mesurées I par fluorescence X (mg/kg MS)

Etude sanitaire et environnementale du secteur de Planioles (46)

Annexe 11a

Carte des teneurs en zinc mesurées in situ par fluorescence X (mg/kg)

Légende

Teneurs en zinc sur lithologie Cf et Fz

- ◆ 0 - 79
- ◆ 79 - 135
- ◆ > 135

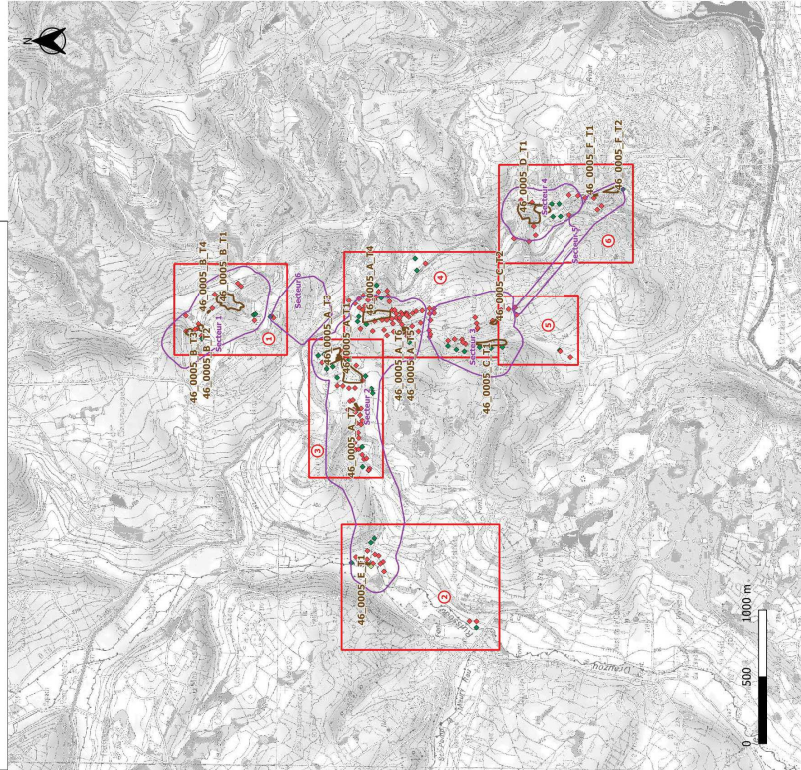
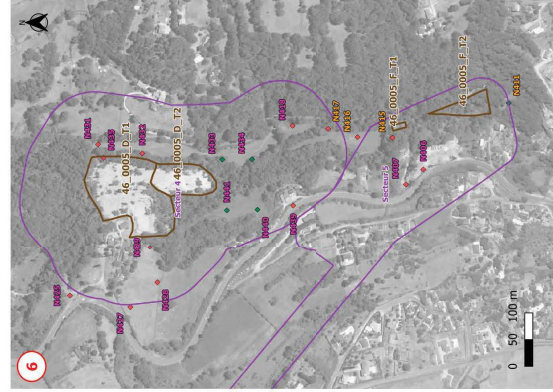
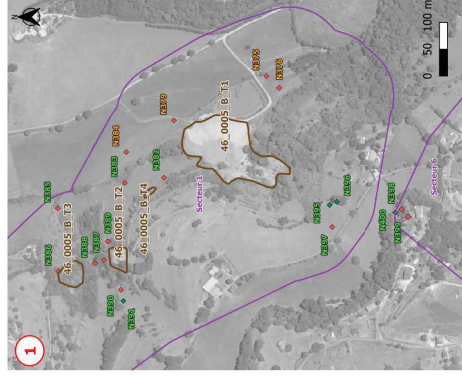
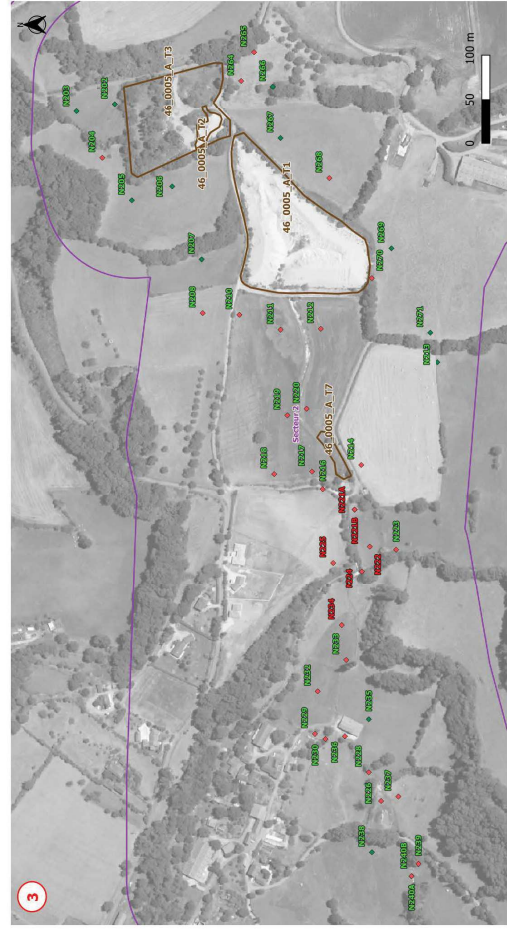
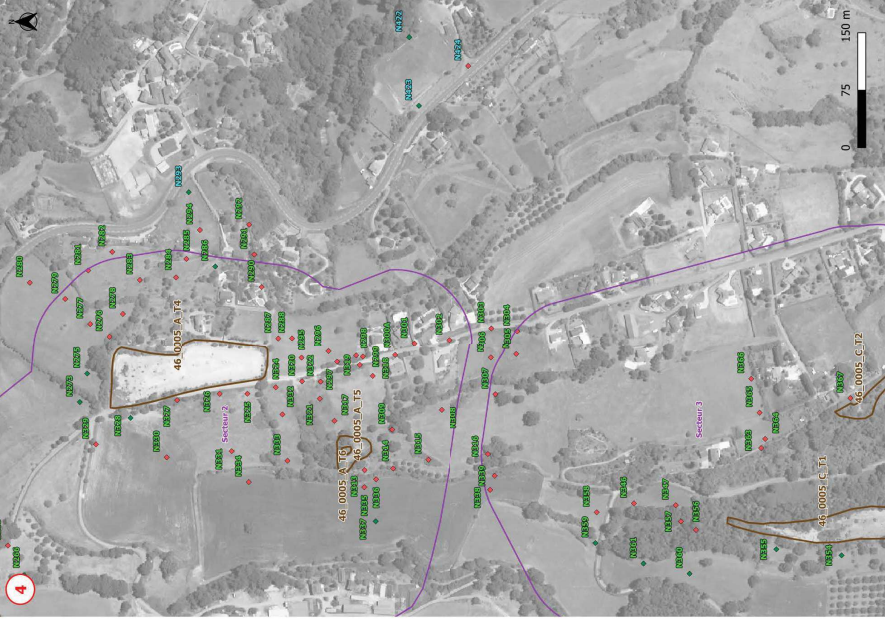
Teneurs en zinc sur lithologie D, B-4, B5, B6 et F7-8

- ◆ 0 - 22
- ◆ > 22
- ◆ 44 - 179
- ◆ > 179

Teneurs en zinc sur lithologie I1

- ◆ 0 - 51
- ◆ 51 - 1582
- ◆ > 1582

Secteurs investigués
 Dépôts miniers
 Etiquette de mesures effectuées sur lithologie I-1
 Etiquette de mesures effectuées sur lithologies Cf et Fz
 Etiquette de mesures effectuées sur lithologies D, B-4, B5, B6, et F7-8
 Etiquette de mesures effectuées sur lithologie I1b
 Etiquette de mesures effectuées sur lithologie I1



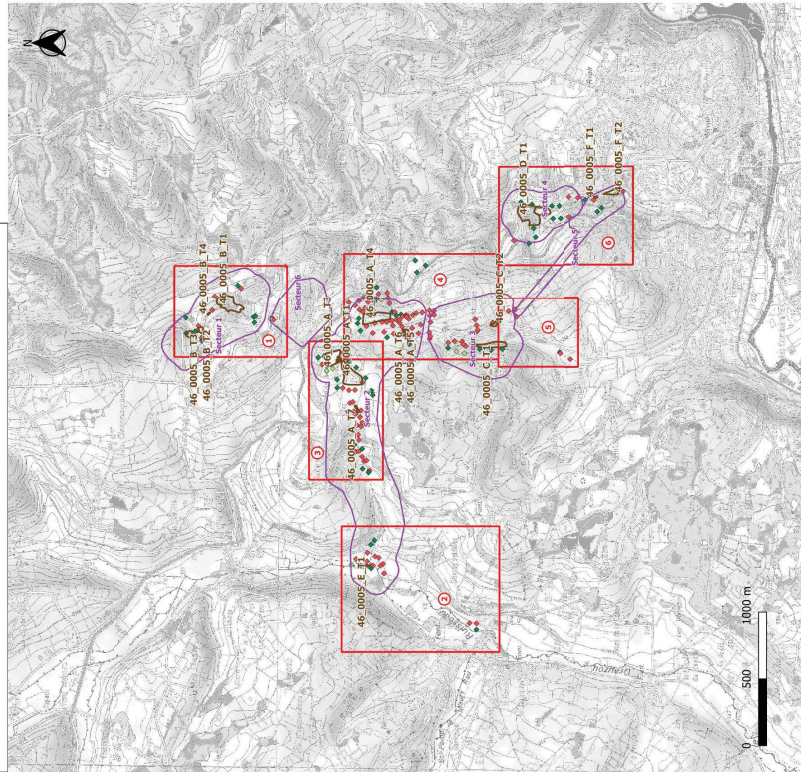
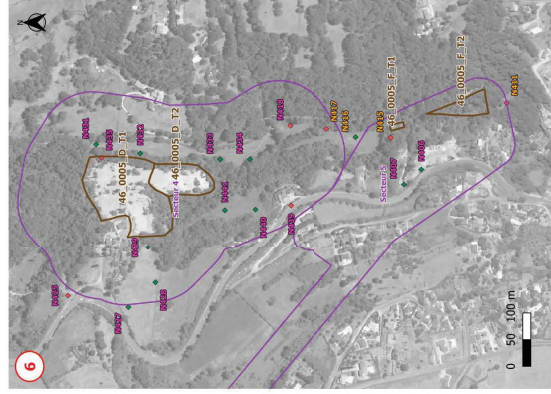
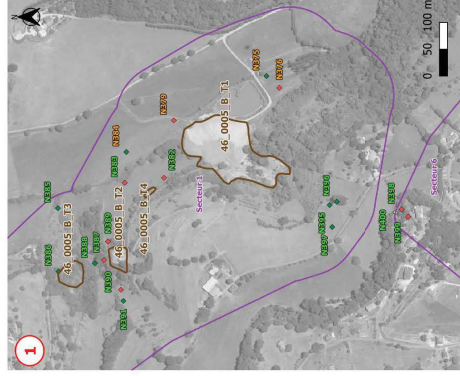
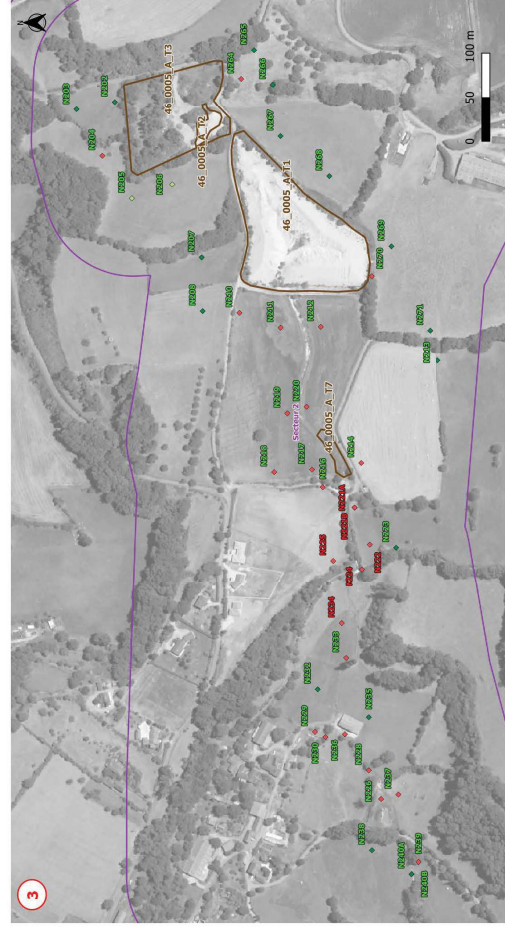
Etude sanitaire et environnementale du secteur de Planioles (46)

Annexe 11b

Carte des teneurs en plomb mesurées in situ par fluorescence X (mg/kg)

Légende

- Teneurs en plomb sur lithologie C-F et Fz
 - 0 - 19
 - 19 - 35
 - > 35
- Teneurs en plomb sur lithologie I-4
 - 0 - 11
 - 11 - 75
 - > 75
- Teneurs en plomb sur lithologie I2, I3-4, I5, I6a et I7-8
 - 0 - 19
 - 8 - 47
 - > 47
- Teneurs en plomb sur lithologie I1
 - 0 - 26
 - 26 - 467
 - > 467
- Depôts miniers
 - Secteurs investigués
- Etiquette de mesures effectuées sur lithologie I-4
- Etiquette de mesures effectuées sur lithologies C-F et Fz
- Etiquette de mesures effectuées sur lithologies I2, I3-4, I5, I6a et I7-8
- Etiquette de mesures effectuées sur lithologie I6b
- Etiquette de mesures effectuées sur lithologie I1



Etude sanitaire et environnementale du secteur de Planioles (46)

Annexe 11c

Carte des teneurs en arsenic mesurées in situ par fluorescence X (mg/kg)

Légende

- Teneurs en arsenic sur lithologie Cf et F2
 - 0 - 5
 - 5 - 34
 - > 34
- Teneurs en arsenic sur lithologie L2, B3-4, I5, I6a et I7-8 Teneurs en arsenic sur lithologie 6b
 - 0 - 3
 - 3 - 53
 - > 53
- Teneurs en arsenic sur lithologie I1
 - 0 - 7
 - 7 - 23
 - > 23
- Teneurs en arsenic sur lithologie -t
 - 0 - 3
 - 3 - 25
 - > 25
- Teneurs en arsenic sur lithologie 6a
 - 0 - 29
 - 29 - 111
 - > 111
- Dépôts miniers
 -
- Secteurs investigués
 -

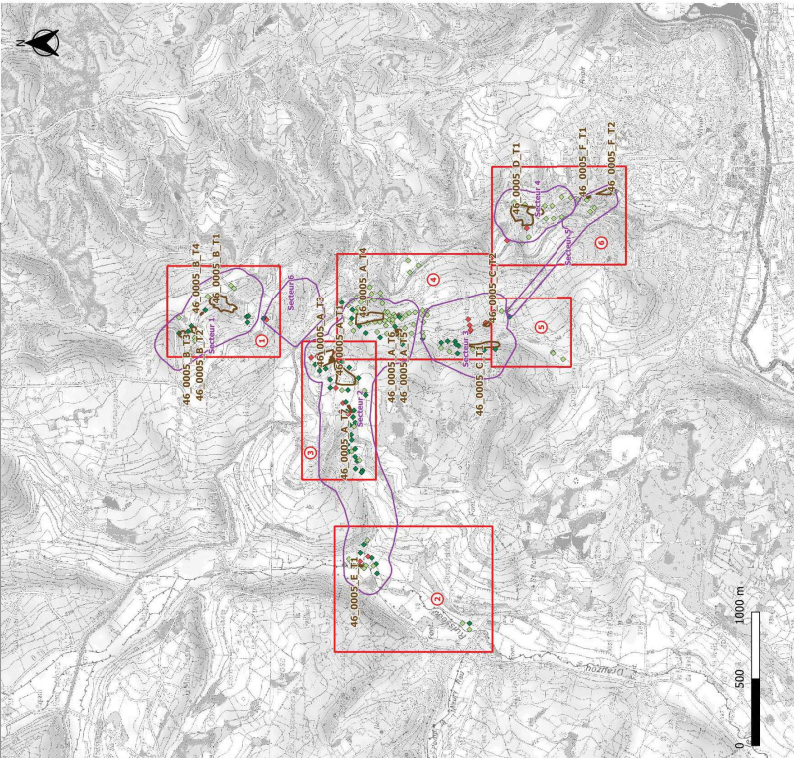
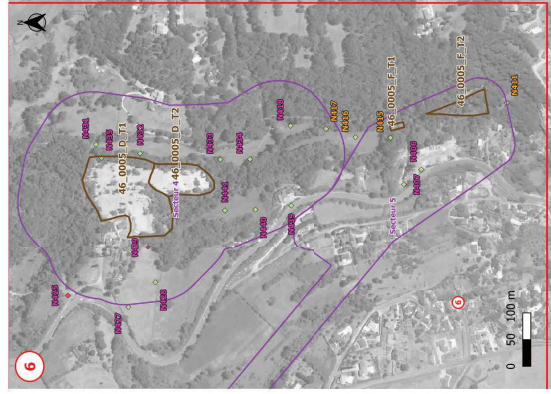
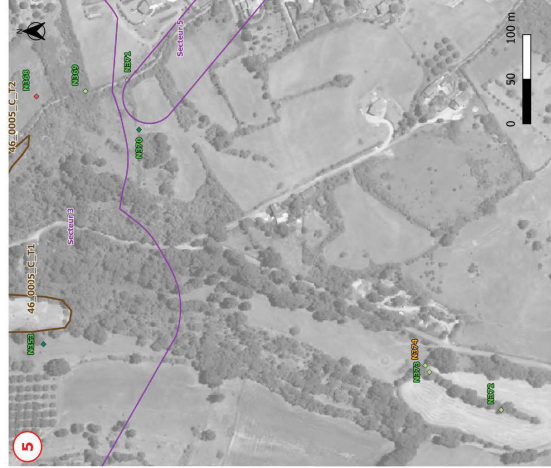
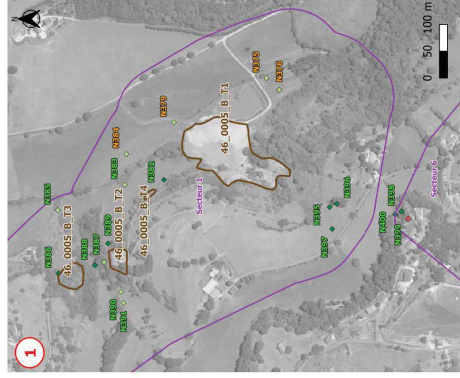
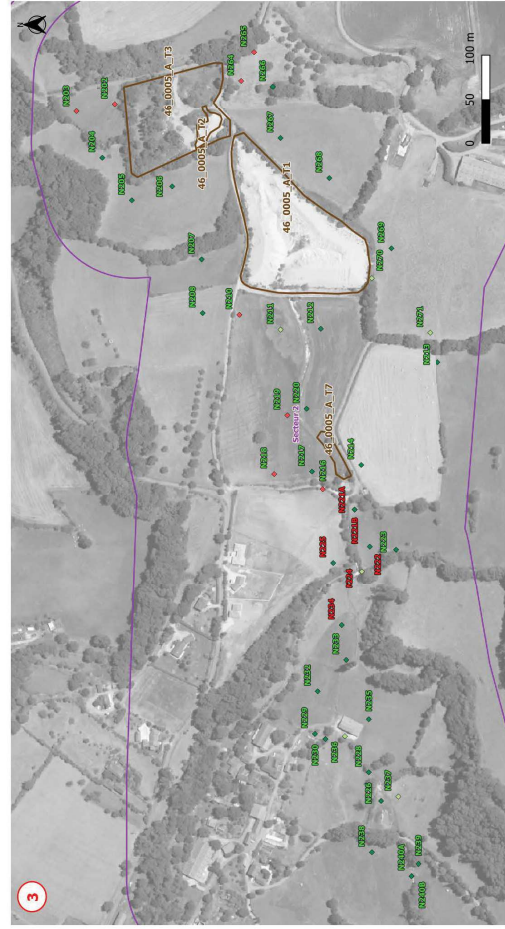
Etiquette de mesures effectuées sur lithologie I-t

Etiquette de mesures effectuées sur lithologie Cf et F2

Etiquette de mesures effectuées sur lithologie L2, B3-4, I5, I6a et I7-8

Etiquette de mesures effectuées sur lithologie I6b

Etiquette de mesures effectuées sur lithologie I1



Etude sanitaire et environnementale du secteur de Planioles (46)

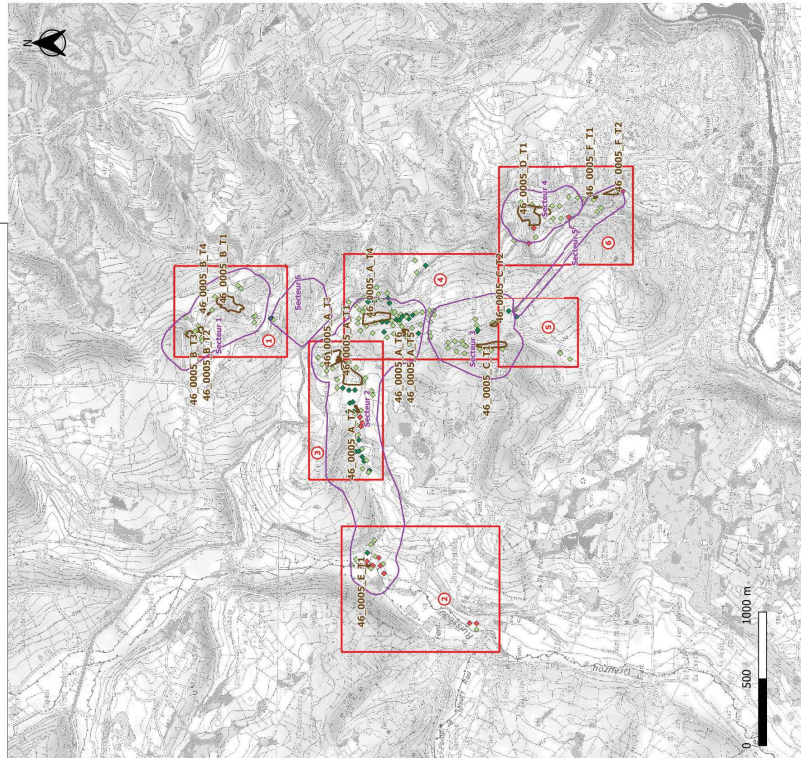
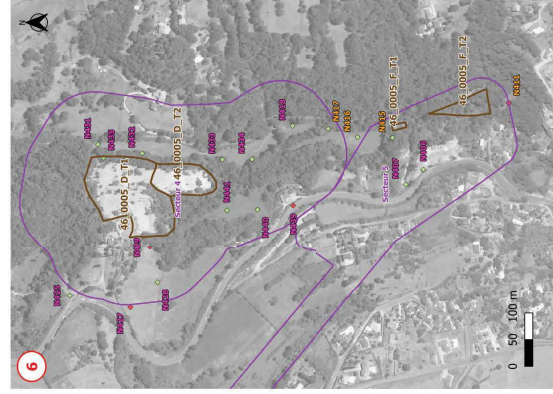
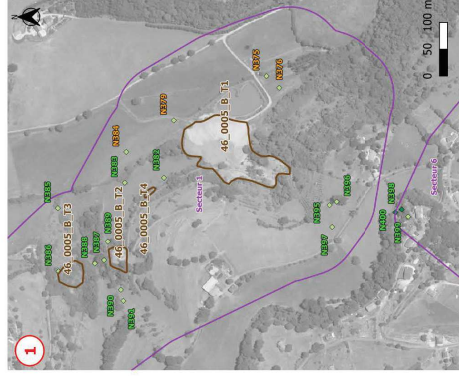
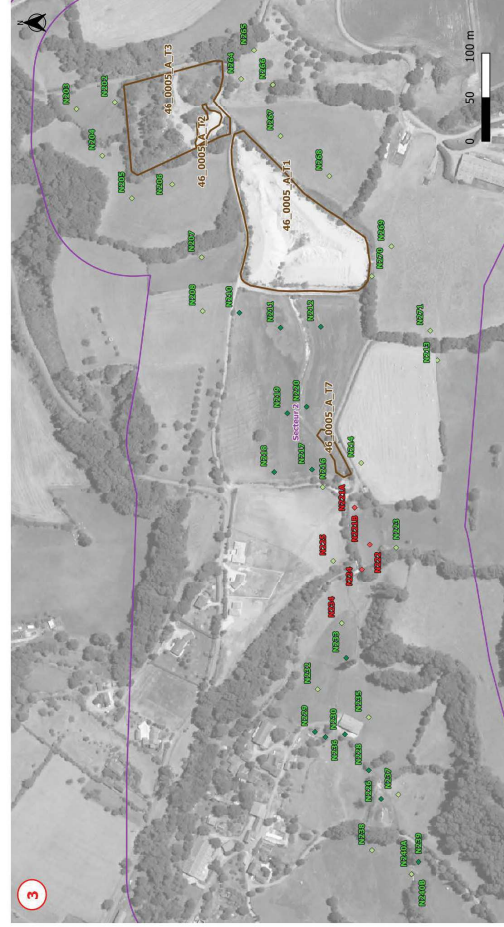
Annexe 11d

Carte des teneurs en cuivre mesurées in situ par fluorescence X (mg/kg)

Légende

- Teneurs en cuivre sur lithologie C-F et Fz
 - 0 - 13
 - 13 - 23
 - > 23
- Teneurs en cuivre sur lithologie I-t
 - 0 - 11
 - 11 - 25
 - > 25
- Teneurs en cuivre sur lithologie I2, I3-4, I5, I6a et I7-8. Teneurs en cuivre sur lithologie I6b
 - 0 - 9
 - 9 - 188
 - > 188
- Teneurs en cuivre sur lithologie I1
 - 0 - 10
 - 10 - 78
 - > 78
- Dépôts miniers
 - > 21
- Secteurs Investigués
 -

- Etiquette de mesures effectuées sur lithologie I-t
- Etiquette de mesures effectuées sur lithologies C-F et Fz
- Etiquette de mesures effectuées sur lithologies I2, I3-4, I5, I6a et I7-8
- Etiquette de mesures effectuées sur lithologie I6b
- Etiquette de mesures effectuées sur lithologie I1



Annexe 12

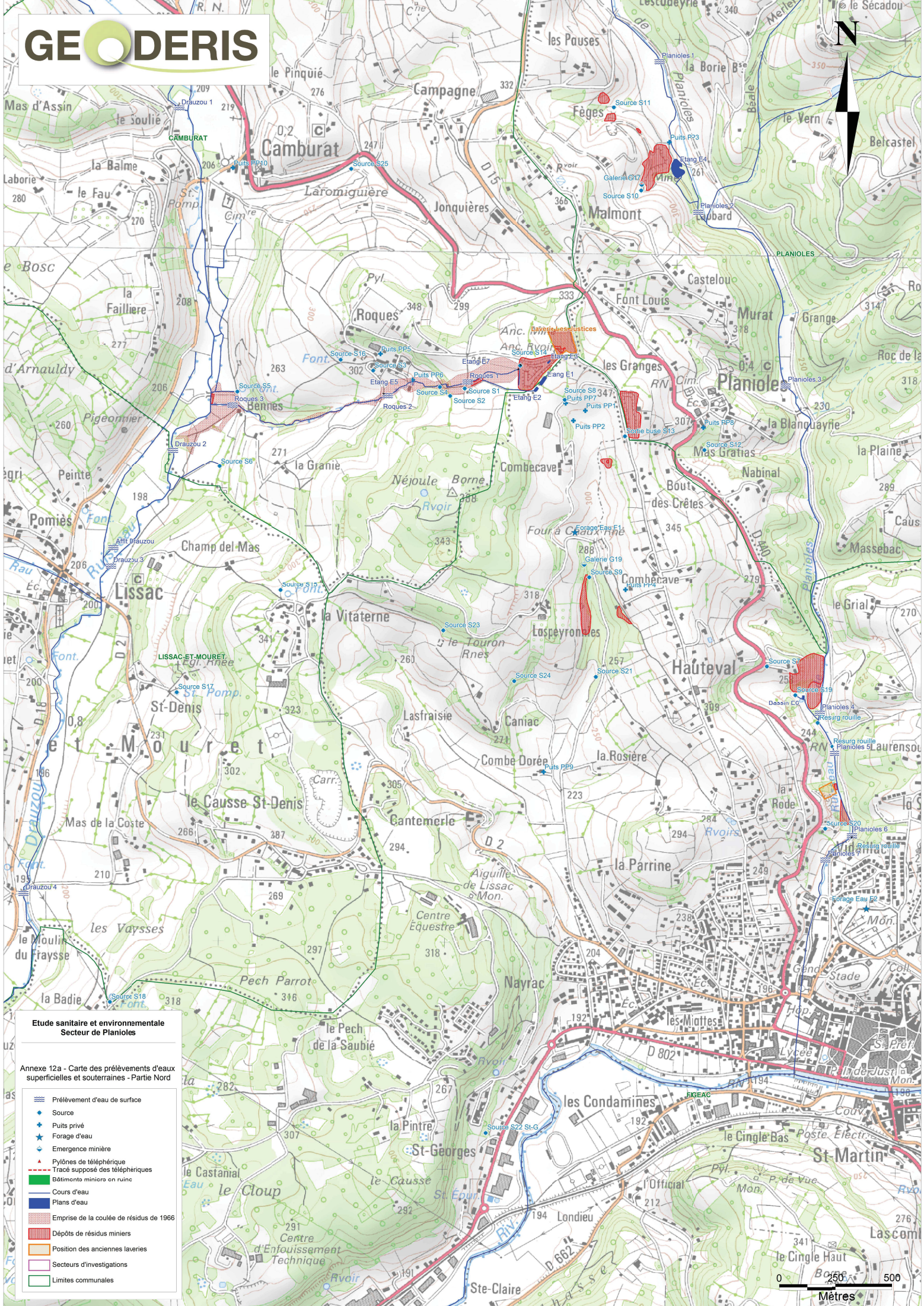
Carte des points de prélèvements d'eaux souterraines et superficielles

Annexe 12a :

Carte des points de prélèvements d'eaux
souterraines et superficielles - partie nord

Annexe 12b :

Carte des points de prélèvements d'eaux
souterraines et superficielles - partie sud



**Etude sanitaire et environnementale
Secteur de Planioles**

Annexe 12a - Carte des prélèvements d'eaux
superficielles et souterraines - Partie Nord








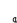
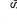




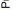

- Prélèvement d'eau de surface
- Source
- Puits privé
- Forage d'eau
- Emergence minière
- Tracé supposé des téléphériques
- Bâtiments miniers en ruine
- Cours d'eau
- Plans d'eau
- Emprise de la coulée de résidus de 1966
- Dépôts de résidus miniers
- Position des anciennes laveries
- Secteurs d'investigations
- Limites communales



GEODERIS

Etude sanitaire et environnementale
Secteur de Planioles

Annexe 2b - Carte des prélèvements d'eau
superficielles et souterraines - Partie Sud

-  Prélèvement d'eau de surface
-  Source
-  Puits privé
-  Forage d'eau
-  Emergence minière
-  Pylônes de téléphériques
-  Tracé supposé des téléphériques
-  Bâtimens miniers en ruine
-  Cours d'eau
-  Plans d'eau
-  Emprise de la coulée de résidus de 1966
-  Dépôts de résidus miniers
-  Position des anciennes laveries
-  Secteurs d'investigations
-  Limites communales



Annexe 13

**Tableaux de résultats des analyses EUROFINS
effectuées sur les eaux souterraines (en µg/l)**

Annexe 14

**Tableaux de résultats des analyses EUROFINS
effectuées sur les eaux superficielles (plans d'eau) (en µg/l)**

Annexe 15

**Tableaux de résultats des analyses EUROFINS
effectuées sur les eaux superficielles (cours d'eau) (en µg/l)**

